

Manomètre tube de bourdon avec contact P502



- Système de mesure "tout inox"
- Contacts électriques
- Boîtiers DN 100 ou 150 mm
- Étendue de mesure -1...0...1600 bar
- Avec ou sans remplissage

APPLICATIONS

Surveillance des pompes et systèmes de commandes en présence de liquides, dans les stations de traitements de l'eau, l'industrie pharmaceutique, la chimie, la pétrochimie, le froid.

CARACTÉRISTIQUES TECHNIQUES

Classe de précision	Classe 1.0 (manomètre) Classe 5.0 (contact)
Type	Cadran sec, (remplissable huile diélectrique)
Température de service	Maxi +200 °C
Température de stockage	-40...+65 °C, (ou -20...+65 °C, avec remplissage)
Dérive en température	Erreur d'affichage maxi $\pm 0.4\%$ / 10 °C de la valeur momentanée en cas de divergence de la température normale de +20 °C
Étendue de mesure	-1...0...1600 bar
Organe moteur	Tube de bourdon Type C (<100 bar), Hélicoïdal (>100 bar)
Protection	IP 65
Raccord process	1/2" BSP / mâle, ou 1/2" NPT / mâle M20 x 1.5 / mâle
Montage	B0 : Raccord vertical (montage direct) L0 : Raccord arrière (montage direct) B1 : Raccord vertical avec collerette arrière (montage mural) L2 : Raccord arrière (montage tableau)

Limites de pression

Charge statique	Fin d'échelle
Charge dynamique	0,9 x fin d'échelle

Matériaux

Tube de Bourdon & Raccord	Inox AISI 316 L (raccord soudé sur le boîtier)
Mouvement	Inox AISI 304
Boîtier et lunette	Inox AISI 304
Joints de soudure	Soudure à l'arc - TIG argon
Garnitures	FPM
Cadran	Aluminium, graduations noires sur fond blanc
Aiguille	Aluminium, revêtement noir
Voyant	Verre SEKURIT

Le modèle P502 est conforme selon NF 831-1.

Contacts électriques :

Les contacts montés dans le boîtier du manomètre sont conçus pour s'ouvrir ou se fermer en fonction de la position de l'aiguille de l'instrument.

Trois modèles sont compatibles avec les manomètre P502 :

- Contacts à faible charge
- Contacts magnétiques (Aimants vissés)
- Contacts inductifs

BAMO MESURES

22, Rue de la Voie des Bans · Z.I. de la gare · 95100 ARGENTEUIL

Tél. +33 (0)1 30 25 83 20 Site www.bamo.fr

Fax +33 (0)1 34 10 16 05 Mél. info@bamo.fr

Manomètre tube de bourdon
avec contact
P502

13-02-2020

D-812.70-FR-AC

PR

812-70/1

a) Contacts à faible charge :

Ils sont utilisés en l'absence de vibrations.

Attention : Ces contacts ne sont pas indiqués pour les applications sévères, les ambiances agressives et les boîtiers remplis.

Tension de travail nominale	250 V maxi
Amorçage / Désamorçage	0,7A maxi
Courant en charge	0,36 A maxi
Pouvoir de coupure	10 W
Contact	Ag 80 Ni 20 (Autres matière sur demande)
Précision	0,5 % de l'E.M.

b) Contacts magnétiques (Aimants vissés) :

Tension de travail nominale	250 V maxi
Amorçage / Désamorçage	1,0 A maxi
Courant en charge	0,6 A maxi
Pouvoir de coupure	30 W maxi
Contacts	Ag 80 Ni 20 (Autres matières sur demande)
Précision	2 à 5 % de l'E.M.

c) Contacts inductifs :

Ils sont équipés de commutateurs sans contact suivant DIN 19234 et offrent une plus grande précision et durée de vie que les contacts traditionnels. Ces contacts sont utilisables pour toutes les applications et sont recommandés pour les boîtiers remplis.

Tension maxi	8 V = (Ri - 1 kOhm).
Tension nominale	5...25 V
Consommation	>3 mA (contact ouvert) et ≤1 mA (contact fermé)
Précision	0,5 % de l'E.M

Attention : Lorsque l'amplificateur/isolateur RDN 11 est utilisé, la protection type «i» i.e. sécurité intrinsèque EEx ib II C T6, homologuée pour les zones 1 et 2 est assurée. Dans ce cas, un certificat de conformité à l'EN 50014 et l'EN 50020 est fourni.

Conformité CE : L'appareil satisfait aux exigences légales des Directives Européennes en vigueur.

CODIFICATION

Boîtier

- 04** 100 mm
- 06** 150 mm

Échelle de mesure

XXX Se rapprocher de nos services techniques

Montage

- B0** Raccord vertical (montage direct)
- B1** Raccord vertical avec collerette arrière(montage mural)
- L0** Raccord arrière (montage direct)
- L2** Raccord arrière (montage tableau)

Raccord process

- 14B** 1/2" BSP (mâle)
- 14M** M20 x 1.5 mm (mâle)
- 14N** 1/2" NPT (mâle)

IP65

Execution

- EA** Sans remplissage (sec)
- EK** Avec remplissage (huile diélectrique)

Catégorie du contact

- RS** Contact standard
- RT** Certification ATEX

Modèle et fonction du contact (Voir page 3)

04 XXX B0 14B ER EA RS S12

Options: certificats, ou autres configurations : Consulter notre service technique

BAMO MESURES

22, Rue de la Voie des Bans · Z.I. de la gare · 95100 ARGENTEUIL

Tél. +33 (0)1 30 25 83 20 Site www.bamo.fr

Fax +33 (0)1 34 10 16 05 Mél. info@bamo.fr

**Manomètre tube de bourdon
avec contact
P502**

13-02-2020

D-812.70-FR-AC

PR

812-70/2

CODIFICATION (Suite)

La première lettre désigne le type de contact :

- S = Contact à faible charge sans soutien magnétique
- M = Contact magnétique avec aimant à vissé
- I = Contact inductif

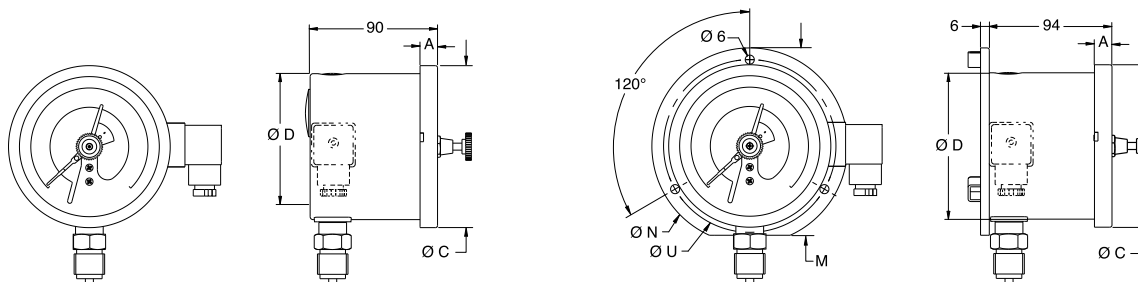
Le chiffre désigne le sens d'ouverture et de fermeture des contacts :

(1 chiffre pour un contact simple et 2 chiffres pour un double contact)

- 1 = Contact à fermeture : Le contact se ferme à la montée
- 2 = Contact à ouverture : Le contact s'ouvre à la montée

Exemple pour un double contact en version faible charge S-12 : (1er contact à fermeture, 2ème contact à ouverture)

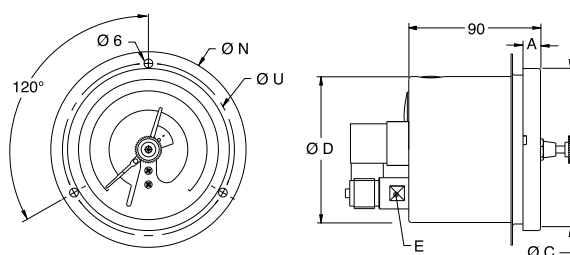
DIMENSIONS



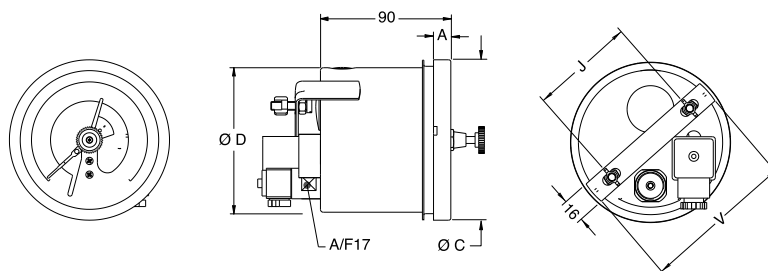
B0 Poids : 801 g (DN 100), 1195 g (DN 150)

B1 Poids : 908 g (DN 100), 1375 g (DN 150)

Connecteurs DIN 4 pôles,
(B0, B1, L1, L2)



L1 Poids : 833 g (DN 100), 1269 g (DN 150)



L2 Poids : 813 g (DN 100), 1284 g (DN 150)

DN	A [mm]	Ø C [mm]	Ø D [mm]	M [mm]	Ø N [mm]	Ø U [mm]	E [mm]	Ø N [mm]	J [mm]	V [mm]
100	12	111	100	128	134	118	AF/17	134	72	108
150	15	161	149	172,4	186	168	SQ.22	186	106,5	158,5

BAMO MESURES

22, Rue de la Voie des Bans · Z.I. de la gare · 95100 ARGENTEUIL

Tél. +33 (0)1 30 25 83 20 Site www.bamo.fr

Fax +33 (0)1 34 10 16 05 Mél. info@bamo.fr

Manomètre tube de bourdon
avec contact
P502

13-02-2020

D-812.70-FR-AC

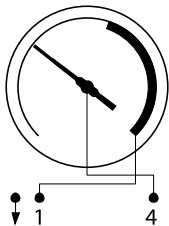
PR

812-70/3

Simple contact

Câblage

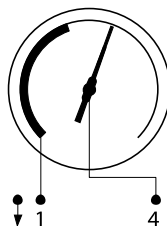
Mouvement d'aiguille : Sens horaire



Contact à fermeture
S-1 M-1 I-1

Câblage

Mouvement d'aiguille : Sens horaire

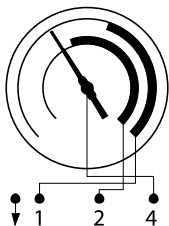


Contact à ouverture
S-2 M-2 I-2

Double contact

Câblage

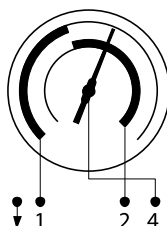
Mouvement d'aiguille : Sens horaire



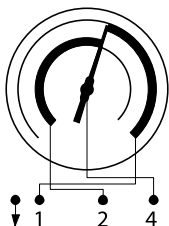
1er contact à fermeture
2ème contact à fermeture
S-11 M-11 I-11

Câblage

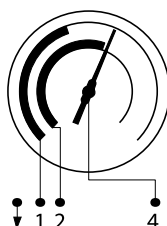
Mouvement d'aiguille : Sens horaire



1er contact à ouverture
2ème contact à fermeture
S-21 M-21 I-21



1er contact à fermeture
2ème contact à ouverture
S-12 M-12 I-12



1er contact à ouverture
2ème contact à ouverture
S-22 M-22 I-22