

Manomètre à tube de bourdon "tout inox" P101



- Système de mesure "tout inox"
- Boîtiers DN100 & DN150
- Étendue de mesure : -1...0 à 1600 bar

APPLICATIONS

Pour liquides et gaz neutres dans les industries agroalimentaires, pharmaceutiques, chimiques et pétrochimiques.

DESCRIPTION

Les manomètres P101 sont fabriqués selon la norme EN 837-1. De conception tout inox, ce modèle convient pour un grand nombre d'application industrielle.

Pour les applications vibratoires, les boîtiers des manomètres sont remplis avec un liquide (glycérine ou silicone). Cette opération permet d'amortir les mouvements de l'aiguille et facilite la lecture de la pression sur le cadran. Dans un même temps, cela protège et augmente la durée de vie de l'instrument de mesure.

Précautions d'installation :

Dans le cas de variations brutales de pression tels que les coups de béliers ou régime pulsatoire, il est recommandé d'utiliser un amortisseur de pression A201 (Doc 816-02) ou une vanne à pointe V102 (Doc 816-04).

CARACTÉRISTIQUES TECHNIQUES

Classe de précision	Classe 1.0
Étendue de mesure	-1...0... à 1600 bar
Protection	IP 54 / IP 65
Organe moteur	Tube de bourdon Type C (< 100 bar) ou Hélicoïdal (> 100 bar)
Raccord process	½" BSP ou NPN / mâle (Autre sur demande)

Conditions de température :

Température ambiante	-40...+65 °C (sec ou avec remplissage silicone) -20...+60 °C (avec remplissage glycérine)
Température de service*	-40...+200 °C (sec) -40...+100 °C (avec remplissage silicone) -20...+60 °C (avec remplissage glycérine)
Température de référence	20 °C

Dérive de la température Erreur maxi de $\pm 0.4\%$ / 10 °C.

* Pour des températures extrêmes, il est nécessaire d'utiliser un élément en amont du manomètre pour abaisser ou augmenter la température du fluide, tels qu'un siphon (voir doc 816-04) ou un séparateur avec capillaire.

Limites de pression :

Charge statique	Fin d'échelle
Charge dynamique	0,9 x fin d'échelle
Momentanément	1,3 x fin d'échelle pour les étendues ≤ 100 bar 1,15 x fin d'échelle pour les étendues > 100 bar

Matériaux :

Joints de soudure	Soudure TIG Argon
Tube de bourdon	Inox AISI 316 L
Mouvement	Inox AISI 304
Boîtier et lunette	Inox AISI 304
Garniture	Néoprène
Cadran	Aluminium, graduations noires sur fond blanc
Aiguille	Aluminium, revêtement noir, 0 ajustable
Voyant	Verre SEKURIT

Conformité CE : L'appareil satisfait aux exigences légales des Directives Européennes en vigueur.

BAMO MESURES

22, Rue de la Voie des Bans · Z.I. de la gare · 95100 ARGENTEUIL

Tél. +33 (0)1 30 25 83 20 Site www.bamo.fr

Fax +33 (0)1 34 10 16 05 Mél. info@bamo.fr

Manomètre à tube de bourdon
"tout inox"
P101

30-07-2024

D-812.50-FR-AH

PR

812-50/1

CODES ET RÉFÉRENCES

Modèles standards :

- Diamètre : 100 mm
- Raccord : Inox 1/2" G
- Raccord vertical
- Classe 1
- Boîtier et lunette inox 304 L
- Sans remplissage
- Voyant : verre Sekurit

Code	Référence	Échelle de mesure
812 626	P101 04 -1 ... 0	-1 ... 0 bar
812 628	P101 04 -1 ... + 1,5	-1 ... 1,5 bar
812 630	P101 04 -1 ... 5	-1 ... 5 bar
812 635	P101 04 0 ... 1,6	0... 1,6 bar
812 636	P101 04 0 ... 2,5	0... 2,5 bar
812 637	P101 04 0 ... 4	0... 4 bar
812 638	P101 04 0 ... 6	0... 6 bar
812 639	P101 04 0 ... 10	0... 10 bar
812 640	P101 04 0 ... 16	0... 16 bar
812 641	P101 04 0 ... 25	0... 25 bar
812 642	P101 04 0 ... 40	0... 40 bar

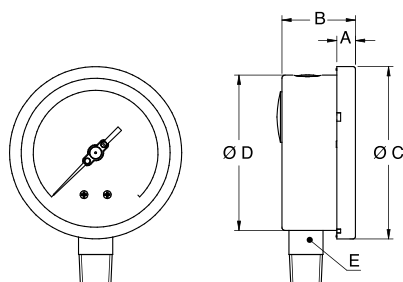
Certificats ou autres configurations : Consulter notre service technique

Options : Remplissage

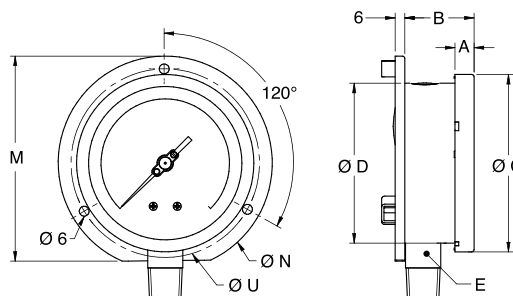
Code	Référence	Description
812 002	Glycérine	Remplissage glycérine pour manomètre Ø 100 mm - Pour température -20...+60° C
812 004	Silicone	Remplissage silicone pour manomètre Ø 100 mm - Pour température -40...+100° C

DIMENSIONS [mm]

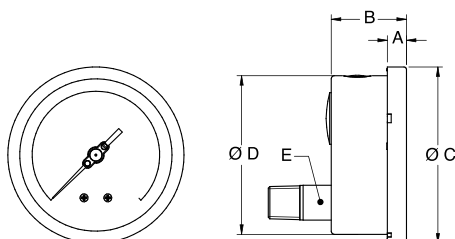
B0 Montage vertical (standard)



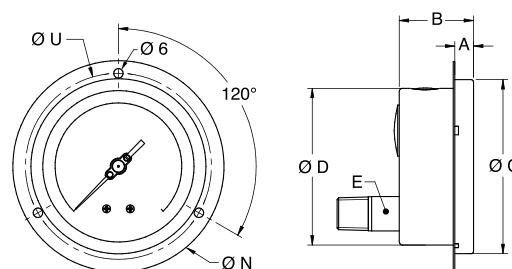
B1 Montage vertical : Colerette arrière



LO Montage arrière



L1 Montage vertical : Colerette avant



Montage	A	B	Ø C	Ø D	E	M	Ø N	Ø U	Poids [g]
B0 et LO	12	48	111	100	SQ.22	-	-	-	506
B1	12	52	111	100	SQ.22	128	134	118	613
L1	12	48	111	100	SQ.22	-	134	118	580

BAMO MESURES

22, Rue de la Voie des Bans · Z.I. de la gare · 95100 ARGENTEUIL

Tél. +33 (0)1 30 25 83 20 Site www.bamo.fr

Fax +33 (0)1 34 10 16 05 Mél. info@bamo.fr

Manomètre à tube de bourdon
"tout inox"
P101

30-07-2024

D-812.50-FR-AH

PR

812-50/2