

Séparateur alimentaire D301



- Montage/démontage rapide
- Membrane soudée au laser
- Étendue de mesure -1...0...40 bar
- Raccord clamp

APPLICATIONS

Ce séparateur est principalement utilisé dans les industries de l'alimentation, des boissons, des produits cosmétiques et pharmaceutiques.

CARACTÉRISTIQUES STANDARDS

Étendue de mesure -1...0...40 bar
Remplissage FDA (Huile de qualité alimentaire -20...+140 °C)
Corps Inox AISI 316
Membrane Inox AISI 316 L

Raccord instrument 1/2" BSP - F ou 1/2" NPT - F
1/4" BSP - F ou 1/4" NPT - F
3/8" BSP - F

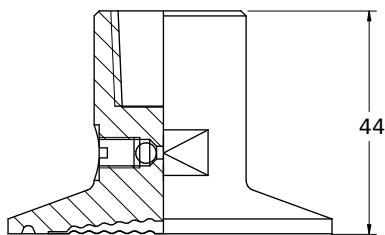
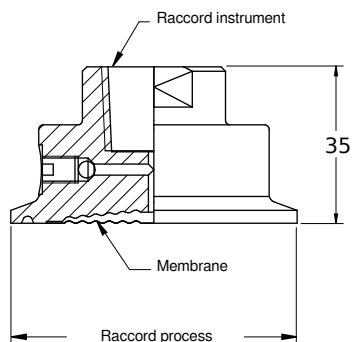
Raccord process Clamp 1" ou 1 1/2" ou 2" ou 2 1/2"

Conformité CE : L'appareil satisfait aux exigences légales des Directives Européennes en vigueur.

DIMENSIONNEMENTS

Raccords process

Clamp 1" Membrane (OD/ED) 35/25 mm
Mesure de 0...4 à 0...40 bar
Clamp 1 1/2" Membrane (OD/ED) 38/32 mm
Mesure de 0...2 à 0...40 bar
Clamp 2" Membrane (OD/ED) 48/40 mm
Mesure de 0...1 à 0...40 bar
Clamp 2 1/2" Membrane (OD/ED) 62/52 mm
Mesure de -1...0 à 0...40 bar



CODES ET RÉFÉRENCES

Code	Désignation
812 xxx	D301 - Séparateur alimentaire "Tout inox" - Montage/démontage rapide Raccord instrument 1/2" BSP - F / Raccord process Clamp 1" Remplissage FDA (-20...+140 °C)

OPTIONS, certificats, autres configurations : Consulter notre service technique

BAMO MESURES

22, Rue de la Voie des Bans · Z.I. de la gare · 95100 ARGENTEUIL

Tél. +33 (0)1 30 25 83 20 Site www.bamo.fr

Fax +33 (0)1 34 10 16 05 Mél. info@bamo.fr

Séparateur alimentaire
D301

04-06-2020

D-812.30-FR-AB

PR

812-30/1