

Compteur plastique M 25 – M 40



(Totalisateur LCD ou 6 rouleaux)



BCP 48

- Volumétrie à disque oscillant
- Corps plastique Nylon
- Plage de mesure de 0,5 à 160 l/min
- Étanchéité statique

APPLICATIONS

Ce compteur est applicable à la mesure de débits des fluides propres ou légèrement chargés, eaux dures ou déminéralisées.

DESCRIPTION

Le compteur M est un compteur volumétrique particulièrement adapté pour la mesure des liquides propres ou légèrement chargés.

Un filtre placé à l'entrée protège le compteur de la pénétration éventuelle de particules.

Fonctionnement :

Les parties inférieures et supérieures de la chambre de mesure sont de forme sphérique. A l'intérieur de la chambre se trouve le disque, lequel est mis en mouvement par le fluide mesuré. Le passage du liquide provoque un déplacement oscillant du disque, ouvrant et fermant alternativement les orifices d'entrée et de sortie de la chambre de mesure. La fréquence d'oscillation du disque est transmise par l'aimant au totalisateur.

Installation

Le compteur doit être installé sur une conduite horizontale en charge.

Affichage et report de signal (3 options):

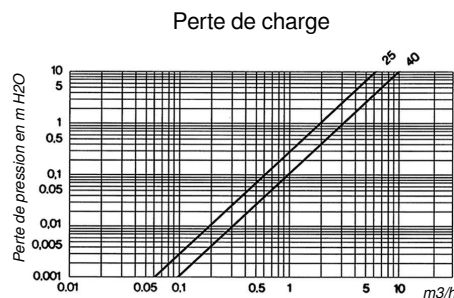
- Tête à rouleaux chiffrés (6 décades)
- Tête émettrice (1 ou 10 impulsions par litre) sans afficheur
- Tête émettrice (1 ou 10 impulsions/litre) avec afficheur LCD (Fonction RAZ par contact REED - maxi 20 Hz - 24 V - 50 mA)

Accessoires :

Compteur/Décompteur BCP 48 (Voir doc 289-01)

CARACTÉRISTIQUES TECHNIQUES

Plage de débit	Modèle M25 : 1 à 100 l/min Modèle M40 : 2 à 160 l/min
Viscosité	500 cP
Pression nominale	PN16
Température	Maxi. 50 °C
Précision	± 1,5 %



Conformité CE : Les appareils satisfont aux exigences légales des Directives Européennes en vigueur.

BAMO MESURES

22, Rue de la Voie des Bans · Z.I. de la gare · 95100 ARGENTEUIL

Tél. +33 (0)1 30 25 83 20 Site www.bamo.fr

Fax +33 (0)1 34 10 16 05 Mél. info@bamo.fr

Compteur plastique M 25 – M 40

31-05-2024

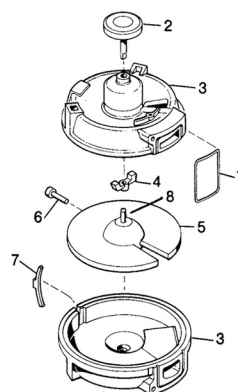
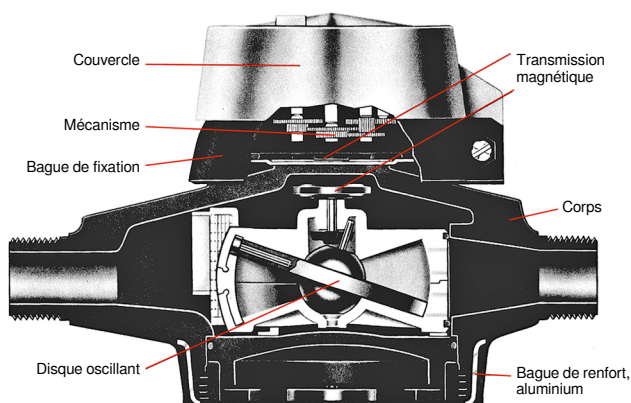
D-786.01-FR-AB

DEB

786-01 /1

CONCEPTION

- Chambre de mesure avec disque oscillant, barre d'entraînement, transmission magnétique insérée dans le corps, filtre de protection contre la pénétration des grosses particules.



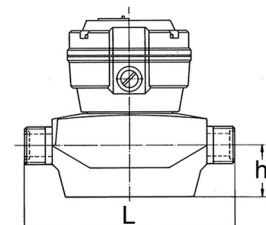
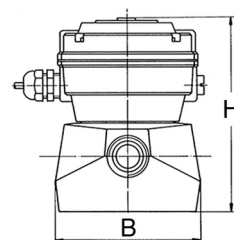
- (1) : Joint (Buna N)
- (2) : Aimant (Ferrite de barrium)
- (3) : Joint (Buna N)
- (4) : Entraîneur (PE)
- (5) : Disque (PE)
- (6) : Tige guide (PE)
- (7) : Guide (Inox 1.4401)
- (8) : Axe d'entraînement (Inox 1.4401)

CODES ET RÉFÉRENCES

Code	Désignation
786 005	M 25 (sans tête) - 1...100 l/min
786 008	M 40 (sans tête) - 2...160 l/min
786 010	Tête à rouleaux chiffrés pour M 25
786 015	Tête à rouleaux chiffrés pour M 40
786 020	Tête émettrice - 1 imp/l pour M 25
786 025	Tête émettrice - 10 imp/l pour M25
786 030	Tête émettrice - 1 imp/l pour M 40
786 035	Tête émettrice - 10 imp/l pour M 40
786 040	Tête émettrice LCD - 1 imp/l pour M 25
786 045	Tête émettrice LCD - 10 imp/l pour M 25
786 050	Tête émettrice LCD - 1 imp/l pour M 40
786 055	Tête émettrice LCD - 10 imp/l pour M 40

DIMENSIONS

	Compteur M 25	Compteur M 40
DN	DN 15	DN 25
Raccords filetés cylindrique	3/4" G	1 1/4" G
Longueur (L)	190 mm	270 mm
Largeur corps (B)	122 mm	151 mm
Hauteur H (avec totalisateur)	125 mm	150 mm
Hauteur H (avec tête émettrice)	168 mm	180 mm
Hauteur H (avec tête émettrice + LCD)	188 mm	200 mm
Hauteur (h)	43,5 mm	50 mm
Masse	1,2 kg	1,8 kg



BAMO MESURES

22, Rue de la Voie des Bans · Z.I. de la gare · 95100 ARGENTEUIL

Tél. +33 (0)1 30 25 83 20 Site www.bamo.fr

Fax +33 (0)1 34 10 16 05 Mél. info@bamo.fr

Compteur plastique
M 25 – M 40

31-05-2024

D-786.01-FR-AB

DEB

786-01 /2