

Contrôleur de débit métallique CDV



- Fonctionne dans toutes les positions
- Indication avec 1 contact réglable
- Exécution inox ou laiton
- Pression jusqu'à 16 bar
- Étendue de mesure : 0,005...150 l/min

APPLICATIONS

Le CDV est conçu pour la surveillance de circuit de refroidissement, circuit de lavage haute pression, sécurité de pompe, etc.

DESCRIPTION

Le débitmètre CDV permet de contrôler et de visualiser le débit sur une canalisation verticale ou horizontale avec un fluide exempt de particules en suspension.

Principe de fonctionnement :

Une plaque à orifice équipée d'un aimant subit la poussée du fluide à contrôler dans un tube cylindrique. Un ressort compensé équilibre son déplacement et permet de travailler dans toutes les positions. Le ludion est visible au travers du tube verre gradué en litre ou millilitre par minute. Un contact Reed de type bistable normalement ouvert par manque de débit, monté sur une glissière externe, s'enclenche au passage du ludion.

Grace à ce système de mesure, le CDV travaille indépendamment de la pression, même dans les faibles débits.

CARACTÉRISTIQUES TECHNIQUES

Pression maxi	16 bar (R 1/4" et R 1/2"), 10 bar (R 1")
Température	-20...+100 °C
Échelles de mesure	l/min (Eau / 20 °C)
Précision de mesure	±10 % de la pleine échelle
Perte de charge	0.02...0.4 bar (R 1") 0,2...0,3 bar (R 1/2") 0,2...0,2 bar (R 1/4")
Type de contact	NO par absence de débit
Hystérésis	Environ 1,5 mm
Connecteur	Prise débrochable DIN 43650 IP 65

Exécution laiton

Corps	Aluminium anodisé
Raccords, diaphragme	Laiton nickelé
Ressort	Inox 1.4571 (316 ti)
Joints	NBR
Aimant	Ferrite
Verre	Duran® 50

Exécution inox

Corps	Aluminium anodisé
Raccords, diaphragme	Inox 1.4571 (316 ti)
Ressort	Inox 1.4571 (316 ti)
Joints	FPM
Aimant	Ferrite
Verre	Duran 50

Autres configurations : Consulter notre service technique

Conformité CE : L'appareil satisfait aux exigences légales des Directives Européennes en vigueur.



BAMO MESURES

22, Rue de la Voie des Bans · Z.I. de la gare · 95100 ARGENTEUIL

Tél. +33 (0)1 30 25 83 20 Site www.bamo.fr

Fax +33 (0)1 34 10 16 05 Mél. info@bamo.fr

Contrôleur de débit métallique CDV

27-11-2019

D-722.02-FR-AA

DEB

722-02/1

CARACTÉRISTIQUES DES CONTACTS

Attention :

Le bloc contact comprend un ILS dans un moule polyamide.
Respecter le pouvoir de coupure et protéger au maximum les contacts Reed.

En standard, contact NO par absence de débit :

CDV (R 1")	250 V / 3 A / 100 VA
CDV (R 1/2")	230 V / 3 A / 60 VA
CDV (R 1/4")	140 V AC / 0,7 A / 20 VA
	200 V DC / 1 A / 20 VA

Contact inverseur :

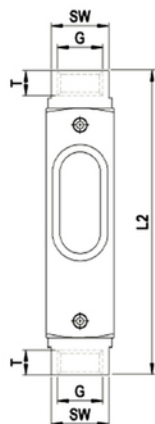
CDV (R 1" et R 1/2")	250 V / 1,5 A / 50 VA
CDV (R 1/4")	150 V AC/DC / 1 A / 20 VA

Contacts Ex, uniquement pour CDV (R 1") :

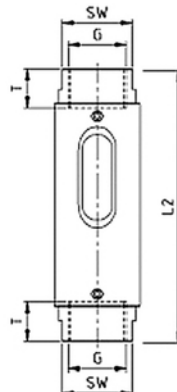
ATEX II 2 G Ex mb II T6 & ATEX II 2 D Ex tD A21 IP67 T80 °C
ATEX II 2 G Ex mb II T5 & ATEX II 2 D Ex tD A21 IP67 T100 °C
Contact NO : 250 V / 2 A / 60 VA -- Contact inverseur : 250 V / 1 A / 30 VA

CODES ET DIMENSIONS

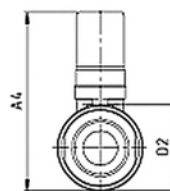
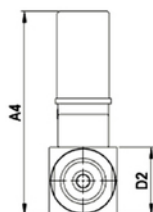
Code		Référence	Débit [l / min]	Filetage FG		Dimension [mm]				Poids [g]
Laiton	Inox			G	T	L2	D2	A4	SW	
722 500	722 600	CDV 01	0,005...0,060	1/4" G	10	90	20	60	17	140
722 502	722 602	CDV 02	0,025...0,13							
722 506	722 606	CDV 06	0,1...0,6							
722 508	722 608	CDV 3	0,5...3							
722 528	722 628	CDV 8	2...8	1/2" G	14	114	32	70	27	300
722 529	722 629	CDV 20	8...20							
722 533	722 633	CDV 45	15...45	1" G	17	158,5	50	104	41	900
722 536	722 636	CDV 90	30...90							
722 539	722 639	CDV 150	60...150							



CDV 01/02/06/3



CDV 8/20/45/90/150



BAMO MESURES

22, Rue de la Voie des Bans · Z.I. de la gare · 95100 ARGENTEUIL
Tél. +33 (0)1 30 25 83 20 Site www.bamo.fr
Fax +33 (0)1 34 10 16 05 Mél. info@bamo.fr

Contrôleur de débit métallique
CDV

27-11-2019

D-722.02-FR-AA

DEB

722-02/2