

# CONTROLEUR DE NIVEAU HYDROSTATIQUE MEMPRO S6



MEMPRO S6  
avec plongeur rigide

Connexion  
pour dispositif  
d'injection d'air,  
optionnel



MEMPRO S6  
avec plongeur souple

- 4 Seuils réglables
- Pour fluides agressifs, visqueux et/ou chargés
- Entrée de purge par air comprimé
- Amplitude : jusqu'à 10 m de colonne d'eau
- Ensemble fixe, sans partie mobile

## APPLICATIONS

Le **MEMPRO S6** convient au contrôle du niveau en cuve non pressurisée. Les 4 seuils sont réglables sur toute l'étendue de la plage.

Les fluides à contrôler peuvent être agressifs, visqueux, chargés *et/ou* cristallisants\*

(\*) Une prise de circuit d'air comprimé permet d'envoyer un flux d'air pour purger et nettoyer le tube plongeur. En accessoire nous proposons un ensemble avec pompe et minuterie pour automatiser les opérations de purge.

## PRINCIPE

Le liquide en montant dans le tube fait augmenter la pression de l'air enfermé. Cette pression, qui est égale à la hauteur de la colonne de liquide extérieure, est mesurée par une cellule capacitive céramique. 4 Seuils sont réglables sur toute l'étendue de la mesure, par l'intermédiaire de contacts inverseurs. Pour chaque contact, il est possible de régler la temporisation, l'hystérésis ainsi que l'état du contact (NO ou NF). Ces contrôleurs de niveau, ne sont pas sensibles aux liquides chargés ou sujets à dépôt, tant que ceux-ci n'obstruent pas le tube de mesure. Pour cela, un ensemble avec pompe et minuterie permet de purger régulièrement le tube de mesure en soufflant fortement. L'utilisation régulière de la purge permet aussi de compenser les effets de dilution dus aux variations de température sur la colonne piégée et de garantir la précision de l'ensemble. Cette précision est alors constante pour un fluide dont la masse volumique et la température ne varient pas. Les fluides agressifs conviennent à cet instrument car les seules parties en contact sont selon les modèles en PVC, PP ou EPDM pour le tube et le raccord, en céramique, pour le capteur. La tête peut être éloignée de la zone "sensible" en utilisant par exemple, un tube souple. Plusieurs plages de mesures sont disponibles ; les échelles sont corrigées en fonction de la densité du fluide. Ces capteurs doivent être utilisés sur des réservoirs non pressurisés.

## CARACTERISTIQUES TECHNIQUES

Alimentation	: 24 V DC / 1,5 W
T° ambiante	: -20...+60 °C
T° du fluide	: 0...+60 °C (PVC) 0...+90 °C (PP)
Sorties contact	: 4 relais de seuil, 250 V AC / 2A, 30 V DC / 1 A
Boîtier de raccordement	: Plastique PBT, renforcé fibre de verre, IP 65 selon EN 60529
Capteur	: Cellule de mesure céramique, joint EPDM
Plages de travail	: Amplitude de 1 à 5, selon les échelles 1000 mm, 2500 mm, 4000 mm ou 10 000 mm de colonne d'eau
Précision, linéarité	: < 1 % de la valeur de la pleine échelle
Raccord	: PVC ou PP selon le modèle
Plongeur	: Tube rigide, PVC ou PP Tube souple, EPDM
Marquage CE	: Selon directives basses tensions (2006/95/EG) et EMC (2004/108/EG)

**BAMO MESURES**

22, Rue de la Voie des Bans - Z.I. de la Gare - 95100 ARGENTEUIL

Tél : (+33) 01 30 25 83 20 - Web : [www.bamo.fr](http://www.bamo.fr)

Fax : (+33) 01 34 10 16 05 - E-mail : [info@bamo.fr](mailto:info@bamo.fr)

**CONTROLEUR DE NIVEAU  
MEMPRO S6**

06-01-2015

592 I0 03 B

**NIV**

**592-03/1**

## CODES ET REFERENCES

Code	Référence	Désignation
592 801	MEMPRO S6 xXx	Contrôleur de niveau hydrostatique
<i>Accessoires</i>		
592 790	BLG	Dispositif d'injection d'air pour MEMPRO 230 V AC, avec 5 m de tuyau
592 791	BLD	Dispositif d'injection d'air pour MEMPRO 24 V DC, avec 5 m de tuyau

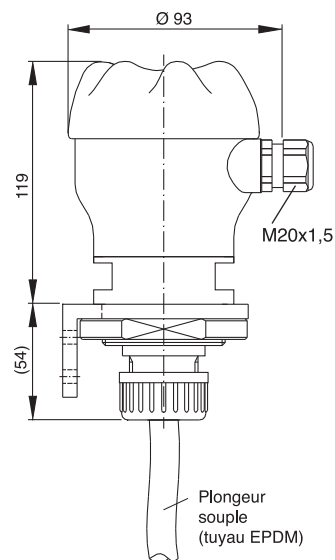
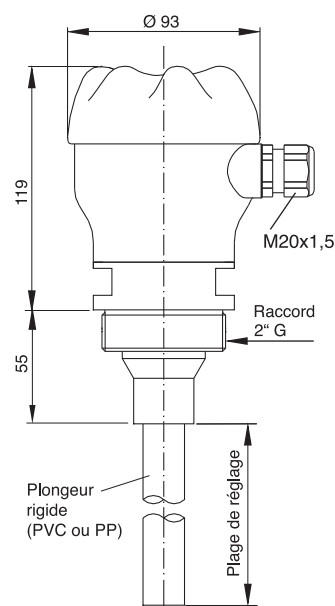
**xXx** : Préciser à la commande le type de plongeur (*rigide ou souple*), le type de montage, le fluide, la densité, la température de travail, les distances entre contacts.

**Accessoires** : Dispositif permettant l'injection d'air dans le plongeur afin de le maintenir libre de tout colmatage. La fréquence d'injection d'air est réglée selon la nécessité du process.

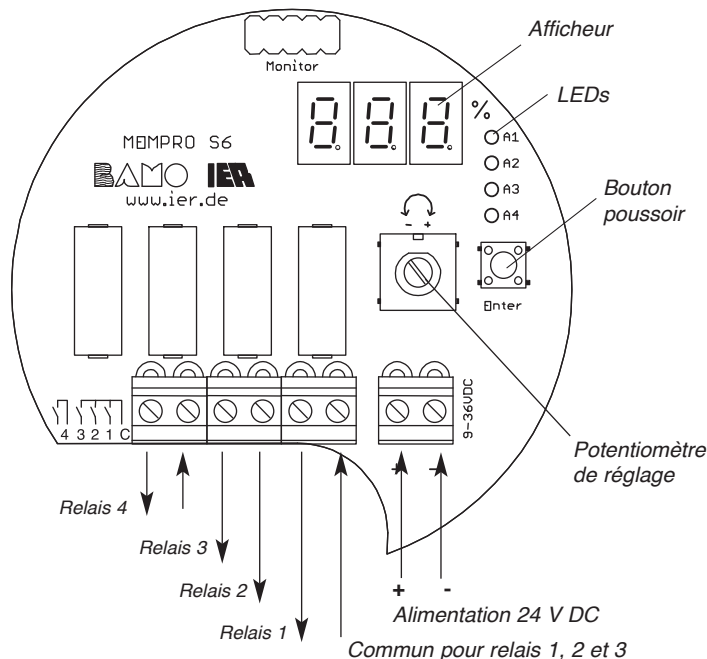
## ENCOMBREMENTS

## EHELLES

Modèle	Echelle	Plage de réglage des seuils
1	1000 mm CE	200...1000 mm
2	2500 mm CE	500...2500 mm
4	4000 mm CE	800...4000 mm
10	10000 mm CE	2000...10000 mm



## PLATINE DE RACCORDEMENT



**BAMO MESURES**

22, Rue de la Voie des Bans - Z.I. de la Gare - 95100 ARGENTEUIL  
 Tél : (+33) 01 30 25 83 20 - Web : [www.bamo.fr](http://www.bamo.fr)  
 Fax : (+33) 01 34 10 16 05 - E-mail : [info@bamo.fr](mailto:info@bamo.fr)

**CONTROLEUR DE NIVEAU  
MEMPRO S6**

06-01-2015

592 I0 03 B

**NIV**

**592-03/2**