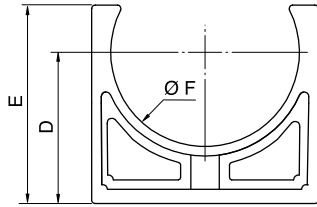
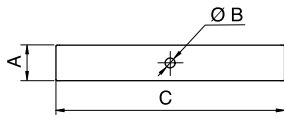


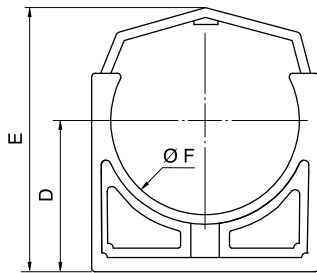
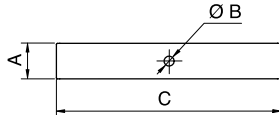
# Colliers industriels PP

## Ø 20...Ø 200

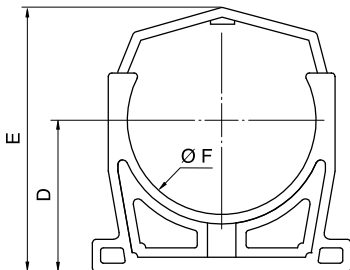
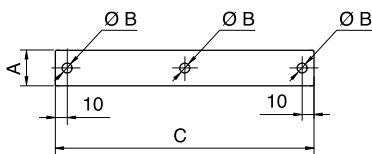
- Pour fixation de tubes rigides
- De Ø 20 à Ø 200
- Réalisation PP
- +10...+80 °C



Ø 20...Ø 40



Ø 50...Ø 120



Ø 140...Ø 200

### CODES ET CARACTÉRISTIQUES

Dimensions [mm]

Code	Ø	A	Ø B	C	D	E	Ø F	Arche	Poids [kg]
960 020	20	16	5	33	26	34	20	--	0,005
960 025	25			38	30	40	25		0,006
960 032	32			48	35	45	32		0,009
960 040	40	18	8	54	43	55	40	Avec	0,012
960 050	50	22		65	50	79	50		0,025
960 063	63	25		79	58	94	63		0,038
960 075	75	27	9	94	79	119	75	Avec	0,058
960 090	90	30		110	90	139	90		0,083
960 110	110			137	108	169	110		0,110
960 125	125		8,5	165	110	178	124	0,159	
960 140	140	197		186		139	0,200		
960 160	160	218		127,5	213	159	0,274		
960 200	200	274	155	263	199	0,396			



960

960

# BAMO MESURES

22, Rue de la Voie des Bans · Z.I. de la gare · 95100 ARGENTEUIL

Tél. +33 (0)1 30 25 83 20 Site [www.bamo.fr](http://www.bamo.fr)

Fax +33 (0)1 34 10 16 05 Mél. [info@bamo.fr](mailto:info@bamo.fr)

Colliers industriels PP  
Ø 20...Ø 200

04-01-2019

D-960.02-FR-AA

PLAS

960-02/1