

# Soupapes de ventilation BV 91 - BV 95



- Contrôle d'entrée et de sortie d'air
- Réalisation PVC, PP, PVDF
- De DN 10 à DN 50
- Soupape BV 91 à bille libre flottante, pour ventilation de cuve
- Soupape BV 95 à bille assistée par ressort acier revêtu PE, pour ventilation de cuve, casse vide

## APPLICATIONS

- Protection contre dépressions, surpressions, anti-débordement

## FONCTIONS

### BV 91 et BV 95 – Protection contre surpressions

Au fur et à mesure que le liquide remplit la cuve, l'air ou le gaz est comprimé et exerce une pression sur la bille qui en se soulevant permet l'échappement. La cuve est protégée contre les surpressions tout en restant étanche une fois la surpression évacuée.

### BV 95 – Protection contre dépressions, anti-débordement

Lorsque l'on vide une cuve, l'espace qu'occupait le liquide crée un vide d'air. Comme la pression atmosphérique est supérieure à celle du vide dans la cuve cela crée un phénomène d'aspiration d'air au travers de la soupape de ventilation. Ce montage peut aussi protéger la cuve des débordements.

### BV 91 – Protection contre dépressions, surpressions, anti-débordement

La soupape de ventilation BV 91 laisse passer l'air ou le gaz dans les 2 sens protégeant la cuve contre les dépressions et les surpressions. Un remplissage excessif de la cuve par le liquide viendra appliquer la bille sur son siège évitant ainsi le débordement de la cuve.

### BV 95

Attention : La pression d'ouverture de ces soupapes de ventilation ne peut être définie précisément, le ressort étant constitué de plastique ses caractéristiques ne sont pas constantes. La valeur d'ouverture peut être comprise entre 0,04 et 0,13 bar suivant le DN de la soupape.

Cependant ces valeurs sont données à titre indicatif et peuvent dépendre des conditions de service et de l'intensité de fonctionnement.

## RÉALISATION

Corps	PVC, PP, PVDF
T° d'utilisation	PVC : 0...+60 °C PP : -10...+80 °C PVDF : -20...+100 °C
Joints	FPM
Bille	PP (avec corps PVC ou PP) PVDF (avec corps PVDF)
Ressort	Acier revêtu PE (sur modèle BV 95)
Raccords	Mâle à coller (PVC) – Mâle à polyfuser (PP ou PVDF)

# BAMO MESURES

22, Rue de la Voie des Bans · Z.I. de la gare · 95100 ARGENTEUIL

Tél. +33 (0)1 30 25 83 20 Site [www.bamo.fr](http://www.bamo.fr)

Fax +33 (0)1 34 10 16 05 Mél. [info@bamo.fr](mailto:info@bamo.fr)

Soupapes de ventilation  
BV 91 - BV 95

20-09-2018

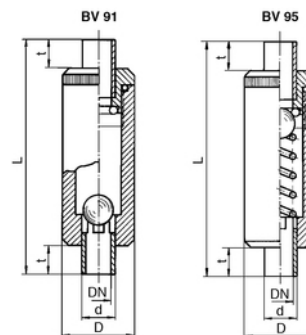
D-949.02-FR-AA

PLAS

949-02/1

## DIMENSIONS

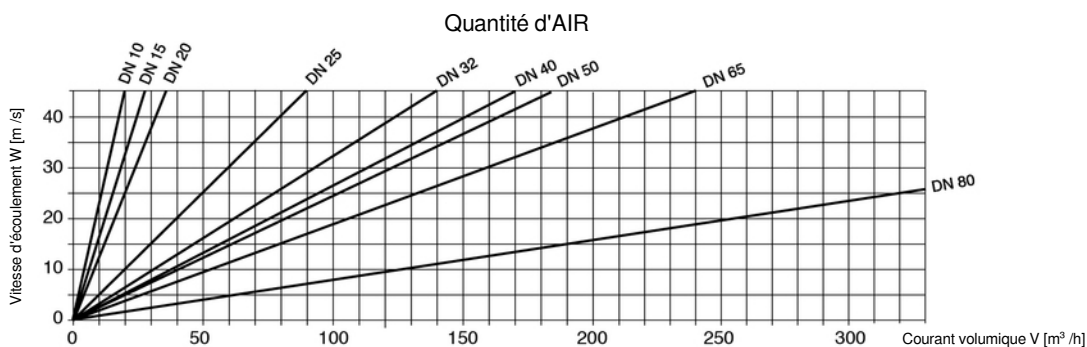
d	DN	D	L	t
16	10	35	114	14
20	15	40	124	16
25	20	45	144	19
32	25	55	154	22
40	32	70	174	26
50	40	80	194	31
63	50	95	224	38
75	65	115	284	44
90	80	150	300	51



## CODES ET RÉFÉRENCES

BV 91 : Soupapes sans ressort					
BV 91 Corps PVC / Joints FPM		BV 91 Corps PP / Joints FPM		BV 91 Corps PVDF / Joints FPM	
Code	Référence	Code	Référence	Code	Référence
949 151	BV 91 PVC/FPM - DN 10	949 161	BV 91 PP/FPM - DN 10	949 171	BV 91 PVDF/FPM - DN 10
949 152	BV 91 PVC/FPM - DN 15	949 162	BV 91 PP/FPM - DN 15	949 172	BV 91 PVDF/FPM - DN 15
949 153	BV 91 PVC/FPM - DN 20	949 163	BV 91 PP/FPM - DN 20	949 173	BV 91 PVDF/FPM - DN 20
949 154	BV 91 PVC/FPM - DN 25	949 164	BV 91 PP/FPM - DN 25	949 174	BV 91 PVDF/FPM - DN 25
949 155	BV 91 PVC/FPM - DN 32	949 165	BV 91 PP/FPM - DN 32	949 175	BV 91 PVDF/FPM - DN 32
949 156	BV 91 PVC/FPM - DN 40	949 166	BV 91 PP/FPM - DN 40	949 176	BV 91 PVDF/FPM - DN 40
949 157	BV 91 PVC/FPM - DN 50	949 167	BV 91 PP/FPM - DN 50	949 177	BV 91 PVDF/FPM - DN 50
949 158	BV 91 PVC/FPM - DN 65	949 168	BV 91 PP/FPM - DN 65	949 178	BV 91 PVDF/FPM - DN 65
949 159	BV 91 PVC/FPM - DN 80	949 169	BV 91 PP/FPM - DN 80	949 179	BV 91 PVDF/FPM - DN 80

BV 95 : Soupapes avec ressort acier revêtu PE					
BV 95 corps PVC / joint FPM		BV 95 corps PP / joint FPM		BV 95 corps PVDF / joint FPM	
Code	Référence	Code	Référence	Code	Référence
949 051	BV 95 PVC/FPM - DN 10	949 061	BV 95 PP/FPM - DN 10	949 071	BV 95 PVDF/FPM - DN 10
949 052	BV 95 PVC/FPM - DN 15	949 062	BV 95 PP/FPM - DN 15	949 072	BV 95 PVDF/FPM - DN 15
949 053	BV 95 PVC/FPM - DN 20	949 063	BV 95 PP/FPM - DN 20	949 073	BV 95 PVDF/FPM - DN 20
949 054	BV 95 PVC/FPM - DN 25	949 064	BV 95 PP/FPM - DN 25	949 074	BV 95 PVDF/FPM - DN 25
949 055	BV 95 PVC/FPM - DN 32	949 065	BV 95 PP/FPM - DN 32	949 075	BV 95 PVDF/FPM - DN 32
949 056	BV 95 PVC/FPM - DN 40	949 066	BV 95 PP/FPM - DN 40	949 076	BV 95 PVDF/FPM - DN 40
949 057	BV 95 PVC/FPM - DN 50	949 067	BV 95 PP/FPM - DN 50	949 077	BV 95 PVDF/FPM - DN 50
949 058	BV 95 PVC/FPM - DN 65	949 068	BV 95 PP/FPM - DN 65	949 078	BV 95 PVDF/FPM - DN 65
949 059	BV 95 PVC/FPM - DN 80	949 069	BV 95 PP/FPM - DN 80	949 079	BV 95 PVDF/FPM - DN 80



# BAMO MESURES

22, Rue de la Voie des Bans · Z.I. de la gare · 95100 ARGENTEUIL  
 Tél. +33 (0)1 30 25 83 20 Site [www.bamo.fr](http://www.bamo.fr)  
 Fax +33 (0)1 34 10 16 05 Mél. [info@bamo.fr](mailto:info@bamo.fr)

Soupapes de ventilation  
**BV 91 - BV 95**

20-09-2018

D-949.02-FR-AA

PLAS

949-02/2