

Électrovanne assistée par le fluide EV 160



- Tout plastique : Corps PVC ou PP, raccords femelle DN 15 à DN 50
corps PTFE, raccords taraudés 1/2" à 2" G
- Assistée par fluide
- Pression 0,3 à 6 bar
- 2 voies 2 positions
- Membrane EPDM ou FPM

APPLICATIONS

- Pour liquides agressifs

PRINCIPE

L'électrovanne se compose d'une membrane qui actionne le passage du flux principal et d'un piston qui commande le circuit secondaire d'assistance à la fermeture.

On utilise la pression amont comme contre pression pour actionner la membrane à la fermeture du circuit principal.

Le piston soulevé lors de l'alimentation de la bobine libère la contre pression commandant ainsi l'ouverture du circuit.

Ce type d'électrovanne doit toujours être installé sur une canalisation sous pression, avec une ΔP de minimum 0,3 bar.

CARACTÉRISTIQUES TECHNIQUES

Alimentation	230 V AC -- 50 Hz 24 V DC
Tolérance de tension	± 10 % selon VDE 0580
Puissance de la bobine	230 V AC -- 50 Hz : 6,5 VA 24 V DC : 5 W
Durée de cycle	100 %
Temps de réponse	Ouverture : 30...150 ms Fermeture : 50...1 000 ms
Fonction	Normalement fermée (NF)
Diamètre de passage	15...50 mm
Pression admissible	0,3...6 bar
Position de montage	De préférence bobine vers le haut

MATÉRIAUX

Membrane et siège clapet	EPDM ou FPM
Corps	PVC / raccords femelle (à coller) PPH / raccords femelle (à polyfuser) PTFE / raccords taraudés

Température ambiante	50 °C maxi
Température du fluide	50 °C maxi
Viscosité	Jusqu'à environ 38 mm ² /s (cSt)
Protection	IP 65 (connecteur monté) ou : Version EEXm II T4 sur demande
Connecteur	Prise DIN 43650 débrochable PE 9

Conformité CE L'appareil satisfait aux exigences légales des Directives Européennes en vigueur.

COEFFICIENT D'ÉCOULEMENT

DN	15	20	25	32	40	50
kv [l/min]	51	163	171	386	400	493

BAMO MESURES

22, Rue de la Voie des Bans · Z.I. de la gare · 95100 ARGENTEUIL

Tél. +33 (0)1 30 25 83 20 Site www.bamo.fr

Fax +33 (0)1 34 10 16 05 Mél. info@bamo.fr

Électrovanne assistée par le fluide
EV 160

04-01-2019

D-920.01-FR-AB

PLAS

920-01 /1

CODES ET RÉFÉRENCES

230 V AC - Corps PVC / membrane et siège clapet EPDM Raccords femelle à coller		24 V DC - Corps PVC / membrane et siège clapet EPDM Raccords femelle à coller	
Code	Référence	Code	Référence
920 101	EV 160 - 230 V AC PVC/EPDM DN15	920 201	EV 160 - 24 V DC PVC/EPDM DN15
920 102	EV 160 - 230 V AC PVC/EPDM DN20	920 202	EV 160 - 24 V DC PVC/EPDM DN20
920 103	EV 160 - 230 V AC PVC/EPDM DN25	920 203	EV 160 - 24 V DC PVC/EPDM DN25
920 104	EV 160 - 230 V AC PVC/EPDM DN32	920 204	EV 160 - 24 V DC PVC/EPDM DN32
920 105	EV 160 - 230 V AC PVC/EPDM DN40	920 205	EV 160 - 24 V DC PVC/EPDM DN40
920 106	EV 160 - 230 V AC PVC/EPDM DN50	920 206	EV 160 - 24 V DC PVC/EPDM DN50
230 V AC - Corps PVC / membrane et siège clapet FPM Raccords femelle à coller		24 V DC - Corps PVC / membrane et siège clapet FPM Raccords femelle à coller	
Code	Référence	Code	Référence
920 111	EV 160 - 230 V AC PVC/FPM DN15	920 211	EV 160 - 24 V DC PVC/FPM DN15
920 112	EV 160 - 230 V AC PVC/FPM DN20	920 212	EV 160 - 24 V DC PVC/FPM DN20
920 113	EV 160 - 230 V AC PVC/FPM DN25	920 213	EV 160 - 24 V DC PVC/FPM DN25
920 114	EV 160 - 230 V AC PVC/FPM DN32	920 214	EV 160 - 24 V DC PVC/FPM DN32
920 115	EV 160 - 230 V AC PVC/FPM DN40	920 215	EV 160 - 24 V DC PVC/FPM DN40
920 116	EV 160 - 230 V AC PVC/FPM DN50	920 216	EV 160 - 24 V DC PVC/FPM DN50
230 V AC - Corps PP / membrane et siège clapet EPDM Raccords femelle à polyfuser		24 V DC - Corps PP / membrane et siège clapet EPDM Raccords femelle à polyfuser	
Code	Référence	Code	Référence
920 121	EV 160 - 230 V AC PP/EPDM DN15	920 221	EV 160 - 24 V DC PP/EPDM DN15
920 122	EV 160 - 230 V AC PP/EPDM DN20	920 222	EV 160 - 24 V DC PP/EPDM DN20
920 123	EV 160 - 230 V AC PP/EPDM DN25	920 223	EV 160 - 24 V DC PP/EPDM DN25
920 124	EV 160 - 230 V AC PP/EPDM DN32	920 224	EV 160 - 24 V DC PP/EPDM DN32
920 125	EV 160 - 230 V AC PP/EPDM DN40	920 225	EV 160 - 24 V DC PP/EPDM DN40
920 126	EV 160 - 230 V AC PP/EPDM DN50	920 226	EV 160 - 24 V DC PP/EPDM DN50
230 V AC - Corps PP / membrane et siège clapet FPM Raccords femelle à polyfuser		24 V DC - Corps PP / membrane et siège clapet FPM Raccords femelle à polyfuser	
Code	Référence	Code	Référence
920 131	EV 160 - 230 V AC PP/FPM DN15	920 231	EV 160 - 24 V DC PP/FPM DN15
920 132	EV 160 - 230 V AC PP/FPM DN20	920 232	EV 160 - 24 V DC PP/FPM DN20
920 133	EV 160 - 230 V AC PP/FPM DN25	920 233	EV 160 - 24 V DC PP/FPM DN25
920 134	EV 160 - 230 V AC PP/FPM DN32	920 234	EV 160 - 24 V DC PP/FPM DN32
920 135	EV 160 - 230 V AC PP/FPM DN40	920 235	EV 160 - 24 V DC PP/FPM DN40
920 136	EV 160 - 230 V AC PP/FPM DN50	920 236	EV 160 - 24 V DC PP/FPM DN50
230 V AC - Corps PTFE / membrane et siège clapet EPDM Raccords taraudés (Gaz)		24 V DC - Corps PTFE / membrane et siège clapet EPDM Raccords taraudés (Gaz)	
Code	Référence	Code	Référence
920 141	EV 160 - 230 V AC PTFE/EPDM 1/2"	920 241	EV 160 - 24 V DC PTFE/EPDM 1/2"
920 142	EV 160 - 230 V AC PTFE/EPDM 3/4"	920 242	EV 160 - 24 V DC PTFE/EPDM 3/4"
920 143	EV 160 - 230 V AC PTFE/EPDM 1"	920 243	EV 160 - 24 V DC PTFE/EPDM 1"
920 144	EV 160 - 230 V AC PTFE/EPDM 1 1/4"	920 244	EV 160 - 24 V DC PTFE/EPDM 1 1/4"
920 145	EV 160 - 230 V AC PTFE/EPDM 1 1/2"	920 245	EV 160 - 24 V DC PTFE/EPDM 1 1/2"
920 146	EV 160 - 230 V AC PTFE/EPDM 2"	920 246	EV 160 - 24 V DC PTFE/EPDM 2"

BAMO MESURES

22, Rue de la Voie des Bans · Z.I. de la gare · 95100 ARGENTEUIL
 Tél. +33 (0)1 30 25 83 20 Site www.bamo.fr
 Fax +33 (0)1 34 10 16 05 Mél. info@bamo.fr

**Électrovanne assistée par le
fluide
EV 160**

04-01-2019

D-920.01-FR-AB

PLAS

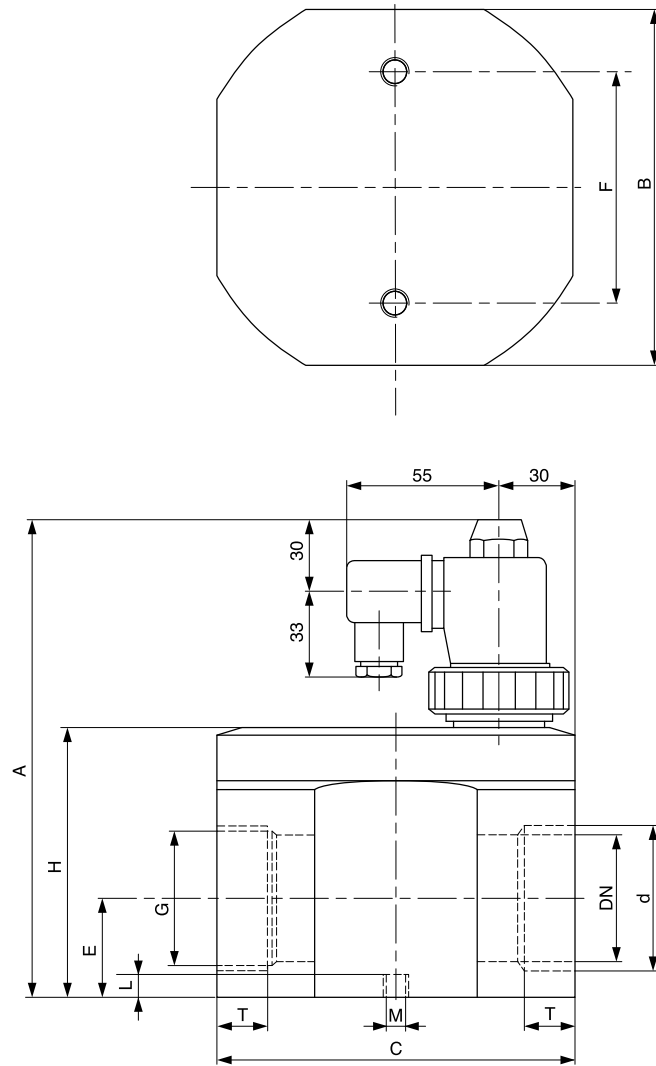
920-01 /2

920

920

230 V AC - Corps PTFE / membrane et siège clapet FPM		24 V DC - Corps PTFE / membrane et siège clapet FPM	
Raccords taraudés (Gaz)		Raccords taraudés (Gaz)	
Code	Référence	Code	Référence
920 151	EV 160 - 230 V AC PTFE/FPM 1/2"	920 251	EV 160 - 24 V DC PTFE/FPM 1/2"
920 152	EV 160 - 230 V AC PTFE/FPM 3/4"	920 252	EV 160 - 24 V DC PTFE/FPM 3/4"
920 153	EV 160 - 230 V AC PTFE/FPM 1"	920 253	EV 160 - 24 V DC PTFE/FPM 1"
920 154	EV 160 - 230 V AC PTFE/FPM 1 1/4"	920 254	EV 160 - 24 V DC PTFE/FPM 1 1/4"
920 155	EV 160 - 230 V AC PTFE/FPM 1 1/2"	920 255	EV 160 - 24 V DC PTFE/FPM 1 1/2"
920 156	EV 160 - 230 V AC PTFE/FPM 2"	920 256	EV 160 - 24 V DC PTFE/FPM 2"

DIMENSIONS



DN	G [inch]	d [mm]	T [mm]	A [mm]	B [mm]	C [mm]	E [mm]	H [mm]	L [mm]	Ø M	W [mm]
15	1/2"	20	14,5	129	62	74	16	49	6	M5	40
20	3/4"	25	16	143	94	98	23	63	10	M6	60
25	1"	32	16	143	94	98	23	63	10	M6	60
32	1 1/4"	40	20	171	124	124	31	91	12	M8	80
40	1 1/2"	50	20	171	124	124	31	91	12	M8	80
50	2"	63	20,8	189	140	140	39	109	12	M8	90

BAMO MESURES

22, Rue de la Voie des Bans · Z.I. de la gare · 95100 ARGENTEUIL
Tél. +33 (0)1 30 25 83 20 Site www.bamo.fr
Fax +33 (0)1 34 10 16 05 Mél. info@bamo.fr

Électrovanne assistée par le
fluide
EV 160

04-01-2019

D-920.01-FR-AB

PLAS

920-01/3