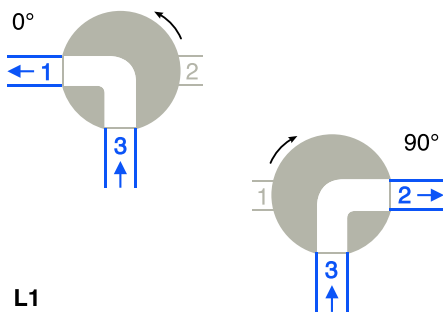


Modes de fonctionnement des vannes 3 voies MF-3V

Nos vannes 3 voies sont proposées en standard, avec un mode de fonctionnement en sens anti-horaire (Rotation à 90°)

Fonctionnement vanne 3 voies en L



L1

Fonction L1 :

Répartition en 2 points
1 entrée, 2 sorties

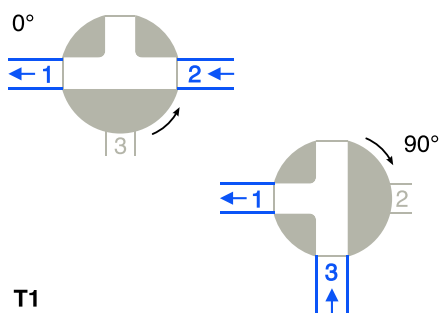
Position de départ à 0°

Entrée : Voie 3
Sortie : Voie 1

Position à 90°

Entrée : Voie 3
Sortie : Voie 2

Fonctionnement vanne 3 voies en T



T1

Fonction T1 :

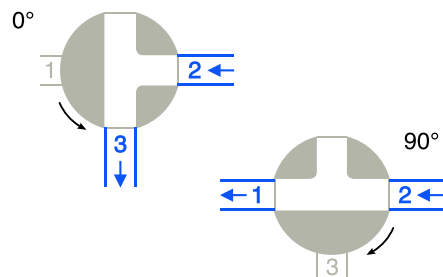
Mélange
2 entrées, 1 sortie

Position de départ à 0°

Entrée : Voie 2
Sortie : Voie 1

Position à 90°

Entrée : Voie 3
Sortie mélange : Voie 1



T2

Fonction T2 :

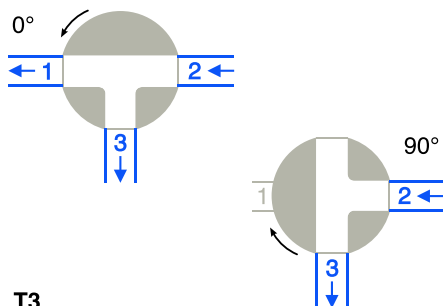
Aiguillage
1 entrée, 2 sorties

Position de départ à 0°

Entrée : Voie 2
Sortie : Voie 3

Position à 90°

Entrée : Voie 2
Sortie : Voie 1



T3

Fonction T3 :

Répartition, Aiguillage
Mode 1 = 1 entrée, 2 sorties
Mode 2 = 1 entrée, 1 sortie

Position de départ à 0°

Entrée : Voie 2
Sorties : Voie 1 et voie 3

Position à 90°

Entrée : Voie 2
Sortie : Voie 3

BAMO MESURES

22, Rue de la Voie des Bans · Z.I. de la gare · 95100 ARGENTEUIL

Tél. +33 (0)1 30 25 83 20 Site www.bamo.fr

Fax +33 (0)1 34 10 16 05 Mél. info@bamo.fr

Modes de fonctionnement des
vannes 3 voies
MF-3V

23-05-2018

D-913.20-FR-AA

PLAS

913-20/1