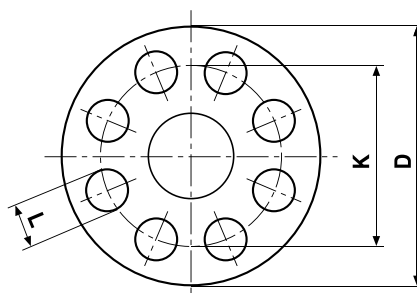


# DIMENSIONS DES BRIDES EN 1092-1 & ANSI B 16.5

DN	ISO PN 6					ISO PN 10/16				
	Dimensions de raccordement			Boulonnerie		Dimensions de raccordement			Boulonnerie	
	D	K	L	Qté	Ø	D	K	L	Qté	Ø
10	75	50	11	4	M 10	90	60	14	4	M 12
15	80	55	11	4	M 10	95	65	14	4	M 12
20	90	65	11	4	M 10	105	75	14	4	M 12
25	100	75	11	4	M 10	115	85	14	4	M 12
32	120	90	14	4	M 12	140	100	19	4	M 16
40	130	100	14	4	M 12	150	110	19	4	M 16
50	140	110	14	4	M 12	165	125	19	4	M 16
65	160	130	14	4	M 12	185	145	19	4	M 16
80	190	150	19	4	M 16	200	160	19	8	M 16
100	210	170	19	4	M 16	220	180	19	8	M 16
125	240	200	19	8	M 16	250	210	19	8	M 16
150	265	225	19	8	M 16	285	240	23	8	M 20

Dimensions en mm



DN	ISO PN 20 - ANSI 150					ISO PN 50 - ANSI 300				
	Dimensions de raccordement			Boulonnerie		Dimensions de raccordement			Boulonnerie	
	D	K	L	Qté	Ø	D	K	L	Qté	Ø
15	88,9	60,5	15,8	4	M 14	95,3	66,5	15,8	4	M 14
20	98,6	69,9	15,8	4	M 14	117,4	82,6	19	4	M 16
25	108	79,4	15,8	4	M 14	124	88,9	19	4	M 16
32	117	88,9	15,8	4	M 14	133	98,4	19	4	M 16
40	127	98,4	15,8	4	M 16	156	114,3	22,2	4	M 20
50	152	120,4	19	4	M 16	165	127	22,2	8	M 20
65	178	139,7	19	4	M 16	190	149,2	22,2	8	M 20
80	190	152,4	19	4	M 16	210	168,3	22,2	8	M 20
100	229	190,5	19	8	M 16	254	200	22,2	8	M 20
125	254	215,9	22,2	8	M 20	279	235	22,2	8	M 20
150	279	241,3	22,2	8	M 20	318	269,9	22,2	12	M 20

**BAMO MESURES**

22, Rue de la Voie des Bans - Z.I. de la Gare - 95100 ARGENTEUIL

Tél : (+33) 01 30 25 83 20 - Web : [www.bamo.fr](http://www.bamo.fr)

Fax : (+33) 01 34 10 16 05 - E-mail : [info@bamo.fr](mailto:info@bamo.fr)

**DIMENSIONS DES BRIDES  
EN 1092-1 & ANSI B 16.5**

10-06-2015

900 IO 60 B