

Manomètre à contact, tube de bourdon "tout inox" / EN 837-1 P502



- Système de mesure "tout inox"
- Raccord soudé
- Boîtiers DN 100 ou DN 150
- Étendue de mesure -1...0...1600 bar
- Contacts électriques

APPLICATIONS

Surveillance des pompes et systèmes de commandes en présence de liquides, dans les stations de traitements de l'eau, l'industrie pharmaceutique, la chimie, la pétrochimie, le froid.

CARACTÉRISTIQUES STANDARDS

Classe de précision	Classe 1.0 (manomètre) Classe 5.0 (contact)
Type	Cadran sec, (remplissable huile diélectrique)
Température de stockage	-40...+65 °C, (ou -20...+65 °C, avec remplissage)
Température de service	+200 °C (maxi)
Dérive en température	Erreur d'affichage maxi $\pm 0.4\%$ / 10 °C de la valeur momentanée en cas de divergence de la température normale de +20 °C
Étendue de mesure	-1...0...1600 bar
Organe moteur	Tube de bourdon Type C (<100 bar), Hélicoïdal (>100 bar)
Protection	IP 65
RACCORDS PROCESS	1/2" BSP / mâle, ou 1/2" NPT / mâle M20 x 1.5 / mâle
LIMITES DE PRESSION	
Charge statique	Fin d'échelle
Charge dynamique	0,9 x fin d'échelle
MATÉRIAUX	
Tube de Bourdon & Raccord	Inox AISI 316 L (raccord soudé sur le boîtier)
Mouvement	Inox AISI 304
Boîtier et lunette	Inox AISI 304
Joint de soudure	Soudure à l'arc - TIG argon
Garnitures	FPM
Cadran	Aluminium, graduations noires sur fond blanc
Aiguille	Aluminium, revêtement noir
Voyant	Verre SEKURIT

Conformité CE : L'appareil satisfait aux exigences légales des Directives Européennes en vigueur.

CODES ET RÉFÉRENCES

Manomètre inox Ø 100 - Raccord 1/2" BSP mâle - Pré-percé pour réception de 1 ou 2 contacts - Plage ...

Code	Référence	Plage de mesure
812 xxx	P502	0...4 bar
Montages		
Code	Référence	Désignation
812 xxx	P502 B0	Raccord vertical - Montage direct
812 xxx	P502 B1	Raccord vertical - Colletière arrière - Montage mural

Options, certificats, ou autres configurations : Consulter notre service technique

BAMO MESURES

22, Rue de la Voie des Bans · Z.I. de la gare · 95100 ARGENTEUIL
Tél. +33 (0)1 30 25 83 20 Site www.bamo.fr
Fax +33 (0)1 34 10 16 05 Mél. info@bamo.fr

Manomètre à contact, tube de
bourdon "tout inox" / EN 837-1
P502

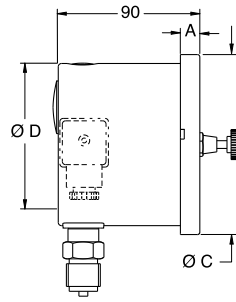
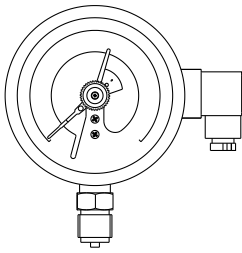
12-04-2018

D-812.70-FR-AA

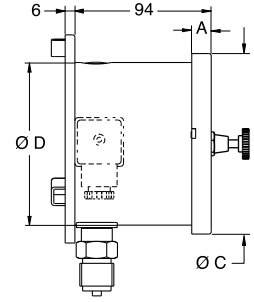
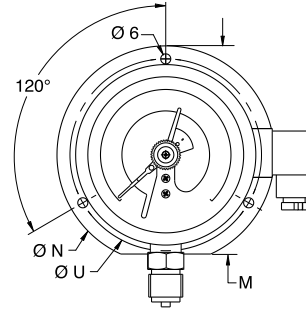
PR

812-70/1

DIMENSIONS

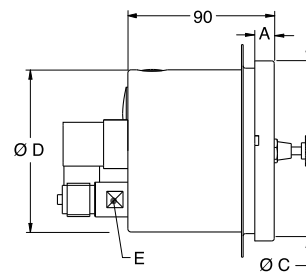
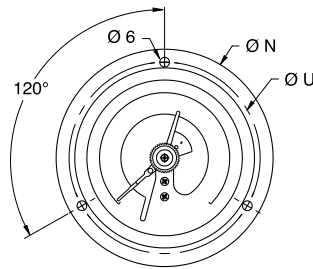


B0 Poids : 801 g (DN 100), 1195 g (DN 150)

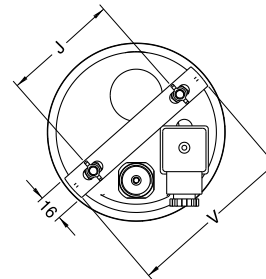
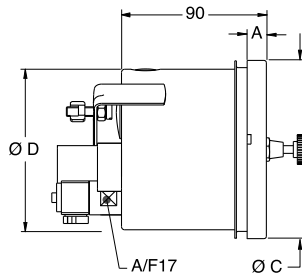
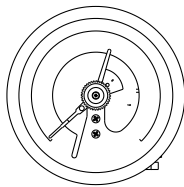


B1 Poids : 908 g (DN 100), 1375 g (DN 150)

Connecteurs DIN 4 pôles,
(B0, B1, L1, L2)



L1 Poids : 833 g (DN 100), 1269 g (DN 150)



L2 Poids : 813 g (DN 100), 1284 g (DN 150)

DN	A [mm]	Ø C [mm]	Ø D [mm]	M [mm]	Ø N [mm]	Ø U [mm]	E [mm]	Ø N [mm]	J [mm]	V [mm]
100	12	111	100	128	134	118	AF/17	134	72	108
150	15	161	149	172,4	186	168	SQ.22	186	106,5	158,5

BAMO MESURES

22, Rue de la Voie des Bans · Z.I. de la gare · 95100 ARGENTEUIL
 Tél. +33 (0)1 30 25 83 20 Site www.bamo.fr
 Fax +33 (0)1 34 10 16 05 Mél. info@bamo.fr

**Manomètre à contact, tube de
bourdon "tout inox" / EN 837-1
P502**

12-04-2018

D-812.70-FR-AA

PR

812-70/2

TYPES DE CONTACTS

Ces contacts montés dans le boîtier d'un manomètre ou d'un thermomètre, sont conçus pour s'ouvrir ou se fermer en fonction de la position de l'aiguille de l'instrument.

Ces contacts peuvent être montés sur des boîtiers de Ø 100 à Ø 160 mm.

CONTACTS À FAIBLE CHARGE

Ils sont utilisés en l'absence de vibrations importantes. Le contact est libéré instantanément.

Ces contacts ne sont pas indiqués pour les applications sévères, les ambiances agressives et les boîtiers remplis.

Caractéristiques techniques :

Tension de travail nominale	250 V maxi
Amorçage / Désamorçage	0,7A maxi
Courant en charge	0,36 A maxi
Pouvoir de coupure	10 W
Contact	Ag 80 Ni 20 (Autres matière sur demande)
Précision	0,5 % de l'E.M.

CONTACTS MAGNÉTIQUES (Aimants vissés)

Ils sont utilisables dans toutes les conditions et sont peu sensibles aux vibrations. Le contact libéré est accéléré par un ressort additionnel lorsqu'il approche de la butée.

Caractéristiques techniques :

Tension de travail nominale	250 V maxi
Amorçage / Désamorçage	1,0 A maxi
Courant en charge	0,6 A maxi
Pouvoir de coupure	30 W maxi
Contacts	Ag 80 Ni 20 (Autres matières sur demande)
Précision	2 à 5 % de l'E.M.

CONTACTS INDUCTIFS

Ils sont équipés de commutateurs sans contact suivant DIN 19234. ainsi ils offrent une grande précision et durée de vie.

Ces contacts sont utilisables pour toutes les applications et sont recommandés pour les boîtiers remplis.

Le signal de sortie est contrôlé par la présence ou l'absence du curseur entraîné par l'aiguille de l'instrument dans le champ électromagnétique du capteur de proximité.

Caractéristiques techniques :

Tension maxi	8 V = (Ri - 1 kOhm).
Tension nominale	5...25 V
Consommation	>3 mA (contact ouvert) ≤1 mA (contact fermé)
Précision	0,5 % de l'E.M

Lorsque l'amplificateur/isolateur RDN 11 est utilisé, la protection type «i» i.e. sécurité intrinsèque EEx ib II C T6, homologuée pour les zones 1 et 2 est assurée. Dans ce cas, un certificat de conformité à l'EN 50014 et l'EN 50020 est fourni.

CODIFICATION

Préciser le sens d'action :

La séquence demandée pour les triple ou quadruple contacts est : 1 = contact fermé, 2 = contact ouvert, S = version faible charge, M = contacts magnétiques avec aimants vissés, i = contacts inductifs.

Exemple pour un double contact en version faible charge S-12 : (1er contact à fermeture, 2ème contact à ouverture)

BAMO MESURES

22, Rue de la Voie des Bans · Z.I. de la gare · 95100 ARGENTEUIL

Tél. +33 (0)1 30 25 83 20 Site www.bamo.fr

Fax +33 (0)1 34 10 16 05 Mél. info@bamo.fr

Manomètre à contact, tube de
bourdon "tout inox" / EN 837-1
P502

12-04-2018

D-812.70-FR-AA

PR

812-70/3

CODIFICATION ET FONCTION DES CONTACTS

Contacts à faible charge sans soutien magnétique :

S-1 : Contact à fermeture
 S-2 : Contact à ouverture
 S-3 : Contact inverseur SPDT
 S-11 : 1er contact à fermeture • 2ème contact à fermeture
 S-12 : 1er contact à fermeture • 2ème contact à ouverture
 S-21 : 1er contact à ouverture • 2ème contact à fermeture
 S-22 : 1er contact à ouverture • 2ème contact à ouverture

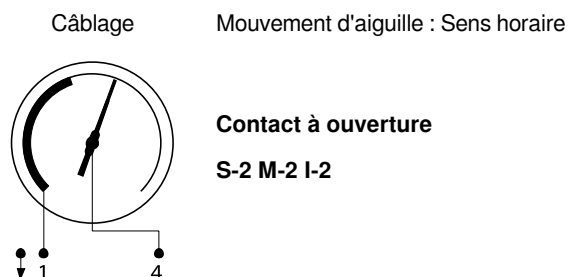
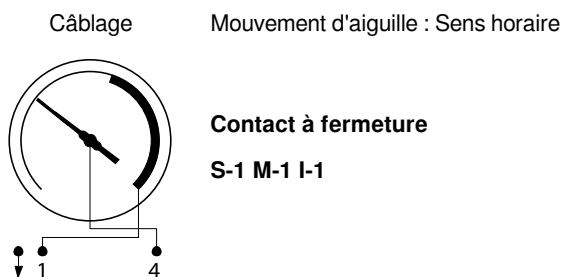
Contacts magnétiques avec aimants vissés :

M-1 : Contact à fermeture
 M-2 : Contact à ouverture
 M-3 : Contact inverseur SPDT
 M-11 : 1er contact à fermeture • 2ème contact à fermeture
 M-12 : 1er contact à fermeture • 2ème contact à ouverture
 M-21 : 1er contact à ouverture • 2ème contact à fermeture
 M-22 : 1er contact à ouverture • 2ème contact à ouverture

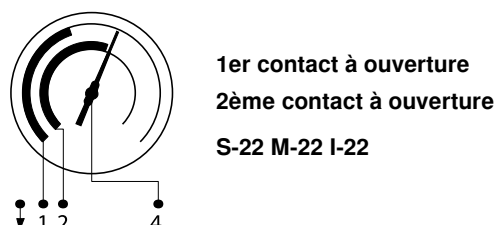
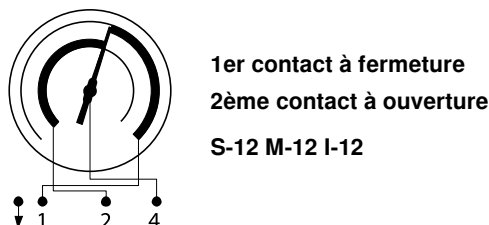
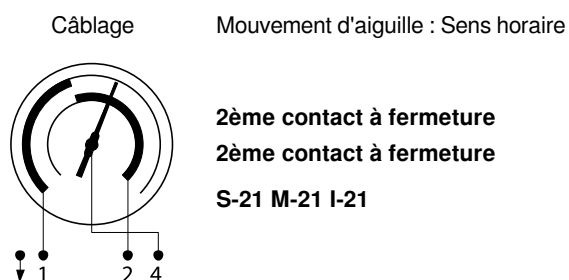
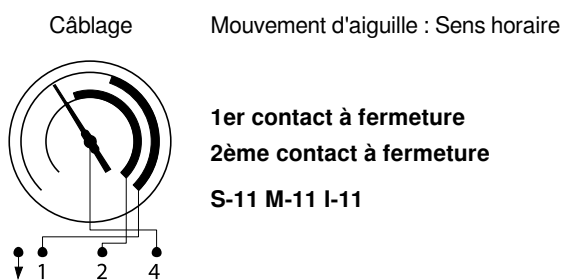
Contacts inductifs :

I-1 : Contact à fermeture
 I-2 : Contact à ouverture
 I-3 : Contact inverseur SPDT
 I-11 : 1er contact à fermeture • 2ème contact à fermeture
 I-12 : 1er contact à fermeture • 2ème contact à ouverture
 I-21 : 1er contact à ouverture • 2ème contact à fermeture
 I-22 : 1er contact à ouverture • 2ème contact à ouverture

Simple contact



Double contact



BAMO MESURES

22, Rue de la Voie des Bans · Z.I. de la gare · 95100 ARGENTEUIL
 Tél. +33 (0)1 30 25 83 20 Site www.bamo.fr
 Fax +33 (0)1 34 10 16 05 Mèl. info@bamo.fr

Manomètre à contact, tube de
 bourdon "tout inox" / EN 837-1
P502

12-04-2018

D-812.70-FR-AA

PR

812-70/4