

Séparateurs alimentaires

Série DS 400



Raccordements sanitaires

MODELE DS 418 DIN 11 851
MODELE DS 419 SMS STANDARD
MODELE DS 420 IDF STANDARD
MODELE DS 421 APV-RJT STANDARD
MODELE DS 422 CLAMP STANDARD

CONCEPTION

Corps avec une membrane et un raccord intégral, sanitaire, mâle ou femelle

PRESSION NOMINALE

50 mm, 63 mm

PLAGES DE MESURE

0...1 à 0...40 bar

CARACTERISTIQUES STANDARDS

CORPS

AISI 316

RACCORD PROCESS

DIN 11 851 – SMS – IDF - APV
Femelle avec écrou ou mâle
CLAMP

MEMBRANE

AISI 316
Soudée au corps du séparateur

RACCORD INSTRUMENT

1/2" G - F
1/4" G - F
Direct ou via capillaire

HUILE DE REMPLISSAGE

Huile minérale (FDA)

OPTIONS

Montage capillaire
Elément de refroidissement monté directement sur l'instrument T° fluide > 100 °C
Accessoires (*colliers, joints, ferrule*)

BAMO MESURES

22, Rue de la Voie des Bans - Z.I. de la Gare - 95100 ARGENTEUIL

Tél : (+33) 01 30 25 83 20 - Web : www.bamo.fr

Fax : (+33) 01 34 10 16 05 - E-mail : info@bamo.fr

Séparateurs alimentaires
Série DS 400

07-04-2009

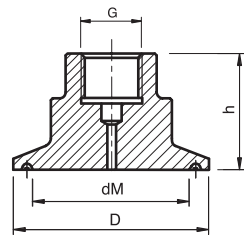
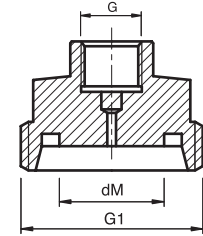
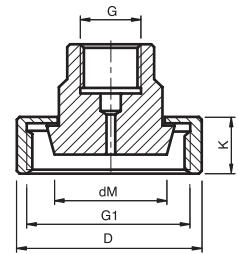
812 I0 18 A

PR

812-18/1

812

Modèle	DN	PN	dM	D	h	K	G	G1
SEPARATEUR AVEC ECROU CHAPEAU								
DS 418	25	40	25	63	40	21	1/4"	Rd 52 x 1/8
	32	40	32	70	40	21	1/4"	Rd 58 x 1/8
	40	40	40	78	40	22	1/2"	Rd 65 x 1/6
	50	25	50	92	40	22	1/2"	Rd 78 x 1/6
DS 419	1" 1/2	40	40	74	35	25	1/2"	Rd 60 x 1/6
	2"	40	50	84	35	26	1/2"	Rd 70 x 1/6
DS 420	1" 1/2	40	29	64	35	30	1/2"	1"1/2 IDF
	2"	40	36	79	35	30	1/2"	2" IDF
DS 421	1" 1/2	40	32	72	35	21	1/2"	2"5/16 x 8
	2"	40	40	86	35	22	1/2"	2"7/8 x 6
SEPARATEUR FILETAGE MALE								
DS 418	40	40	40	78	42		1/2"	Rd 65 x 1/6
	50	25	50	92	42		1/2"	Rd 78 x 1/6
DS 419	1" 1/2	40	35	74	43		1/2"	Rd 60 x 1/6
	2"	40	44	84	43		1/2"	Rd 70 x 1/6
DS 420	1" 1/2	40	32	64	45		1/2"	1"1/2 IDF
	2"	40	50	79	45		1/2"	2" IDF
DS 421	1" 1/2	40	32	72	43		1/2"	2"5/16 x 8
	2"	40	40	86	43		1/2"	2"7/8 x 6
RACCORD CLAMP								
DS 422	1" 1/2	40	32	50,5	35		1/2"	
	2"	40	40	64	35		1/2"	
	2" 1/2	25	50	77,5	35		1/2"	
	3"	25	72	104	35		1/2"	



CODIFICATION

(1) Modèle

DS418 (DIN 11851)

(2) Raccord instrument

8F 1/2" G - F
G25 DN 25 avec écrou
G32 DN 32 avec écrou
G40 DN 40 avec écrou
G50 DN 50 avec écrou

3F 1/4" G - F
M25 DN 25 filetage mâle
M32 DN 32 filetage mâle
M40 DN 40 filetage mâle
M50 DN 50 filetage mâle

(1) Modèle

DS 419 (SMS)

(2) Raccord instrument

8F 1/2" G - F

(3) Raccord process

G38 1,5" avec écrou
G51 2" avec écrou

M38 1,5" filetage mâle
M5 1 2" filetage mâle

(1) Modèle

DS 420 (IDF)

(2) Raccord instrument

8F 1/2" G - F

(3) Raccord process

G38 1,5" avec écrou
G51 2" avec écrou

M38 1,5" filetage mâle
M51 2" filetage mâle

(1) Modèle

DS 421 (APV-RJT)

(2) Raccord instrument

8F 1/2" G - F

(3) Raccord process

G38 1,5" avec écrou
G51 2" avec écrou

M38 1,5" filetage mâle
M51 2" filetage mâle

(1) Modèle

DS 422 (CLAMP)

(2) Raccord instrument

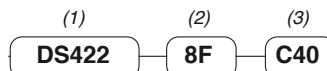
8F 1/2" G - F

(3) Raccord process

C25 1"
C70 2,5"
C40 1,5"
C80 3"

C50 2"

Exemple :



BAMO MESURES

22, Rue de la Voie des Bans - Z.I. de la Gare - 95100 ARGENTEUIL

Tél : (+33) 01 30 25 83 20 - Web : www.bamo.fr

Fax : (+33) 01 34 10 16 05 - E-mail : info@bamo.fr

Séparateurs alimentaires

Série DS 400

07-04-2009

812 I0 18 A

PR

812-18/2