

# Manomètre à tube de bourdon "Tout inox" EN 837.1 100/150-P 600



## DIAMETRE DU BOITIER

100 ou 150 mm

## CLASSE DE PRECISION

1

## ETENDUES DE MESURE

0...0,6 à 0...1600 bar, (ou équivalentes dans une autre unité de pression ou de vide)

## GAMME D'UTILISATION

Charge statique : fin d'échelle – Charge dynamique : 0,9 x fin d'échelle  
Momentanément : 1,3 x fin d'échelle (étendues de mesure jusqu'à 60 bar)  
et 1,15 x fin d'échelle (étendues de mesure de 100 bar jusqu'à 1600 bar)

## TEMPERATURES AUTORISEES

Ambiante : - 40 / +60 °C (sans remplissage), - 20 / +60 °C (avec remplissage)  
Fluide : 200 °C maxi (sans remplissage), 100 °C maxi (avec remplissage)

## DERIVE EN TEMPERATURE

Erreur d'affichage en cas de divergence de la température normale de + 20 °C :  
maxi ± 0.4 % /10 °C de la valeur momentanée

## CARACTERISTIQUES STANDARDS

### RACCORD PROCESS

Inox 316 L  
Filetage 1/2" G ou NPT, M 20 x 1,5  
Raccord arrière ou vertical

### ORGANE MOTEUR

Inox 316 L  
< 100 bar : tube en C  
> 100 bar : tube hélicoïdal

### JOINT

Néoprène

### MOUVEMENT

Acier inox

### CADRAN

Aluminium, avec graduations noires sur fond blanc  
Graduations sur 270° avec butée de zéro

### AIGUILLE

Aluminium noire, réglable par vis micrométrique

### BOITIER ET LUNETTE

AISI 304  
Lunette baïonnette  
Event de sécurité au dos du boîtier Ø 25

### VOYANT

Verre sécurit feuilleté, épaisseur 4 mm

### DEGRE DE PROTECTION

IP 65 – EN 60 529 / IEC

### OPTIONS

Autres raccords process – Boîtier et lunette AISI 316 – Colletette AV ou AR  
Bain de silicone (température ambiante -40/+60 °C) – Autres liquides sur demande – Contacts électriques – Separateurs – Dégraissage oxygène  
Echelle en °C pour fluide réfrigérant – Precision 0,6 – Exécution selon ATEX  
Ex II 2 GD c – Accessoires.

# BAMO MESURES

22, Rue de la Voie des Bans - Z.I. de la Gare - 95100 ARGENTEUIL

Tél : (+33) 01 30 25 83 20 - Web : [www.bamo.fr](http://www.bamo.fr)

Fax : (+33) 01 34 10 16 05 - E-mail : [info@bamo.fr](mailto:info@bamo.fr)

Manomètre à tube de bourdon  
"Tout inox" EN 837.1

## 100/150-P 600

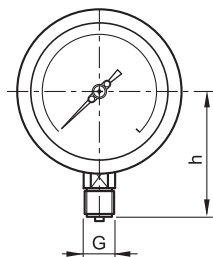
30-03-2009

812 10 05 A

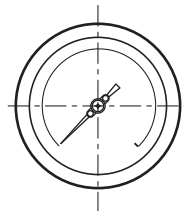
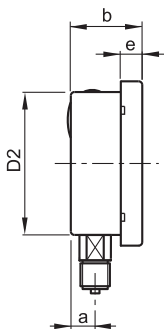
## PR

## 812-05/1

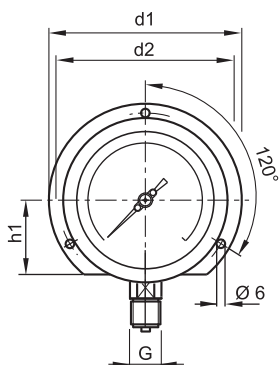
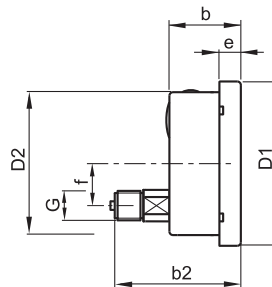
## ENCOMBREMENTS



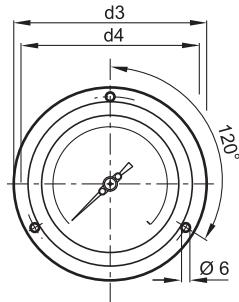
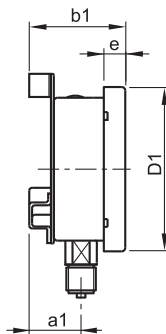
VERTICAL – montage direct



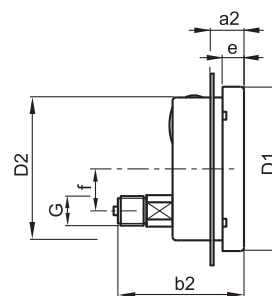
RACCORD ARRIERE – montage direct



VERTICAL – colerette arrière



RACCORD ARRIERE – colerette avant



Ø	a	a1	a2	b	b1	b2	D1	D2	d1	d2	d3	d4	e	f	G*	h	h1
100	16	20	21,5	48	61	92	110.5	100	134	116	135	116	12.5	30	—	88	52
150	16	20	23	48	62	92	162	148.5	190	175	186	175	15.5	48	—	111	85

\* GAZ ou NPT

## CODIFICATION

(1) Diamètre **100 ou 150**

(2) Modèle **P600**

(3) Raccord process  
**8** 1/2" BSP-M  
**7** 1/2" NPT-M  
**11** M 20 x 1,5

(4) Montage  
**L** VERTICAL – montage direct  
**R** RACCORD ARRIERE – montage direct  
**LF** VERTICAL – colerette arrière (montage mural)  
**RF** RACCORD ARRIERE – colerette avant (montage tableau)

(5) Etendues de mesure **0...0,6 à 0...1600 bar**

(6) OPTIONS

<b>OA</b> Précision 0,6 %	<b>SX</b> Plaque repère inox
<b>P</b> Voyant polycarbonate	<b>OS</b> Dégraissage Oxygène
<b>CS</b> Boitier et lunette AISI 316	<b>SW</b> Plaque repère sur cadran
<b>PG</b> Bain de glycérine	<b>RH</b> Cadran personnalisé
<b>PZ</b> Bain de silicone	<b>AT</b> Exécution ATEX
<b>SJ</b> Aiguille suiveuse	
<b>MI</b> Organe moteur en MONEL	

Exemple :

(1) **100** (2) **P600** (3) **8** (4) **R** (5) **6 bar** (6) **OA - AT**

# BAMO MESURES

22, Rue de la Voie des Bans - Z.I. de la Gare - 95100 ARGENTEUIL  
 Tél : (+33) 01 30 25 83 20 - Web : [www.bamo.fr](http://www.bamo.fr)  
 Fax : (+33) 01 34 10 16 05 - E-mail : [info@bamo.fr](mailto:info@bamo.fr)

Manomètre à tube de bourdon  
 "Tout inox" EN 837.1

**100/150-P 600**

30-03-2009

812 I0 05 A

**PR**

**812-05/2**