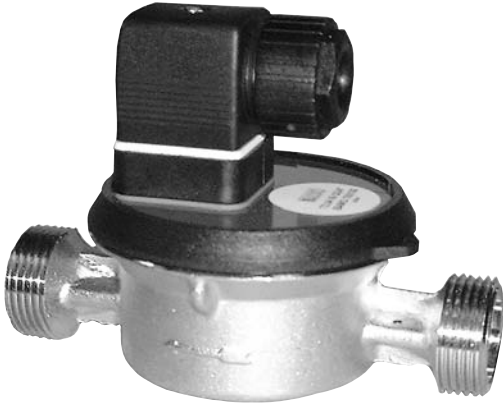


CAPTEUR DE DEBIT A TURBINE

DF 140



- Sortie impulsionnelle (effet Hall)
- Proportionnelle au débit
- Exécution Laiton revêtu Zinc
- Très bonne linéarité
- Faible perte de charge
- Raccord 3/4" ou 1"
- 2 modèles : 30-3000 l/h - 3/4" ou 50-5000 l/h - 1"
- Montage toutes positions

PRINCIPE

Une roue à aube équipée d'éléments métalliques tourne au passage du fluide. Une détection par effet Hall de la rotation de la roue permet d'obtenir un signal fréquence linéaire et proportionnel au débit.

APPLICATIONS

Dosage et comptage de bière, eau, huile et tous liquides dont la viscosité n'excède pas 10 cSt.

Bulles d'air : on devra les éviter sous peine de fausser les mesures.

CARACTERISTIQUES TECHNIQUES

Alimentation	: 5 à 24 V DC
Courant de sortie	: 11 mA maxi / 24 V DC
Sortie impulsions rectangulaires identiques à l'alimentation	
Nombre d'impulsions	: Modèle DF140-1 ; 77,57 l/litre, 64,64 Hz à 3000 l/h Modèle DF140-2 ; 45,56 l/litre, 63,28 Hz à 5000 l/h
Signal	: NPN
Connecteur de sortie	: Prise IP 65 DIN 43650
Précision	: ±1% - Eau à 22 °C
Reproductibilité	: 1%
Température	: 0 à 70 °C maxi
Pression maxi	: 10 bar maxi à 20 °C
Viscosité	: 1 à 10 cSt
Matériaux constitutifs en contact avec le fluide	
Corps	: Laiton revêtu Zinc
Aube	: POM (Polyoxyméthylène)
Axe	: Woffram-Garbit
Support	: Saphir
Poids du capteur	: Env. 600 grammes

CODES ET REFERENCES

Code	Référence	Désignation	Raccord	Plage de débit
785 101	DF 140-1	Débimètre	3/4"	30-3000 l/h
785 111	DF 140-2	Débimètre	1"	50-5000 l/h

BAMO MESURES

22, Rue de la Voie des Bans - Z.I. de la Gare - 95100 ARGENTEUIL

Tél : (+33) 01 30 25 83 20 - Web : www.bamo.fr

Fax : (+33) 01 34 10 16 05 - E-mail : info@bamo.fr

**CAPTEUR DE DEBIT A
TURBINE
DF 140**

26-10-2015

785 10 01 J

DEB

785-01/1

ELECTRONIQUES ASSOCIEES

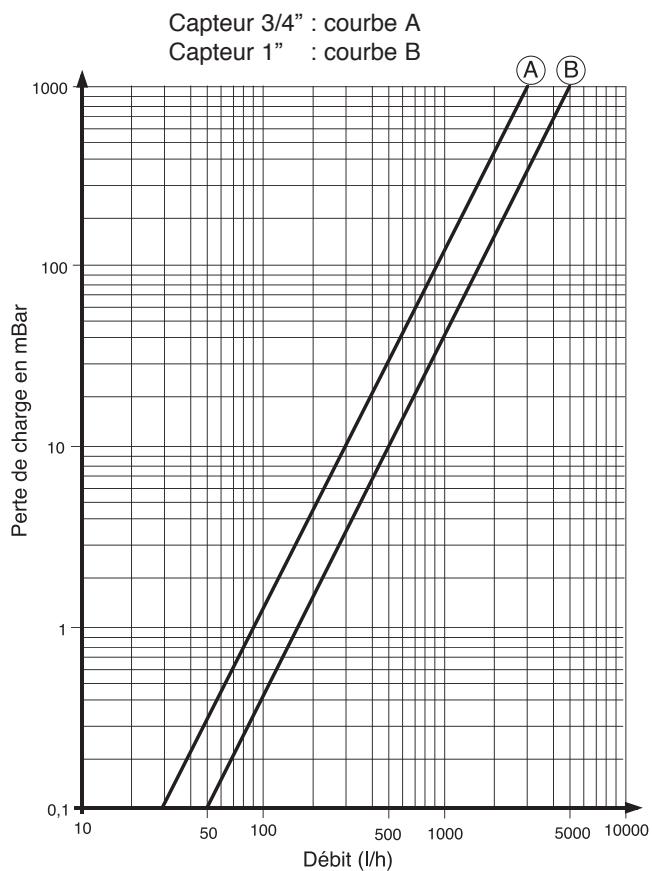
BIF 6040 : Affichage instantané du débit et cumulé
 (Voir DOC 282-01) Affichage par LED 10 000 points pour toutes unités
 Sortie analogique et 2 ou 4 seuils réglables en option

BAMOTOP 281 : Transmission du débit sous forme de signal analogique 0/4 - 20 mA ou 0 - 5/10 V
 (Voir DOC 281-01)

BCP 48 : Compteur / Décompteur programmable double affichage
 (Voir DOC 289-03) - 1 comptage pour cycle (6 digits)
 - 1 comptage permanent (8 digits)

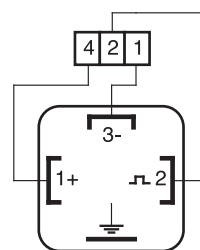
Toutes les électroniques associées incluent l'alimentation du capteur en 12 V CC.

PERTE DE CHARGE

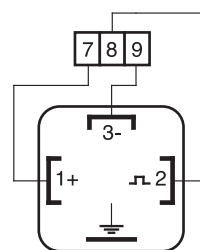


CABLAGES

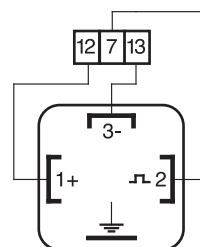
BIF 6040



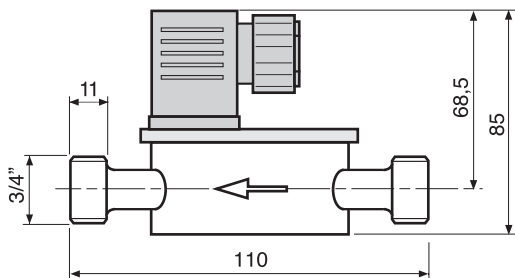
BAMOTOP 281



BCP 48



ENCOMBREMENTS



BAMO MESURES

22, Rue de la Voie des Bans - Z.I. de la Gare - 95100 ARGENTEUIL
 Tél : (+33) 01 30 25 83 20 - Web : www.bamo.fr
 Fax : (+33) 01 34 10 16 05 - E-mail : info@bamo.fr

**CAPTEUR DE DEBIT A
 TURBINE
 DF 140**

26-10-2015

785 10 01 J

DEB

785-01/2