

DEBITMETRE METALLIQUE COMPENSE EN VISCOSITE DKM - DKM/A



DKM

- Fonctionne dans toutes les positions
- Indication de débit sur boîtier séparé
- Indépendant de la pression
- Viscosité de 30 à 600 cSt
- Exécution Laiton, Inox
- 1 contact bistable, NO ou inverseur
- Plages de mesure : 0,1 à 90 l/mn
- Température 0 à 160 °C maxi
- Pression jusqu'à 350 bar
- DKM/A : Lecture + contact
- DKM : Contact seul

PRINCIPE DE FONCTIONNEMENT

Une plaque à orifice équipée d'un aimant subit la poussée du fluide à contrôler dans un tube cylindrique. Un ressort compensé équilibre son déplacement et permet de travailler dans toutes les positions. La série DKM, grâce à ce système de mesure, travaille indépendamment de la pression et de la viscosité même dans les faibles débits.

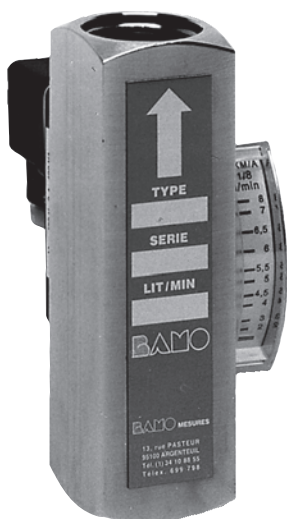
Sur les deux modèles, un contact ILS (*Reed*) est disposé sur une glissière à l'extérieur et s'enclenche dès que le flotteur passe devant. Le contact est du type bistable normalement ouvert par manque de débit.

Modèle DKM

Il ne dispose pas d'indication déportée de la mesure. Le flotteur aimanté agit uniquement sur le bloc contact.

Modèle DKM/A

Le flotteur aimanté entraîne l'aiguille de l'indicateur. L'accouplement magnétique est réalisé de telle manière que l'indication ne peut être perdue quelle que soit la rapidité de variation du débit.



DKM/A

CARACTERISTIQUES TECHNIQUES

Température	: 0 - 120 °C (Perbunan) - 160°C (option)
Joint	: FPM
Viscosité maxi.	: 600 cSt sans compensation
Perte de charge	: 0,02 à 0,4 bar

Laiton

Pression maxi	: 300 bar (1/2") - 250 bar (1")
Corps/Raccords	: Laiton
Diaphragme	: Laiton
Ressort	: Inox 316 ti
Aimant	: Ferrite

Inox

Pression maxi	: 350 bar (1/2") - 300 bar (1")
Corps/Raccords	: Inox 316 ti
Diaphragme	: Inox 316 ti
Ressort	: Inox 316 ti
Aimant	: Ferrite

BAMO MESURES

22, Rue de la Voie des Bans - Z.I. de la Gare - 95100 ARGENTEUIL

Tél : (+33) 01 30 25 83 20 - Web : www.bamo.fr

Fax : (+33) 01 34 10 16 05 - E-mail : info@bamo.fr

DEBITMETRE METALLIQUE
COMPENSE EN VISCOSITE
DKM - DKM/A

05-03-2015

723 10 01 G

DEB

723-01/1

CONTACTS : Description et caractéristiques

Le réglage s'effectue en faisant coulisser le bloc contact entre 2 butées de guidage, une vis fixe sa position.
Prise débrochable DIN 43650 sortie PE 9 protection IP 65, matière plastique.

Simple (standard) : Il est possible d'inverser la fonction NO par NF en appliquant un demi-tour au contact.

Contact NO par absence de débit (Std)

maxi 230 V / 1 A / 50 VA

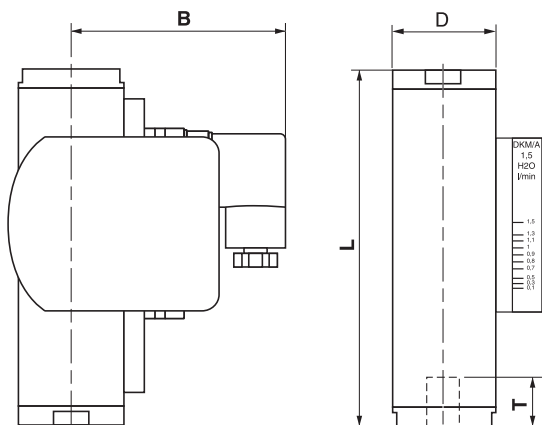
Contact inverseur (Option)

maxi 250 V / 1,5 A / 50 VA

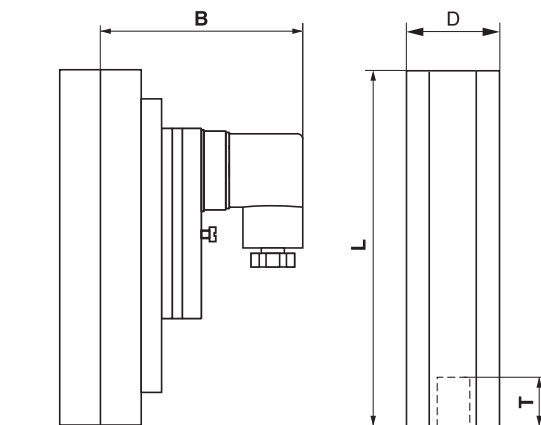
Contact Ex

EEx m II T6 - **NO** - maxi 250 V / 2 A / 60 VA - **Inverseur** - maxi 250 V / 1 A / 30 VA

EEx ia IIC T6 - **NO** maxi 45 V / 1 A - **Inverseur** - maxi 45 V / 1 A



DKM/A



DKM

CODES ET REFERENCES

TYPE Aveugle	Code Laiton	TYPE Indicateur	Code Laiton	R"	Débit l/mn	S/P mm	D mm	B mm	T mm	L mm	Poids g
DKM 2/2	723 115			1/2"	0,5 - 1,6	27	31	52	14	90	350
DKM 2/3	723 117			1/2"	0,8 - 3	27	31	52	14	90	350
DKM 2/7	723 119			1/2"	2 - 7	27	31	52	14	90	350
DKM 1/2	723 123	DKM/A 1/2	723 517	1"	0,5 - 1,5	40	40	76	17	130	1 200
DKM 1/4	723 127	DKM/A 1/4	723 519	1"	1 - 4	40	40	76	17	130	1 200
DKM 1/8	723 131	DKM/A 1/8	723 521	1"	2 - 8	40	40	76	17	130	1 200
DKM 1/10	723 134	DKM/A 1/10	723 522	1"	3 - 10	40	40	76	17	130	1 200
DKM 1/15	723 138	DKM/A 1/15	723 523	1"	5 - 15	40	40	76	17	130	1 200
DKM 1/24	723 142	DKM/A 1/24	723 525	1"	8 - 24	40	40	76	17	130	1 200
DKM 1/30	723 146	DKM/A 1/30	723 527	1"	10 - 30	40	40	76	17	130	1 200
DKM 1/45	723 150	DKM/A 1/45	723 529	1"	15 - 45	40	40	76	17	130	1 200
DKM 1/60	723 154	DKM/A 1/60	723 531	1"	20 - 60	40	40	76	17	130	1 200
DKM 1/90	723 158	DKM/A 1/90	723 533	1"	30 - 90	40	40	76	17	130	1 200
DKM 1/...	S/Dde	DKM/A 1/...	S/Dde	1"		40	40	76	17	130	1 350

Inox : Modèle aveugle : code 723 2... - Modèle avec indicateur : code 723 6...

Graduations : l/mn d'huile hydraulique ISO VG 46 (124 cSt à 20 °C) - **Précision lecture** : 5 % - **Viscosité** : 30 à 600 cSt.

MISE EN SERVICE

Les séries DKM et DKM/A sont conçues pour un montage sur canalisation verticale ou horizontale. Le fluide ne doit contenir aucune particule en suspension, monter éventuellement un filtre en amont. Installer les appareils en dehors de toute induction magnétique. Utiliser des raccords amagnétiques (Laiton, Inox ou plastique). Toute pièce ferreuse doit être au moins à 10 cm. Pouvoir de coupure des contacts : Attention à les respecter. Utiliser éventuellement des relais amplificateurs (DOC 250-02). Le réglage du contact s'effectue en positionnant la flèche du contact en regard du débit requis indiqué par la graduation.

BAMO MESURES

22, Rue de la Voie des Bans - Z.I. de la Gare - 95100 ARGENTEUIL

Tél : (+33) 01 30 25 83 20 - Web : www.bamo.fr

Fax : (+33) 01 34 10 16 05 - E-mail : info@bamo.fr

DEBITMETRE METALLIQUE
COMPENSE EN VISCOSITE
DKM - DKM/A

05-03-2015

723 10 01 G

DEB

723-01/2