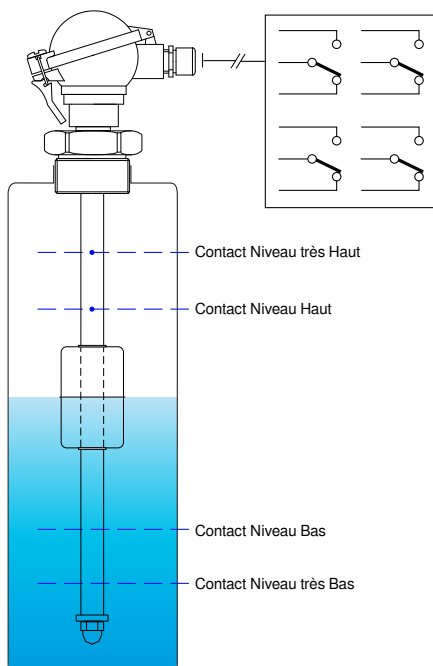


Contrôleurs magnétiques de niveau (Inox) MNR 7 - I



Version avec flotteur Ø 91 et option bride DN 100



Principe de fonctionnement

- Exécution Inox 316 L
- 1 à 4 contacts bistables inverseurs
- Insensible aux mousses et vapeurs
- Version à sortie continue par transmission magnétique (Doc. 586-01)

APPLICATIONS

- Détection de niveau sur les liquides compatibles avec l'inox
Le MNR 7-I est applicable aux liquides propres, non visqueux, ne collant pas, et dépourvus de particules magnétiques ou corps solides en suspension.

DESCRIPTION

Les contacts Reed disposés dans le tube plongeur sont actionnés au passage du flotteur magnétique, permettant ainsi une détection de 1 à 4 niveaux selon l'application.

Les contacts REED sont inverseurs et bistables (seul un passage du flotteur peut faire à nouveau basculer le contact).

Le raccordement électrique s'effectue dans un boîtier aluminium IP 65 équipé d'un presse étoupe M20 x1,5 et d'une platine avec borniers repérés. Un écrou bloque la translation du flotteur en partie basse et permet également si besoin le démontage de l'appareil pour faciliter son installation.

Astuce : Le modèle en raccord 2" avec flotteur Ø 52 mm ou l'option Bride DN 100 permettent l'installation sans dépose du flotteur.

CARACTÉRISTIQUES TECHNIQUES

Hauteur de mesure	Mini = 250 mm / Maxi = 3 000 mm
Densité fluide	Flotteur Ø 91 : Minimum 0,75 Flotteur Ø 52 : Minimum 0,85
Pression	Maximum 25 bar à 20 °C
Température ambiante	-20...+70 °C
Température de service	-10...+100 °C
Type de contact	Bistable inverseur
Pouvoir de coupure	40 VA / 220 V / 0,5 A
Écart mini	100 mm entre 2 contacts
Précision	±2 mm
Hystérésis	8 mm
Flotteurs	Ø 52, hauteur 88 mm (densité : minimum 0,85) Ø 91, hauteur 110 mm (densité : minimum 0,75)
Connexions électriques	Boîtier IP 68 (sous réserve du serrage correct du presse étoupe), aluminium peint Presse étoupe M20 x1,5 (pour câble Ø 5...9)
Raccordement	Raccord fileté 2" G (Recommandé) Raccord fileté 1/2" G (Option : Bride DN 100)

Matières

Tube	Inox, DIN 1.4404 (AISI 316 L)
Flotteur	Inox, DIN 1.4571 (AISI 316 Ti)
Raccords filetés	Inox, DIN 1.4571 (AISI 316 Ti)
Bride	Inox, DIN 1.4404 (AISI 316 L)

Conformité CE : L'appareil satisfait aux exigences légales des Directives Européennes en vigueur.

BAMO MESURES

22, Rue de la Voie des Bans · Z.I. de la gare · 95100 ARGENTEUIL

Tél. +33 (0)1 30 25 83 20 Site www.bamo.fr

Fax +33 (0)1 34 10 16 05 Mél. info@bamo.fr

Contrôleurs magnétiques de
niveau (Inox)
MNR 7 - I

07-10-2025

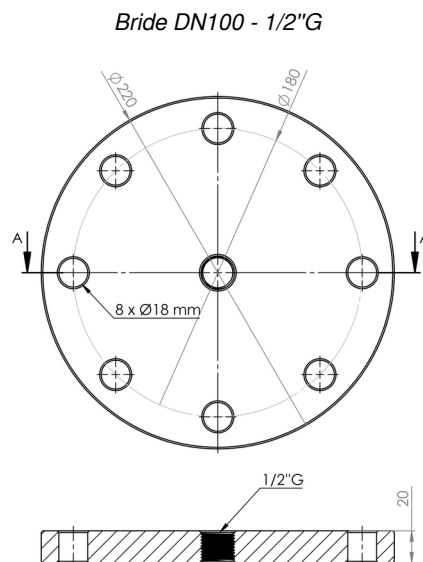
D-550.02-FR-AC

NIV

550-02/1

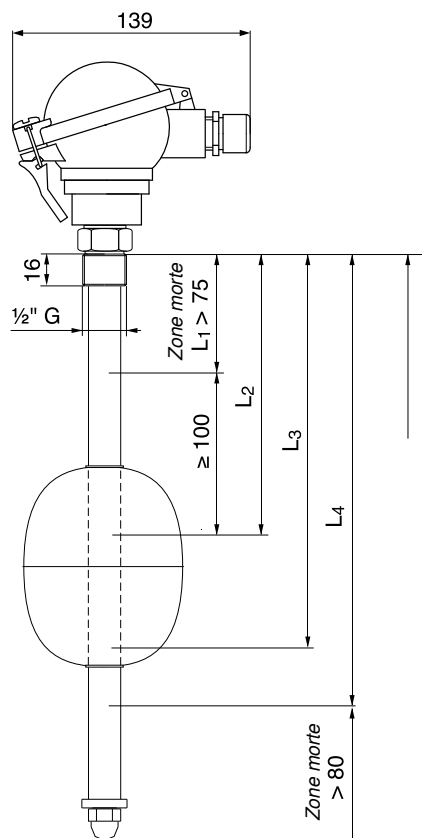
CODE ET RÉFÉRENCE

Code	Désignation	Nb de contact	Raccord
Contrôleur avec flotteur Ø 91 (densité minimale du liquide : 0,75)			
550 401	MNR 7-Inox/1-1/2"G	1	1/2" BSP
550 402	MNR 7-Inox/2-1/2"G	2	
550 403	MNR 7-Inox/3-1/2"G	3	
550 404	MNR 7-Inox/4-1/2"G	4	
550 410	Supplément par 100 mm		
Contrôleur avec flotteur Ø 52 (densité minimale du liquide : 0,85)			
550 421	MNR 7-Inox/1-2"G	1	2" BSP
550 422	MNR 7-Inox/2-2"G	2	
550 423	MNR 7-Inox/3-2"G	3	
550 424	MNR 7-Inox/4-2"G	4	
550 430	Supplément par 100 mm		
Pièces de rechange pour MNR 7 - I			
550 050	Contact bistable inverseur 60 VA (rechange avec 500 mm de fils)		
550 411	Flotteur Ø 91 mm pour MNR 7 - I		
550 ____	Flotteur Ø 52 mm pour MNR 7 - I		
Option : Bride de raccordement pour MNR 7 - I			
550 419	Bride DN 100 inox taraudée 1/2"		

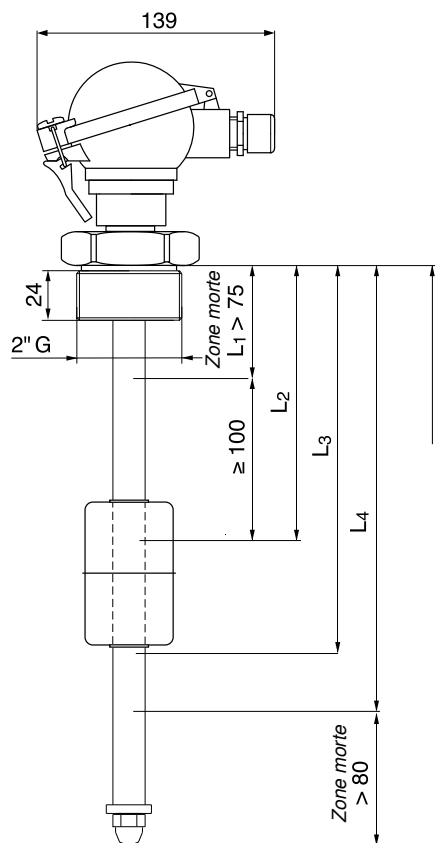


(autres formats de bride sur demande)

DIMENSIONS



Raccord 1/2"



Raccord 2"

Note : L'écart entre deux contacts est de minimum 100 mm. Assurez vous que les contacts ne se situent pas dans une zone morte.

BAMO MESURES

22, Rue de la Voie des Bans · Z.I. de la gare · 95100 ARGENTEUIL
 Tél. +33 (0)1 30 25 83 20 Site www.bamo.fr
 Fax +33 (0)1 34 10 16 05 Mél. info@bamo.fr

Contrôleurs magnétiques de
niveau (Inox)
MNR 7 - I

07-10-2025

D-550.02-FR-AC

NIV

550-02/2