

# Localisation de fuite BAMOLEAK



- Localisation de fuite
- Longueur jusqu'à 3000 mètres (12 zones)
- Acquisition automatique du capteur
- Enregistrement des incidents
- Sorties : 4...20mA, MODBUS RTU, relais

## APPLICATIONS

- Domotique/immotique
- Datacenter
- Industrie des semi-conducteurs
- Salles blanches
- Archives / Bibliothèques / Musées
- Systèmes de chauffage et climatisation
- Centres téléphoniques

## DESCRIPTION

BAMOLEAK permet de sécuriser les zones de travail sensibles en localisant avec précision une fuite de liquide conducteur tel que de l'eau.

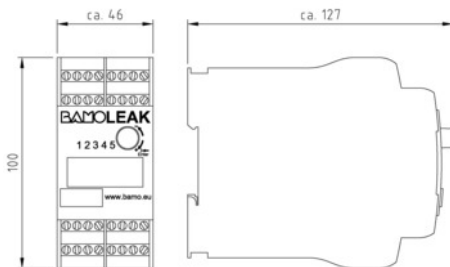
Le câble du capteur est positionné sur la zone à surveiller et raccordé au convertisseur. La fuite est détectée par le convertisseur qui détermine, enregistre et reporte les informations via la sortie analogique, les relais et l'interface RS485 Modbus.

Accessoirement, deux capteurs complémentaires peuvent être connectés au convertisseur tels que le MAXITOP LWC (Détection dans les cuves à double paroi, voir doc 556-03) ou WM (Détection locale au sol, voir doc 544-07).

Note : Le BAMOLEAK permet de localiser une fuite à la fois.



## DIMENSIONS



## CARACTÉRISTIQUES TECHNIQUES

Alimentation	100V...240V AC / 50...60Hz ou 10...30V DC, 12...24V AC
Consommation	2...5W
Seuils réglables	5 contacts libres de potentiel Réglables NO ou NF

### Important:

Tous les contacts sont ouverts lorsqu'ils sont hors tension

Pouvoir de commutation	250V AC; 2A / 30V DC; 1A
------------------------	--------------------------

### Important :

Les contacts ne sont pas protégés contre les surcharges, prévoir un dispositif de protection externe !

Longueur de câble maxi.	3000m
Boîtier	46x100x127 mm Pour rail DIN 35x7,5 mm (DIN EN 50 022)
Protection	IP40

### Remarque:

La protection contre les contacts accidentels selon DIN EN 61010-1 n'est garantie que lorsque l'unité est installée dans un boîtier fermé avec un indice de protection IP5x ou supérieure.

Température ambiante	-10...+45°C
Température câble détecteur	-50...150°C
Température des connecteurs	-20...60°C

# BAMO MESURES

22, Rue de la Voie des Bans · Z.I. de la gare · 95100 ARGENTEUIL

Tél. +33 (0)1 30 25 83 20 Site [www.bamo.fr](http://www.bamo.fr)

Fax +33 (0)1 34 10 16 05 Mél. [info@bamo.fr](mailto:info@bamo.fr)

Localisation de fuite  
**BAMOLEAK**

30-09-2020

D-544.50-FR-AE

NIV

544-50/1

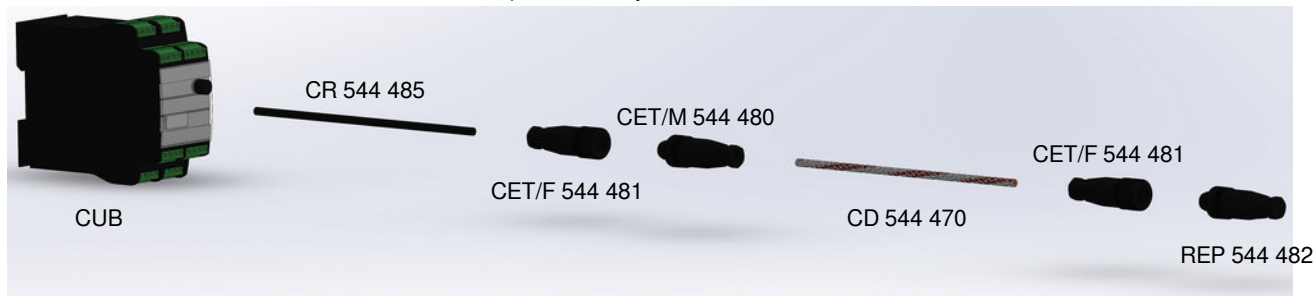
## CARACTÉRISTIQUES TECHNIQUES (SUITE)

Boîtier mural (option)	175x200x155 mm
Raccordements au convertisseur	Borniers à vis, pour câble de diamètre maximum 1,5mm <sup>2</sup>
Aires de surveillance	12 zones, avec assignation d'un nom pour chacune
Précision de localisation	<1% ±1m
Circuit de mesure	1 entrée pour câble de capteur à 4 pôles 2 entrées supplémentaires pour 2 détecteurs en local type MAXITOP LWC B ou WM25
Alimentation de la boucle	Localisation avec capteur (câble) : maxi. 20V AC/DC maxi. 5mA Détecteur en 1 point : max. 30mA (chacun)
Sortie analogique (4...20 mA)	Sortie active avec sa propre alimentation 4...5mA : pas d'alarme 5...20mA : position de l'alarme détectée = longueur du câble x (valeur actuelle-5mA)/15mA 21mA : défaut
Temporisation	En cas de détection: délai réglable de 0,5 à ... 5 minutes avant sa signalisation
Horloge temps réel	Horloge intégrée avec batterie, la commutation automatique de l'heure d'été peut être activée.
Enregistreur d'incidents	Enregistrement automatique des événements (maxi. 48 entrées). Les événements peuvent être acquittés et effacés individuellement
Langue du système	Choix : anglais, allemand, français, espagnol, portugais, polonais
Verrouillage PIN	4 chiffres, activable/désactivable
Signalisation	Affichage : 2 lignes de texte État de commutation : 5x LED multicolores
Interface digitale	RS 485
Commande	Commutateur rotatif sur face avant

**Conformité CE : Ces appareils sont conformes aux exigences des Directives Européennes.**

## CODES ET RÉFÉRENCES

Composants du système BAMOLEAK



Code	Référence	Désignation
544 450	BAMOLEAK CUB/220	Convertisseur BAMOLEAK, montage rail DIN, 100...240V AC
544 460	BAMOLEAK CUB/24	Convertisseur BAMOLEAK, montage rail DIN, 10...30V DC, 12...24V AC
544 489	WME2	Boîtier mural avec rail DIN et PE

### Accessoires:

Code	Référence	Désignation
544 470	BAMOLEAK CD	Capteur, câble au mètre
544 480	BAMOLEAK CET/M	Connecteur mâle M12 pour capteur
544 481	BAMOLEAK CET/F	Connecteur fem. M12 pour capteur ou résistance d'extrémité
544 482	BAMOLEAK REP	Résistance d'extrémité
544 485	BAMOLEAK CR	Câble de raccordement (1 m)
544 486	BAMOLEAK M	Montage de connecteur sur câble (sur demande)
544 202	WM25	Détecteur de fuite locale
556 500	MAXITOP LWC B	Détecteur de fuite dans les cuves à double paroi

# BAMO MESURES

22, Rue de la Voie des Bans · Z.I. de la gare · 95100 ARGENTEUIL

Tél. +33 (0)1 30 25 83 20 Site [www.bamo.fr](http://www.bamo.fr)

Fax +33 (0)1 34 10 16 05 Mél. [info@bamo.fr](mailto:info@bamo.fr)

Localisation de fuite  
**BAMOLEAK**

NIV

544-50/2

30-09-2020

D-544.50-FR-AE