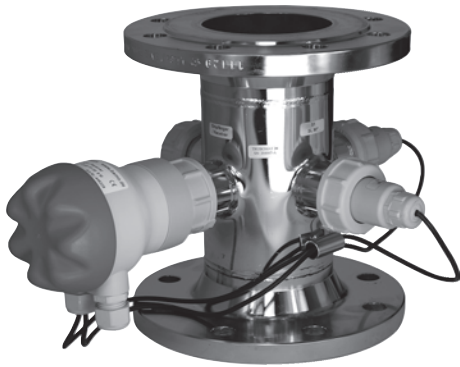


# MESURE DE TURBIDITE EN CONTINU TRUBOMAT® GAB



TRUBOMAT GAB 20 ou 1000  
Raccord brides

- Mesure de turbidité en continu selon ISO 7027
- Lumière diffusée à 90°  
Lumière absorbée à 180°
- 2 émetteurs, 1 récepteur
- Etendues de mesure : 0,01...20 FNU  
0,1...1000 FNU / FAU
- Signal de mesure 4-20 mA – (4 fils)
- Raccords brides DIN 2633  
ou triclamp DIN 11850

## PRINCIPE

Le système de mesure de turbidité TRUBOMAT GAB détermine la turbidité (*transparence*) d'un liquide en utilisant le principe de la lumière diffuse mesurée à un angle de 90° en utilisant la lumière infra-rouge d'une longueur d'onde de 860 nm (*norme ISO 7027*).

## DESCRIPTION DU CAPTEUR

La cellule de mesure intégrée à l'ensemble se sert de deux émetteurs et d'un récepteur intégrant un module d'analyse électronique commandé par micro-processeur.

Le capteur délivre un signal 4-20 mA en phase avec sa plage de mesure.  
5 plages de mesure : 0,1 à 1000 FNU / FAU avec sélection par DIP  
5 plages de mesure : 0,01 à 20 FNU avec sélection par DIP

**TRUBOMAT GAB-20**  
Etendue de mesure : 0,01...20 FNU

ou

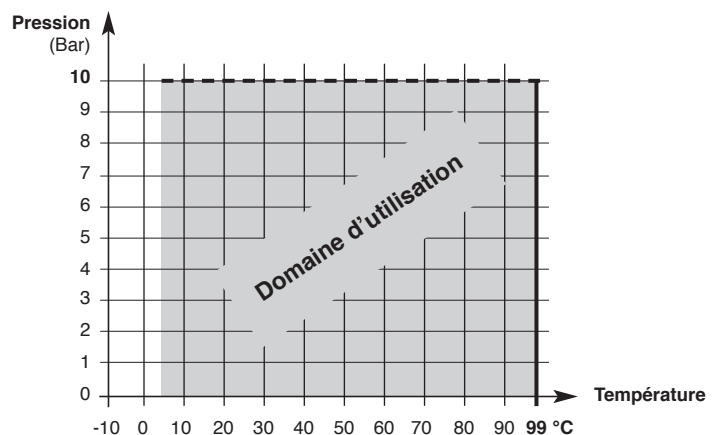
**TRUBOMAT GAB-1000**  
Etendue de mesure : 0,1...1000 FNU / FAU

## APPLICATIONS DE L'ENSEMBLE

- Surveillance de source ou de forage pour production d'eau potable
- Surveillance de membranes, d'ultra filtration ou d'osmose inverse
- Contrôle avant rejet de stations d'épuration
- Surveillance de boucles de refroidissement
- Surveillance du colmatage et de rinçage de filtres



TRUBOMAT GAB 20 ou 1000  
Raccord triclamp



**BAMO MESURES**

22, Rue de la Voie des Bans - Z.I. de la Gare - 95100 ARGENTEUIL  
Tél : (+33) 01 30 25 83 20 - Web : [www.bamo.fr](http://www.bamo.fr)  
Fax : (+33) 01 34 10 16 05 - E-mail : [info@bamo.fr](mailto:info@bamo.fr)

MESURE DE TURBIDITE  
EN CONTINU

**TRUBOMAT® GAB**

02-12-2014

446 10 01 F

**TUR**

446-01/1

## CARACTERISTIQUES TECHNIQUES

Alimentation	: 24 V DC stabilisé (10...30 V DC)
Consommation	: 0,5 W
Signal de sortie	: 4-20 mA, pour contrôleur BAMOPHOX 436
Température ambiante	: +5...+45 °C
Température process	: +5...+100 °C
Matériaux	: Corps inox 316L / Boîtier de raccordement plastique PBT, IP65
Précision	: ±5 % de la valeur lue, ±1 % de la plage de mesure
Résolution	: 0,001...0,2 FNU selon plage de mesure

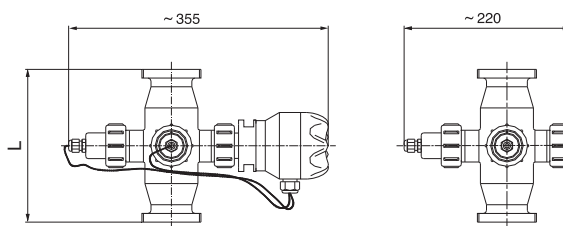
Plages de mesure	DN 25...DN 65 :	0,1...50 FNU	0,1...100 FNU	0,1...200 FNU	0,1...500 FNU	100...1000 FAU
TRUBOMAT GAB 1000	DN 80...DN 100 :	0,1...50 FNU	0,1...100 FNU	0,1...200 FNU	0,1...300 FNU	100...1000 FAU

Plages de mesure	DN 25...DN 100 :	0,01...1 FNU	0,01...2 FNU	0,01...5 FNU	0,01...10 FNU	0,01...20 FNU
TRUBOMAT GAB 20						

Raccordements (DN25...DN100) : Brides PN 10 (DIN 2633), Triclamp (DIN 11850)  
 Marquage CE conforme aux directives : Basses tensions (2006/95/EG, Compatibilité électromagnétique (2004/108/CE)

## RACCORDS - ENCOMBREMENTS

DN	L : Raccord brides	L : Raccord triclamp
DN 25	274	288
DN 32	252	266
DN 40	230	244
DN 50	190	202
DN 65	233	249
DN 80	208	218
DN 100	240	260



Installations admises : Uniquement sur canalisations verticales en charge avec circulation ascendante.  
 Longueurs droites AMONT (basse) et AVAL (haute) respectivement de 600 et 400 mm

## CODES ET REFERENCES

Code	Référence	Désignation	
446 123	GAB - 1000 - FF - 3	Armatures inox - Plage 0,1 à 1000 FNU - Raccord brides PN 10 (DIN 2633)	DN 25
446 124	GAB - 1000 - FF - 4	-	DN 32
446 125	GAB - 1000 - FF - 5	-	DN 40
446 126	GAB - 1000 - FF - 6	-	DN 50
446 127	GAB - 1000 - FF - 7	-	DN 65
446 128	GAB - 1000 - FF - 8	-	DN 80
446 129	GAB - 1000 - FF - 9	-	DN 100
446 223	GAB - 20 - FF - 3	Armature Inox - Plage 0,01 à 20 FNU - Raccord brides PN 10 (DIN 2633)	DN 25
446 224	GAB - 20 - FF - 4	-	DN 32
446 225	GAB - 20 - FF - 5	-	DN 40
446 226	GAB - 20 - FF - 6	-	DN 50
446 227	GAB - 20 - FF - 7	-	DN 65
446 228	GAB - 20 - FF - 8	-	DN 80
446 229	GAB - 20 - FF - 9	-	DN 100
446 143	GAB - 1000 - TC - 3	Armature Inox - Plage 0,1 à 1000 FNU - Raccord triclamp (DIN 11850)	DN 25
446 144	GAB - 1000 - TC - 4	-	DN 32
446 145	GAB - 1000 - TC - 5	-	DN 40
446 146	GAB - 1000 - TC - 6	-	DN 50
446 147	GAB - 1000 - TC - 7	-	DN 65
446 148	GAB - 1000 - TC - 8	-	DN 80
446 149	GAB - 1000 - TC - 9	-	DN 100
446 243	GAB - 20 - TC - 3	Armature Inox - Plage 0,01 à 20 FNU - Raccord triclamp (DIN 11850)	DN 25
446 244	GAB - 20 - TC - 4	-	DN 32
446 245	GAB - 20 - TC - 5	-	DN 40
446 246	GAB - 20 - TC - 6	-	DN 50
446 247	GAB - 20 - TC - 7	-	DN 65
446 248	GAB - 20 - TC - 8	-	DN 80
446 249	GAB - 20 - TC - 9	-	DN 100

# BAMO MESURES

22, Rue de la Voie des Bans - Z.I. de la Gare - 95100 ARGENTEUIL  
 Tél : (+33) 01 30 25 83 20 - Web : www.bamo.fr  
 Fax : (+33) 01 34 10 16 05 - E-mail : info@bamo.fr

MESURE DE TURBIDITE  
 EN CONTINU

**TRUBOMAT® GAB**

02-12-2014

446 I0 01 F

**TUR**

**446-01/2**