

# RESISTIVIMETRE 319 ML-DB

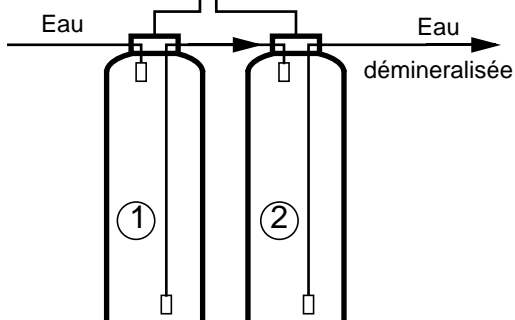
- 2 Voies indépendantes
- Pour sonde Coefficient C = 0,1
- Boîtier mural IP 55

## Voie 1 : Plage 0 - 2 MΩ

- Résistivimètre aveugle
- Alarme réglable par potentiomètre interne
- Sortie sur relais inverseur

## Voie 2 : Plage 0 - 20 MΩ

- Résistivimètre à affichage LCD
- Sortie 4-20 mA linéaire
- Sortie relais



### DESCRIPTION

Les résistivimètres 319 ML/DB ont été développés pour le contrôle et la surveillance de deux bouteilles d'eau déminéralisée à lits mélangés en série.

**La voie 1** contrôle la bouteille 1 en aveugle.

Dès que la résistivité est inférieure à une valeur pré-réglée par potentiomètre interne. Le seuil 1 commute. (Valeur usine=500 K).

Le relais inverseur S1 change d'état, signifiant à l'utilisateur que la première bouteille est épuisée et qu'il serait souhaitable qu'il pense à la changer avant que la 2<sup>ème</sup> bouteille qui fonctionne encore ne s'épuise.

**La voie 2** contrôle la bouteille 2 de la même manière mais à une autre valeur pré-réglée par l'utilisateur. Seuil et relais S2.

Par ailleurs, la résistivité qui sort de la 2<sup>ème</sup> bouteille est indiquée en permanence sur un afficheur LCD.

Une sortie 4-20 mA permet un report à distance ou un enregistrement de cette 2<sup>ème</sup> voie et donne une image de la qualité de l'eau qui sort de l'ensemble des 2 bouteilles.

### CARACTERISTIQUES TECHNIQUES

Alimentation	: 220V/50 Hz
Consommation	: ≈. 5 VA
Echelles de mesure	: 0-20 MΩ sur voie 2 (autres s/dde) 0 - 2 MΩ sur voie 1
Sondes	: Coefficient C = 0,1
Précision	: ± 1%
Consigne voie 1	: Idem voie 2 (sauf visualisation de la valeur en KΩ/100) exemple : 3,0 = 300 KΩ ou 0,3 = 30 KΩ)
Consigne voie 2	: Affichage par bouton poussoir Visualisation de la valeur sur l'afficheur Modification par potentiomètre externe
Relais	: 2 contacts inverseurs libres de potentiel PC 3VA/250V/500VA
Sortie analogique	: 4-20 mA pour voie 2 non isolé galvaniquement
Boîtier	: Mural IP 55. Couvercle transparent sur charnières
Bornier	: Vis séparé. Sorties câbles par PE



**BAMO MESURES**

22, Rue de la Voie des Bans - 95 100 ARGENTEUIL - FRANCE  
Tél : (+33) 01 30 25 83 20 - E-mail : info@bamo.fr  
Fax : (+33) 01 34 10 16 05 - Site : http://www.bamo.fr

25-02-2004

RESISTIVIMETRE  
319 ML - DB

319 10 01 E

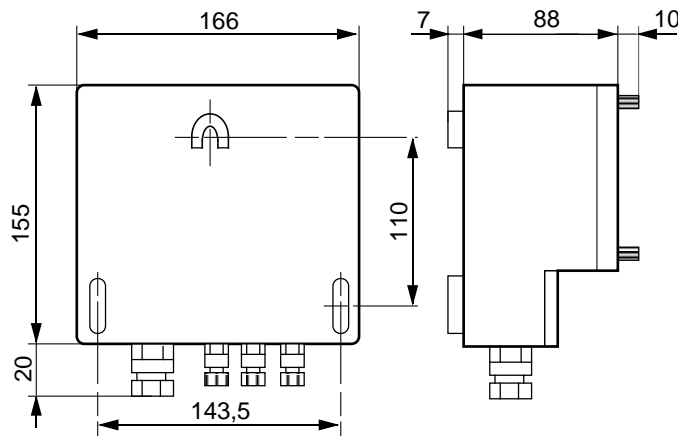
RES

319-01/1

## CODES ET REFERENCES

319100 Résistivimètre 319 ML/DB

## ENCOMBREMENTS

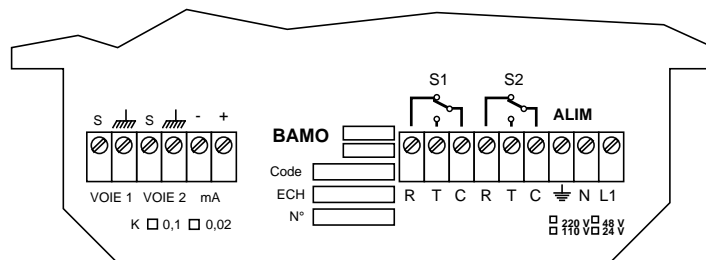


## RACCORDEMENT

Les relais sont représentés en position repos. Ils correspondent à la diode verte en face avant.

Les 2 seuils sont configurables en alarme haute ou alarme basse, indépendamment l'un de l'autre, par des inverseurs situés derrière la face avant pour tous les modèles.

La sortie analogique est proportionnelle à la plage de mesure (0 à 4-20 mA pour 0 à 100% de l'échelle). Elle est commutable en 0-20 ou 4-20 mA par des inverseurs situés derrière la face avant pour tous les modèles.



## ETALONNAGE

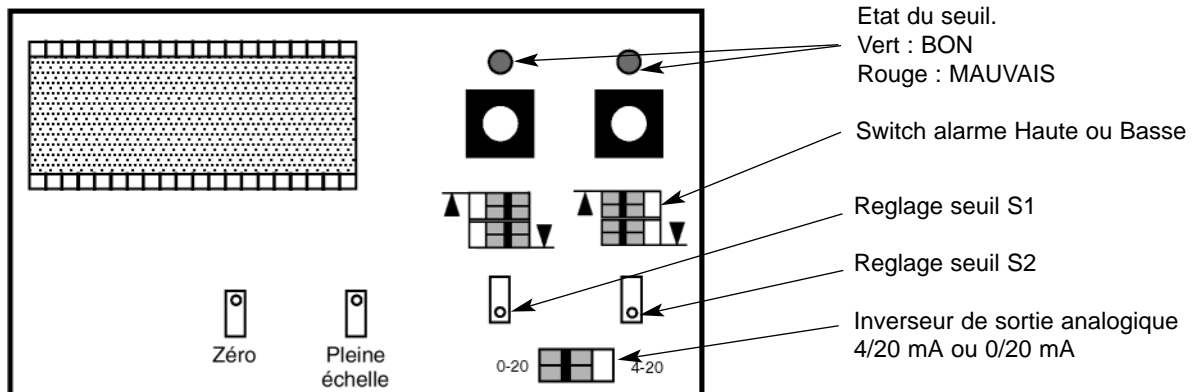
Les résistivimètres sont livrés étalonnés en fonction des caractéristiques requises lors de la commande.

En cas de modification de plage ou d'échelle sur la sortie analogique, veuillez nous retourner l'appareil.

Notre service technique se tient à votre disposition pour tous renseignements complémentaires.

## DETAIL DE LA FACE AVANT

Certains réglages s'effectuent sur la face avant, d'autres sont accessibles derrière la face avant, pour y accéder, il suffit de dévisser les quatre vis.



# BAMO MESURES

22, Rue de la Voie des Bans - 95 100 ARGENTEUIL - FRANCE  
 Tél : (+33) 01 30 25 83 20 - E-mail : info@bamo.fr  
 Fax : (+33) 01 34 10 16 05 - Site : http://www.bamo.fr

21-03-2005

RESISTIVIMETRE  
**319 ML-DB**

319 10 01 E

**RES**

**319-01/2**