

Capteurs de chlore libre et dioxyde de chlore AS2/3

- Pour eau chaude sanitaire et eau potable
- Le pH doit être constant (chlore)
- Température : 50 à 70 °C maxi
- Pression : 8 bar maxi



Panoplie (vendue séparément)



Option : RV1

APPLICATIONS

Mesure de chlore libre ou de dioxyde de chlore sur l'eau chaude sanitaire et l'eau potable.
Attention : Le pH doit être constant pour la mesure de chlore libre.

CARACTÉRISTIQUES TECHNIQUES

Paramètre mesuré	AS...CL : Chlore libre AS...CD : Dioxyde de chlore
Agents de chloration	Composés chlorés inorganiques : NaOCl, Ca(OCl) ₂ , chlore gazeux, chlore produit par électrolyse
Agents dioxyde de chlore	Méthode Chlorite/chlore, Chlorite/acide
Système de mesure	Cellule semi fermée à 3 électrodes avec électrolyte
Tension d'alimentation	12...30 VDC, (RL = 500 à 900Ω)
Signal de sortie	4...20mA, bornier à 2 pôles (2x1mm ²) Galvaniquement non isolée
Température de service	De 1 à 50 °C (AS2) ou 1 à 70 °C (AS3) Compensation du signal automatique
Température ambiante	De 0 à 55 °C
Pression de service	8 bar maxi
Système de nettoyage	Système RV1 (option)
Débit	Le débit doit être constant min 15l/h sans système RV1 45 à 90 l/h avec système RV1
pH admissible	AS...CL : pH 5 - pH 9 (Le pH doit être constant) AS...CD : pH 1 - pH12
Ajustement du zéro	Non nécessaire
Calibration pente	1 seul point sur le BAMOPHAR 194 : - Chlore : DPD-1 - Dioxyde de chlore : DPD-1 (sans chlore)
Interférences	AS...- CL : Ozone, dioxyde de chlore et chlorite AS...- CD : Chlore et chlorite sont mesurées (moins de 2% de leur valeur)
Matériaux	AS2 : PVC-U , AS3 : PEEK
Dimensions	Dia 25mm, longueur 220mm (4-20mA)

Conformité CE : L'appareil satisfait aux exigences légales des Directives Européennes en vigueur.

Équipement pour le nettoyage automatique des électrodes : RV1 (Option)

- Recommandé pour optimiser le signal de mesure
- Installation directe sur l'embout du capteur
- Action nettoyante sur de faibles dépôts (exemple : léger dépôt de rouille)
- Nettoyage des électrodes recommandé : Tous les 6 à 12 mois au lieu de 4 à 12 semaines
- Nécessite l'utilisation des chambres de mesures DF (Voir doc 193-95)
- Débit : Minimum 45 l/h

Avantages :

- Augmentation de la performance du capteur (maintenance réduite)
- Voir courbe en page 2

BAMO MESURES

22, Rue de la Voie des Bans · Z.I. de la gare · 95100 ARGENTEUIL

Tél. +33 (0)1 30 25 83 20 Site www.bamo.fr

Fax +33 (0)1 34 10 16 05 Mél. info@bamo.fr

Capteurs de chlore libre et
dioxyde de chlore
AS2/3

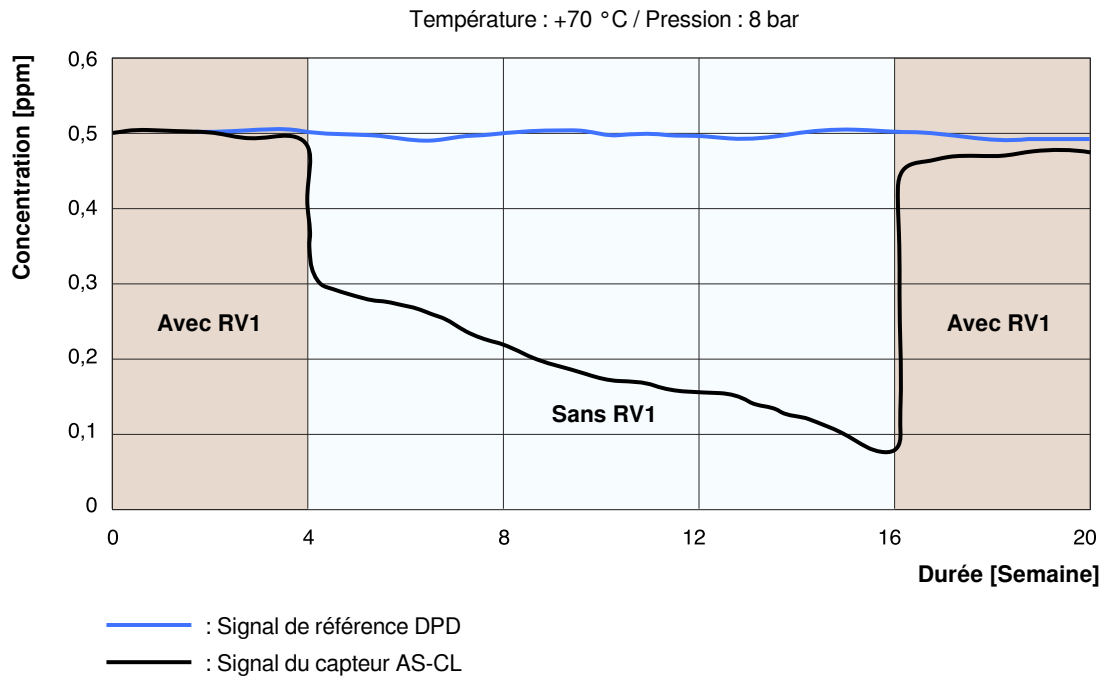
05-06-2018

D-193.13-FR-AB

CL

193-13/1

Signal du capteur AS avec et sans système de nettoyage RV1 :



Attention : L'utilisation du RV1 réduit l'échelle de mesure nominale. (Voir tableau codes et références)

CODES ET RÉFÉRENCES

Indicateur	Code	Référence	T° maxi	Échelles de mesure en mg/l		Résolution en mg/l
				Sans RV1	Avec RV1	
Chlore libre	193 223	AS2-MA1.CL	50 °C	0.003...1	0.003...0.4	0.001
	193 225	AS2-MA5.CL	50 °C	0.03...5	0.03...1.7	0.01
	193 228	AS3-MA1.CL	70 °C	0.003...1	0.003...0.4	0.001
	193 230	AS3-MA5.CL	70 °C	0.03...5	0.03...1.7	0.01
	193 232	AS3-MA10.CL	70 °C	0.03...10	0.03...4	0.01
Dioxyde de chlore	193 224	AS2-MA1.CD	50 °C	0.003...1	0.003...0.5	0.001
	193 226	AS2-MA5.CD	50 °C	0.03...5	0.03...2.5	0.01
	193 229	AS3-MA1.CD	70 °C	0.003...1	0.003...0.5	0.001
	193 231	AS3-MA5.CD	70 °C	0.03...5	0.03...2.5	0.01

Chaque capteur est fourni avec 50 ml d'électrolyte et une toile abrasive.

Consommables et accessoires :

Code	Référence	Désignation
193 962	EAS1/G	Électrolyte pour AS2 et AS3
193 912	RV1*	Système de nettoyage



Système RV1

*La référence RV1 comprend l'embout, 2 sachets de 3 billes et une toile abrasive.

Impératif de montage :

Les impératifs de maintien et de contrôle d'un débit constant de l'eau analysée, requièrent l'emploi d'une chambre de mesure adaptée, (voir doc. 193-95).

Pour faciliter la mise en œuvre de votre régulation et mesure, nous proposons le montage sur panoplie des différents éléments.

BAMO MESURES

22, Rue de la Voie des Bans · Z.I. de la gare · 95100 ARGENTEUIL

Tél. +33 (0)1 30 25 83 20 Site www.bamo.fr

Fax +33 (0)1 34 10 16 05 Mél. info@bamo.fr

Capteurs de chlore libre et
dioxyde de chlore
AS2/3

05-06-2018

D-193.13-FR-AB

CL

193-13/2