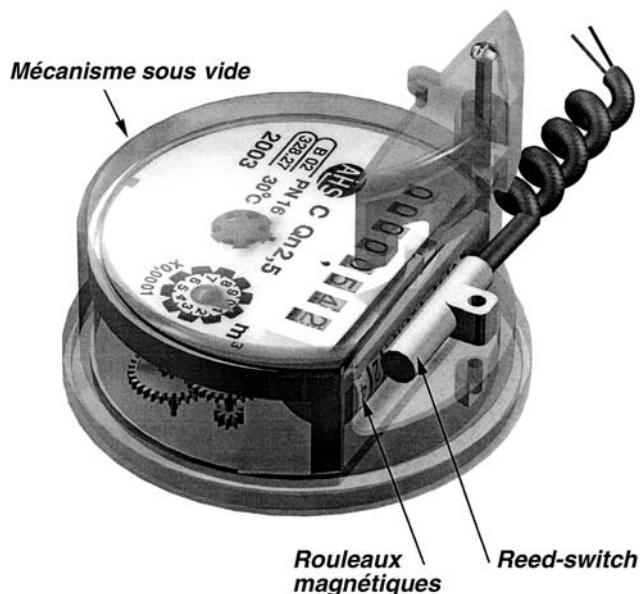


INSTRUCTIONS D'ASSEMBLAGE POUR EMETTEUR D'IMPULSIONS

(Modèles ALFA-SJ-SDC/L • BETA-MJ-SDC-5 & 8 Rouleaux
OMEGA-WE-SDC • DELTA-SJ-SDC)

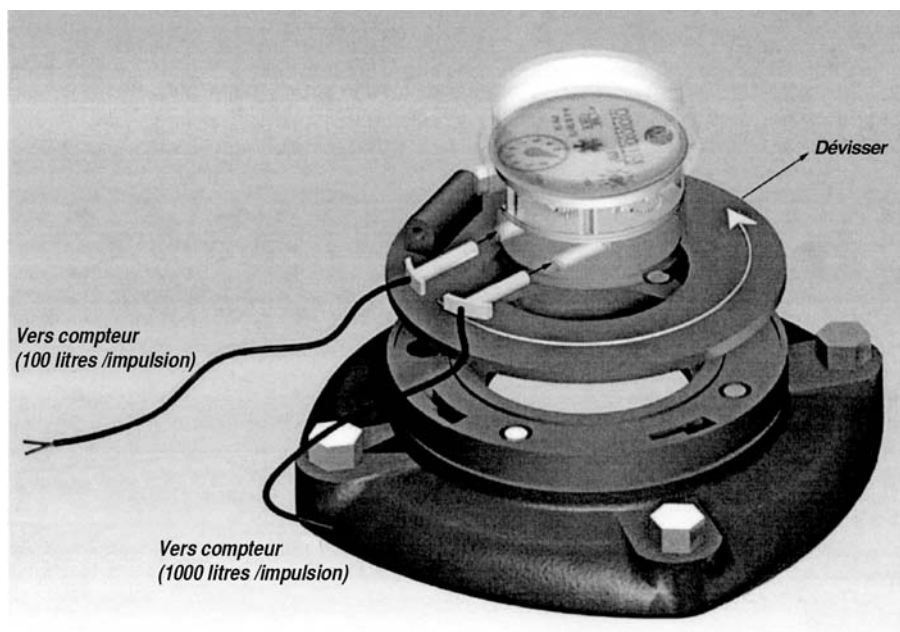


Caractéristiques électriques du Reed-switch

Puissance maxi	: 3 W
Tension maxi	: 28 V DC - 0,11 A maxi
Résistance maxi du contact	: 200 mΩ
Capacité maxi	: 0,2 pF
Résistance maxi d'isolation	: $10^{10} \Omega$
Fréquence maxi	: 5 kHz
Résistance diélectrique	: 200 V

Montage de Reed-switch sur modèles prééquipés

- 1 - Sectionner le fil du plombage
- 2 - Dévisser la tête plastique (sens anti-horaire).
- 3 - Sortir le rouage d'horloge et insérer le Reed-switch dans une des deux fentes, selon la valeur d'impulsions K souhaitée.
- 4 - Passer le fil du Reed-switch par le trou de la tête.
- 5 - Revisser la tête plastique (sens horaire).
- 6 - Procéder à la mise en place d'un plombage



BAMO MESURES

22, Rue de la Voie des Bans - Z.I. de la Gare - 95100 ARGENTEUIL
Tél : (+33) 01 30 25 83 20 - Web : www.bamo.fr
Fax : (+33) 01 34 10 16 05 - E-mail : info@bamo.fr

INSTRUCTIONS
D'ASSEMBLAGE

23-04-2007

787 MO 01 B

MES

787-20/1