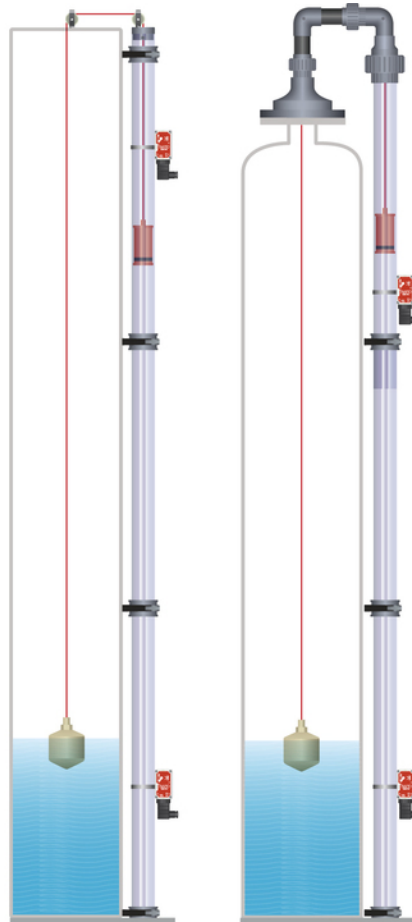


Kits SFA modulaires



MISE EN SERVICE

BAMO MESURES

22, Rue de la Voie des Bans · Z.I. de la gare · 95100 ARGENTEUIL

Tél. +33 (0)1 30 25 83 20 Site www.bamo.fr

Fax +33 (0)1 34 10 16 05 Mél. info@bamo.fr

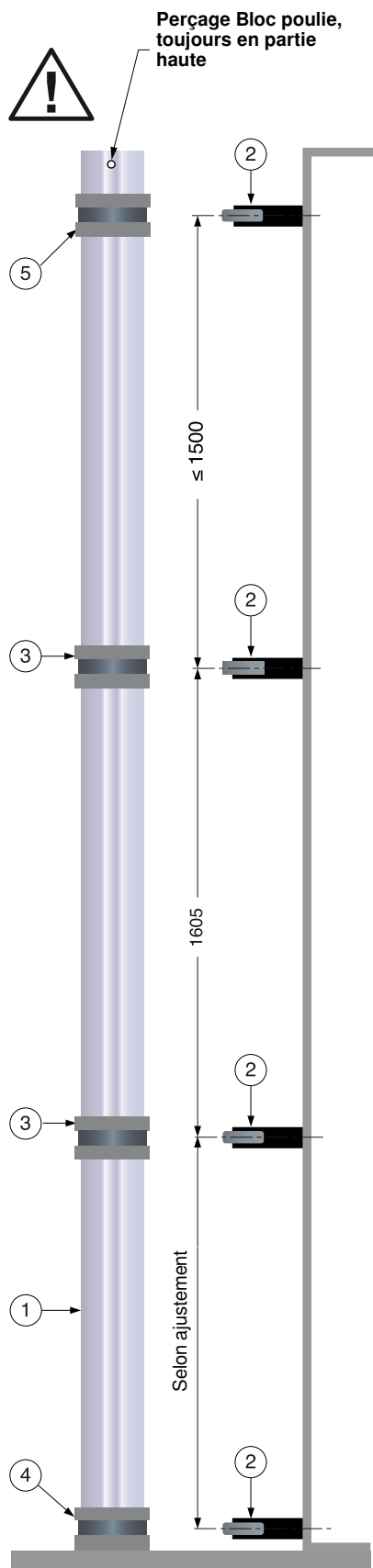
Kits
SFA modulaires

20-09-2020

M-583.05-FR-AB

NIV

583-05/1



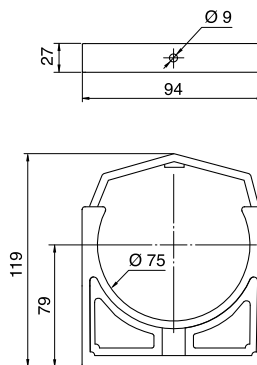
CONTENU DU COLIS d'un équipement "SFA modulaire"

Code 583 580 L'équipement SFA modulaire comprend :

- 2 tubes de mesure Ø 63, longueur 1600 mm, PVC
- 1 bouchon de partie basse, PVC
- 1 manchon de jonction, PVC
- 1 raccord coulissant de partie haute, PVC
- 3 colliers Ø 75, PE

Code 583 581 + éventuellement
1 ou plusieurs kits d'extensions comprenant chacun :

- 1 tube de mesure Ø 63, longueur 1600 mm, PVC
- 1 manchon de jonction, PVC
- 1 collier Ø 75, PE



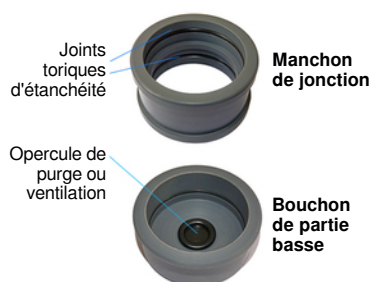
Colliers Ø 75, PE

ÉTAPES DE MONTAGE

1°) Procéder à la mise à hauteur en raccourcissant le tube du BAS (Rep. 1)
 Cette première étape détermine la position exacte des points d'encrages (raccords de jonction) des tubes guides sur la cuve.
Ne couper la partie HAUTE du tube supérieur en AUCUN CAS ; celle-ci comporte un perçage pour le montage de la poulie "côté tube".

2°) Fixer les colliers de maintien (Rep. 2) sur la paroi de la cuve, en correspondance respective des manchons de jonctions (Rep. 3), du raccord coulissant en partie HAUTE (Rep. 5) et du bouchon en partie BASSE (Rep. 4).
Si besoin, afin d'éviter toute d'accumulation de liquide dans le tube (due à la condensation, pluie, etc), enlever l'opercule caoutchouc situé sous le bouchon de la partie basse (Rep.4).

3°) Emboîter les tubes dans le ou les manchon(s) de jonction(s) puis insérer l'ensemble dans les colliers de maintien précédemment montés sur la cuve.



BAMO MESURES

22, Rue de la Voie des Bans · Z.I. de la gare · 95100 ARGENTEUIL
 Tél. +33 (0)1 30 25 83 20 Site www.bamo.fr
 Fax +33 (0)1 34 10 16 05 Mél. info@bamo.fr

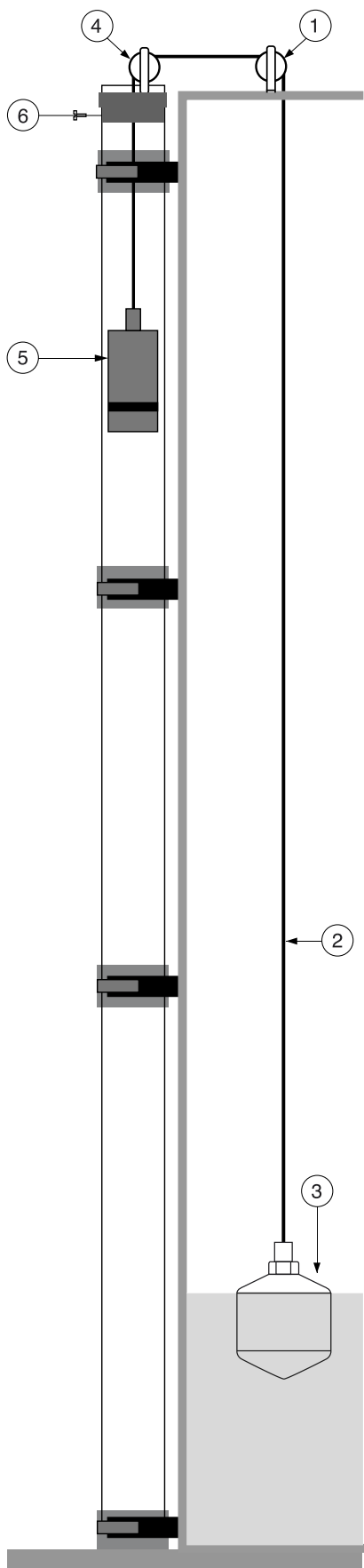
Kits
SFA modulaires

20-09-2020

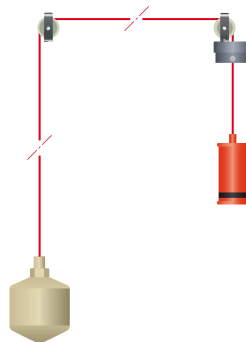
M-583.05-FR-AB

NIV

583-05/2



CONTENU du COLIS d'un ensemble "SFA non étanche"



Code 583 020 L'ensemble de mesure pour SFA modulaire "non étanche" comprend :

- 1 flotteur PPH Ø 98 mm
- 1 poulie côté réservoir
- 1 poulie côté tube
- 1 contrepois magnétique
- Câble PPH Ø 3 mm

ÉTAPES DE MONTAGE

- 1°) Fixer la poulie "côté réservoir" (Rep. 1)
- 2°) Déterminer la longueur du câble (Rep.2)
- 3°) Fixer le flotteur (Rep.3) en effectuant un nœud sur le câble après l'avoir passé au travers du raccord.
- 4°) Placer le flotteur dans la cuve. Faire passer l'extrémité du câble dans les poulies "côté réservoir" (Rep. 1) puis "côté tube" (Rep. 4) et accrocher le contrepois (Rep. 5) en effectuant un nœud sur le câble.
- 5°) Faire descendre le contrepois (Rep. 5) à l'intérieur du tube, insérer la poulie (Rep. 4) en partie supérieure du tube et la bloquer à l'aide de la vis (Rep. 6).
- 6°) S'assurer que le câble est bien positionné dans le réa des poulies.

BAMO MESURES

22, Rue de la Voie des Bans · Z.I. de la gare · 95100 ARGENTEUIL

Tél. +33 (0)1 30 25 83 20 Site www.bamo.fr

Fax +33 (0)1 34 10 16 05 Mél. info@bamo.fr

Kits
SFA modulaires

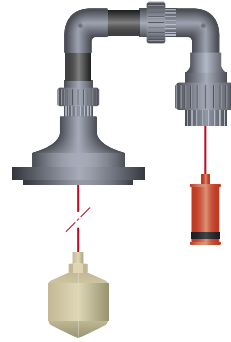
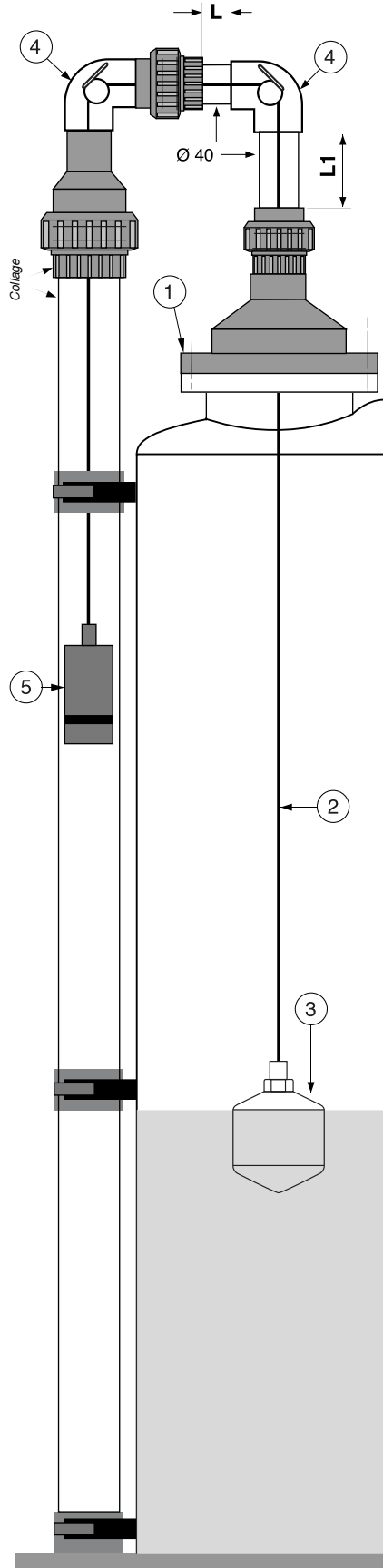
20-09-2020

M-583.05-FR-AB

NIV

583-05/3

CONTENU DU COLIS d'un ensemble "SFA étanche"

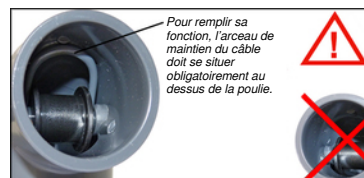


- Code 583 701 L'ensemble de mesure pour SFA modulaire "étanche" comprend :**
- 2 tubes de transfert PVC, Ø 40 mm, longueur 1000 mm
 - 2 poulies étanches
 - 1 bride et collet de fixation PVC, DN 100 PN 10/16
 - 1 raccord union partie haute Ø 63
 - 2 raccords union Ø 40
 - 1 flotteur PPH Ø 98 mm
 - 1 contrepoids aimanté
 - Câble PPH Ø 3 mm

ÉTAPES DE MONTAGE

- 1° Fixer la bride DN 100 (Rep. 1) sur la contre-bride de la cuve sans oublier d'insérer le joint entre les deux.
(La bride ne peut pas être distante de moins de 200 mm du tube de guidage).
- 2° Mettre en position les différents éléments constituant le transfert étanche entre la cuve et le tube de guidage.

Respecter le sens de montage des coudes



Pour le moment, ne pas coller les pièces.

- 3° Déterminer la longueur du câble (Rep. 2) : Celle-ci est égale à la hauteur de cuve + la longueur des tubes de transfert + 1 m.
- 4° Fixer le flotteur (Rep. 3) en effectuant un nœud sur le câble après l'avoir passé au travers du raccord.
- 5° Placer le flotteur dans la cuve, puis faire passer l'extrémité du câble dans les deux poulies étanches (Rep. 4) et accrocher le contrepoids en effectuant un nœud sur le câble.

6° À présent, coller les éléments solidaires du tube de transfert

Pour tout démontage, il est impératif d'attacher une ficelle d'un côté du câble afin de faciliter le remontage.

REMARQUE : Les tolérances sur les diamètres des coudes, raccords unions et tubes Ø 40 offrent la possibilité d'un montage non collé avec un fonctionnement sans danger de pénétration de poussière dans la cuve de stockage.
RAPPEL : Lorsque la cuve est vide, le contre-poids doit se situer en haut du tube de guidage.

BAMO MESURES

22, Rue de la Voie des Bans · Z.I. de la gare · 95100 ARGENTEUIL

Tél. +33 (0)1 30 25 83 20 Site www.bamo.fr

Fax +33 (0)1 34 10 16 05 Mél. info@bamo.fr

Kits
SFA modulaires

20-09-2020

M-583.05-FR-AB

NIV

583-05/4