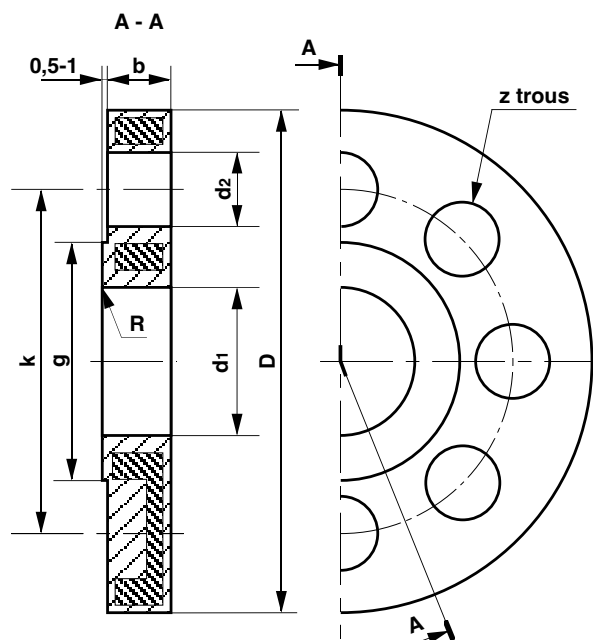


# BRIDES PPH AVEC NOYAU ACIER

- DN 15 à DN 400
- Résistance chimique du PPh
- Résistance mécanique de l'acier
- Pour tous collets plastiques



## CODES ET DIMENSIONS

Code article	Ø mm	DN	PN	D mm	d1 mm	g mm	b mm	R mm	k mm	d2 mm	Z	Poid gr
<b>Brides pour collets femelles à souder ou à coller, ou collet à souder en bout.</b>												
P61 683	20	15	16	95	28	45	12	1,0	65	14	4	200
P61 684	25	20	16	105	34	58	14	1,5	75	14	4	300
P61 685	32	25	16	115	42	68	14	1,5	85	14	4	360
P61 686	40	32	16	140	51	78	16	1,5	100	18	4	600
P61 687	50	40	16	150	62	88	16	2,0	110	18	4	650
P62 635	63	50	16	165	78	102	18	2,5	125	18	4	730
P62 636	75	65	16	185	92	122	18	2,5	145	18	4	1 140
<b>Brides pour collets femelles à souder ou à coller uniquement .</b>												
P62 638	90	80	16	200	110	136	20	3,0	160	18	8	1 470
P62 640	110	100	16	225	133	157	20	3,0	180	18	8	1 470
P62 643	140	125	16	250	167	188	25	4,0	210	18	8	1 800
P62 646	160	150	16	285	190	212	25	4,0	240	22	8	2 500
P62 649	225	200	10	340	250	270	25	4,0	295	23	8	3 600
<b>Brides pour collets à souder en bout uniquement.</b>												
P62 637	90	80	16	200	108	136	21	3,0	160	18	8	1 350
P62 639	110	100	16	220	128	157	22	3,0	180	18	8	1 470
P62 641	125	100	16	220	125	157	22	3,0	180	18	8	1 500
P62 642	140	125	16	250	158	188	26	4,0	210	18	8	1 800
P62 644	160	150	16	285	178	212	27	4,0	240	22	8	2 500
P62 645	180	150	16	285	188	212	27	4,0	240	22	8	2 460
P62 647	200	200	10	340	235	270	28	4,0	295	22	8	4 000
P62 648	225	200	10	340	238	270	28	4,0	295	22	8	3 960

**BAMO MESURES**

22, Rue de la Voie des Bans - Z.I. de la Gare - 95100 ARGENTEUIL

Tél : (+33) 01 30 25 83 20 - Web : www.bamo.fr

Fax : (+33) 01 34 10 16 05 - E-mail : info@bamo.fr

BRIDES PPH AVEC  
NOYAU ACIER

PLAS

962-01/1