

# SOUPAPES DE DECHARGE

## DHV 715 - DHV 716 - DHV 725



- Protection de pompes ou de circuits
- Corps PVC, PP ou PVDF
- Membrane PTFE
- Montage par raccords unions
- DN 10 à DN 50
- DHV 715 - 0,2 à 4 bar - Hystérésis 0,2 bar
- DHV 716 - 0,5 à 10 bar - Hystérésis 0,5 bar
- DHV 725 - 0,2 à 10 bar - Hystérésis 0,2 bar

### FONCTION ET INSTALLATION

Les soupapes de décharge DHV 715, 716 et 725 permettent de maintenir une pression constante en amont en cas de variation de pression supérieure à la pression de tarage.

Une membrane EPDM revêtue PTFE sépare la partie "réglage" incluant un ressort tarable, de la partie basse où circule le liquide à contrôler. Toutes les parties en contact avec le fluide sont en matières plastiques nobles.

La vis de réglage, située sous un capuchon plastique, est verrouillée par un contre-écrou. La poussée du fluide exercée sur la membrane doit être supérieure à l'effort de maintien du ressort afin de libérer le passage vers la voie de sortie.

Les DHV 715 sont utilisables comme canne d'injection sur des pompes doseuses, évitant les risques de syphonage en créant une contre pression réglable et constante. Leur faible hystérésis permet leur installation sur tout type de pompe dans la plage de 0,2 à 4 bar.

Les DHV 716 seront utilisables comme soupape de décharge sur des pompes volumétriques.

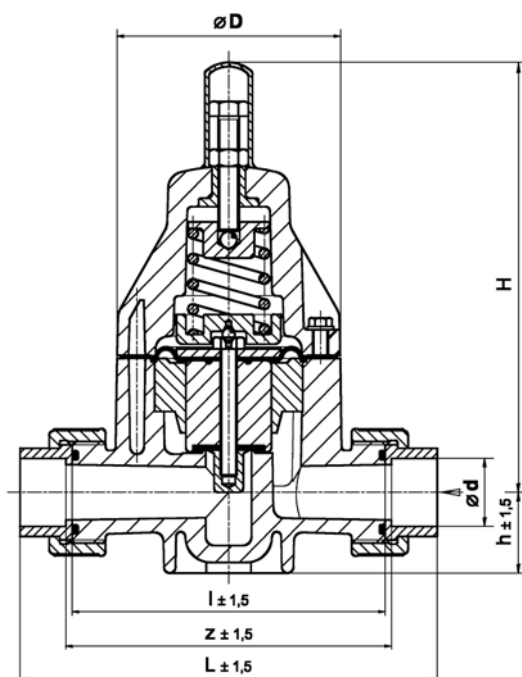
Les DHV 725 seront sélectionnées particulièrement sur les pompes centrifuges. Leur faible hystérésis évite les phénomènes vibratoires.

Par ailleurs il est possible d'évacuer un débit provoquant une surpression plus importante ( $\approx 40\%$ ).

Ces appareils se montent en ligne ou en dérivation suivant la fonction requise et dans toutes les positions.

### REALISATION

Corps :	PVC - PPH - PVDF
Membrane :	EPDM revêtu PTFE
Joint :	EPDM ou FPM (voir au dos)
Raccordement :	DN 10 - DN 50 raccords unions PVC
Température :	PVC : -20 à +50°C
	PPH : +10 à +80°C
	PVDF : -40 à +120°C



### DIMENSIONS données en mm

### DHV 715 - 716

### DHV 725

Ø d	DN	L			Z		h		Ø D	H	Poids (Kg)			H	Poids (Kg)		
		PVC	PP	PVDF	PVC(PP)	PVDF	PVC(PP)	PVDF			PVC	PP	PVDF		PVC	PP	PVDF
16	10	154	155	154	126	124	25	24	81	174	0,80	0,67	1,02	207	0,98	0,82	1,20
20	15	159	154	156	126	124	25	24	81	174	0,85	0,72	1,07	207	1,00	0,84	1,24
25	20	195	188	189	156	153	37	36	107	202	1,86	1,57	2,11	243	2,20	1,90	2,45
32	25	201	192	193	156	153	37	36	107	202	1,90	1,61	2,15	243	2,25	1,95	2,52
40	32	263	251	250	211	207	57	54	147	262	5,00	4,10	5,45	348	6,00	5,20	6,45
50	40	273	257	256	211	207	57	54	147	262	5,10	4,18	5,55	348	6,21	5,41	6,66
63	50	287	265	264	211	207	57	54	147	262	5,20	4,28	5,65	348	6,40	5,60	6,87

# BAMO MESURES

22, Rue de la Voie des Bans - Z.I. de la Gare - 95100 ARGENTEUIL

Tél : (+33) 01 30 25 83 20 - Web : www.bamo.fr

Fax : (+33) 01 34 10 16 05 - E-mail : info@bamo.fr

## SOUPAPES DE DECHARGE

### - DHV 715 - 716 - 725 -

04-06-2007

911 10 01 F

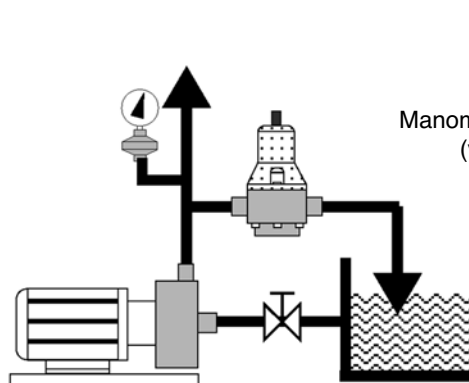
## PLAS

911-01/1

911

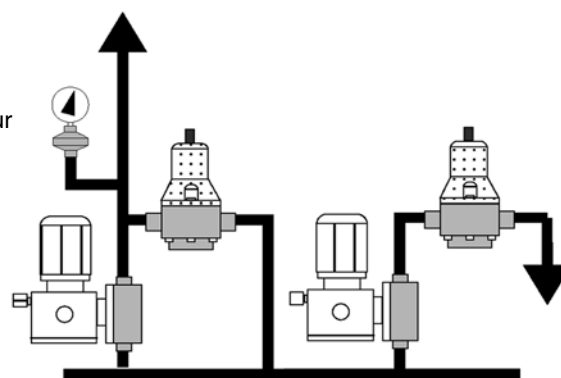
## CODES ARTICLES

DN	DHV 715 (0,2 - 4 bar)			DHV 716 (0,5 - 10 bar)			DHV 725 (0,2 - 10 bar)		
	PVC joint EPDM	PP joint EPDM	PVDF joint FPM	PVC joint EPDM	PP joint EPDM	PVDF joint FPM	PVC joint EPDM	PP joint EPDM	PVDF joint FPM
10	P119 000	P119 014	P119 035	P119 042	P119 056	P119 077	P119 084	P119 098	P119 119
15	P119 001	P119 015	P119 036	P119 043	P119 057	P119 078	P119 085	P119 099	P119 120
20	P119 002	P119 016	P119 037	P119 044	P119 058	P119 079	P119 086	P119 100	P119 121
25	P119 003	P119 017	P119 038	P119 045	P119 059	P119 080	P119 087	P119 101	P119 122
32	P119 004	P119 018	P119 039	P119 046	P119 060	P119 081	P119 088	P119 102	P119 123
40	P119 005	P119 019	P119 040	P119 047	P119 061	P119 082	P119 089	P119 103	P119 124
50	P119 006	P119 020	P119 041	P119 048	P119 062	P119 083	P119 090	P119 104	P119 125



**DHV 715 - DHV 725**  
Montage en soupape de décharge sur pompe centrifuge

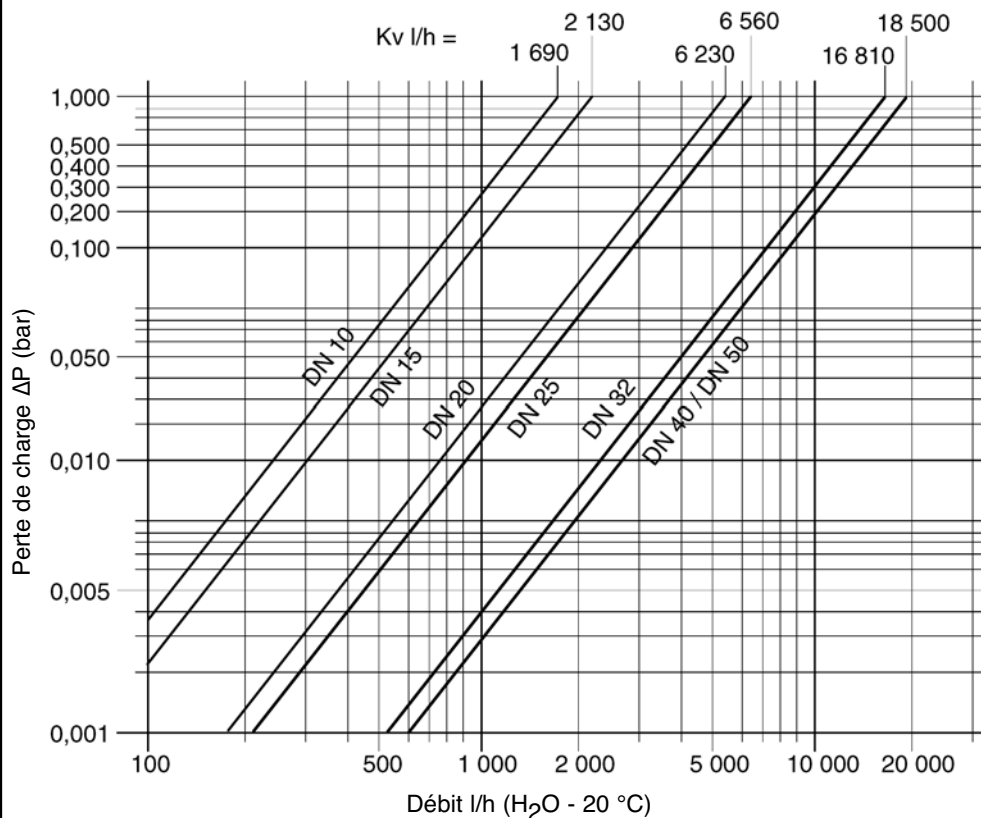
**MDM 900**  
Manomètre sur séparateur  
(voir page 903)



**DHV 715 - 716**  
Montage en soupapes de décharge sur pompe volumétrique.

**DHV 715**  
Montage en canne d'injection sur pompe doseuse

## COURBES DE PERTE DE CHARGE ET Kv



Ces débits maximum correspondent environ à une vitesse de 3 m/sec. Cette vitesse est un maximum à ne pas dépasser dans le domaine des matières plastiques. Au-delà les soupapes se détériorent rapidement.

DN	KV (l/h)Q	maxi l/h
DN10	1890	900
DN15	2130	2 000
DN20	6230	3 500
DN25	6560	5 500
DN32	16810	8 000
DN40	18500	12 000
DN50	18500	16 000

**BAMO MESURES**

22, Rue de la Voie des Bans - Z.I. de la Gare - 95100 ARGENTEUIL  
 Tél : (+33) 01 30 25 83 20 - Web : www.bamo.fr  
 Fax : (+33) 01 34 10 16 05 - E-mail : info@bamo.fr

**SOUPAPES DE DECHARGE**  
**- DHV 715 - 716 - 725 -**

04-06-2007

911 I0 01 F

**PLAS**

**911-01/2**