

Séparateurs plastique pour manomètres SPM 903



- Corps PVC-U, PP, PVDF
- Membrane PTFE préformée
- Pour fluides agressifs et ultra purs
- Aucune pièce métallique
- Version OEM

DESCRIPTION

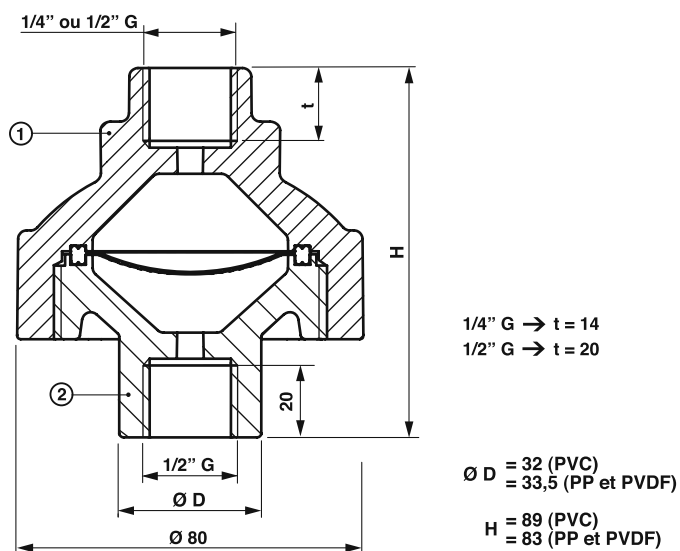
Les séparateurs SPM 903 sont destinés à la protection des capteurs de pression contre des fluides très agressifs ou ultra purs. Leur conception, entièrement en plastique noble avec membrane de séparation revêtue PTFE, les rendent très résistants.

La transmission, entre le liquide à mesurer et l'élément de mesure de pression, doit se faire par un fluide incompressible type huile silicone. Le montage séparateur-appareil de mesure, est fait sous vide.

De plus, nous assurons l'assemblage d'éléments de mesure de pression fournis par nos clients avec nos séparateurs, sous réserve d'acceptation par notre service technique.

CARACTERISTIQUES TECHNIQUES

| | |
|---------------------------------|------------------------------|
| Chapeau (Rep. 1) | : PP renforcé fibre de verre |
| Corps (Rep. 2) | : PVC-U, PP, PVDF |
| Membrane | : EPDM revêtu PTFE |
| Raccord process | : 1/2" FG |
| Pression maxi | : 10 bar à 20 °C |
| Température maxi | : 0...+ 60 °C (PVC-U) |
| (Hors manomètre et remplissage) | : +10...+ 80 °C (PP) |
| | : -30...+ 100 °C (PVDF) |



CODES ET REFERENCES

| Rac. process | Rac. instrument | PVC | PP | PVDF |
|--------------|-----------------|---------|---------|---------|
| 1/2" FG | 1/2" FG | 903 100 | 903 200 | 903 250 |
| 1/2" FG | 1/4" FG | 903 104 | 903 204 | 903 254 |

BAMO MESURES

22, Rue de la Voie des Bans - Z.I. de la Gare - 95100 ARGENTEUIL

Tél : (+33) 01 30 25 83 20 - Web : www.bamo.fr

Fax : (+33) 01 34 10 16 05 - E-mail : info@bamo.fr

Séparateurs plastique pour manomètres

SPM 903

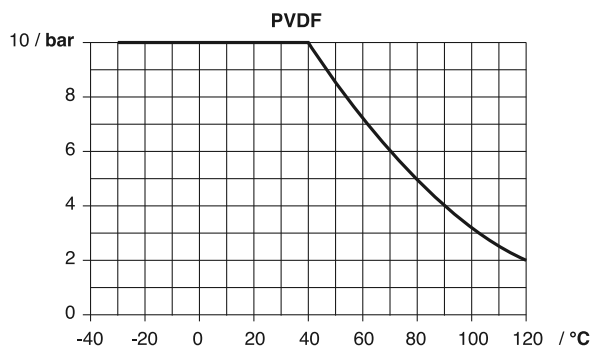
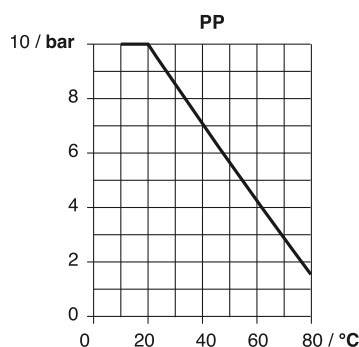
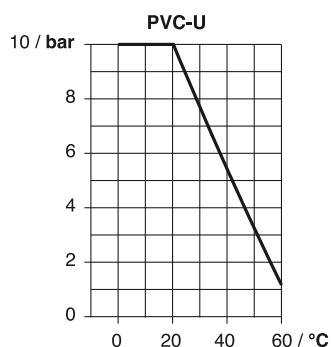
20-01-2012

903 10 02 C

PLAS

903-02/1

903



PRECONISATION D'USAGE

Dans le cas de séparateur livré seul, le montage doit se faire sous vide d'air avec un fluide de transmission de pression. En cas de montage sans fluide, l'indication sera faussée et la membrane se percera.

Pour ce qui est des manomètres livrés montés sur séparateurs, ils peuvent être installés dans toutes les positions. Pendant le montage, ne pas bloquer l'ensemble en utilisant le manomètre comme poignée.

La modification de la position du manomètre par rapport au séparateur entraînerait une modification de la pression du liquide interne assurant la transmission de pression.

Pour tester l'ensemble, ne pas pousser la membrane avec un objet.

Ne jamais démonter le manomètre du séparateur

- En cas de démontage accidentel, nous retourner l'ensemble manomètre et séparateur.

Les membranes percées ou les modifications de serrage des manomètres sont exclues de toute garantie.



Exemples d'applications

BAMO MESURES

22, Rue de la Voie des Bans - Z.I. de la Gare - 95100 ARGENTEUIL

Tél : (+33) 01 30 25 83 20 - Web : www.bamo.fr

Fax : (+33) 01 34 10 16 05 - E-mail : info@bamo.fr

Séparateurs plastique
pour manomètres

SPM 903

20-01-2012

903 10 02 C

PLAS

903-02/2