

# PRESSOSTATS COMPACTS 901

- Pour contrôle de dépression, surpression, pression différentielle

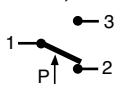
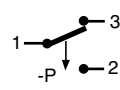
## DESCRIPTION

Les pressostats à membrane sont utilisés pour le contrôle de la surpression, de la dépression ou de la pression différentielle. Leur construction modulaire permet des solutions sur mesure et d'un coût avantageux. Des adaptations individuelles des produits sont également proposées au besoin. Les pressostats fonctionnent avec un micro-contact, qui est activé par une membrane et adapté à l'aide de ressorts à boudin. Lorsque la valeur de consigne réglée est dépassée, un circuit électrique est connecté, déconnecté ou commuté. Ces pressostats conviennent aux milieux liquides et gazeux - également corrosifs. Des embouts de tubes ou des embouts filetés en matière plastique ou en métal sont disponibles comme raccords de pression.

## REGLAGE FIXE EN USINE

La pression de commutation peut être fixée à une valeur comprise entre 5 mbar et 12 bar dans la gamme de surpression, et entre -5 mbar et -900 mbar dans la gamme de dépression.

## CARACTERISTIQUES TECHNIQUES

Plage de température	: -20°C à 85°C (ambiante) 85°C ou 130°C (T° / milieu), selon le matériau du raccord de pression et de la membrane.	
Matériaux de membrane	: NBR, silicone, FPM, EPDM (selon milieu) Pour 901.30 silicone, autres matériaux S/DDE	
Pouvoir de coupure électrique	: Indication des valeurs maximales en cas de charge ohmique.	
Contacts en AgCdO	: 6 (1.5) A / 250 V CA 2 A / 24 V CC	
Contacts dorés :	: 100 mA / 24 V CA 30 mA / 24 VCC	
Contacts AgCdO jusqu'à	: 10 A / 250 V CA ( S/DDE)	
Raccordements électriques	: Fiches plates AMP 6,3 mm x 0,8 mm selon DIN 46244	
Disposition des contacts	: 901.1x, 901.30 901.4, 901.51 	901.2x 
Homologations	: Conformité CE selon la directive européenne sur la basse tension 73/23/CEE. Le modèle a été contrôlé par l'office de contrôle technique «TUV Südwest».	
Durée de vie	: 10 <sup>6</sup> cycles de commutation.	
Amortissement	: Buses d'amortissement Ø 0,3 / 0,5 / 0,8 mm	
Accessoires	: Equerres de fixation, capots de protection IP44, IP54 et IP65	
Position de montage	: Toutes positions (à indiquer toutefois pour les points de commutation < à 100 mbar).	

**BAMO MESURES**

22, Rue de la Voie des Bans - Z.I. de la Gare - 95100 ARGENTEUIL  
Tél : (+33) 01 30 25 83 20 - Web : www.bamo.fr  
Fax : (+33) 01 34 10 16 05 - E-mail : info@bamo.fr

25-02-2005

PRESSOSTATS COMPACTS  
901

892 10 01 A

PR

892-01/1

892

## RACCORDS DE PRESSION

Type	Embout de tube			Embout fileté					
	5.0 mm KLF	6.5 mm KLF	10.0mm KLF	M 10x1	G 1/8	M 10x1	G 1/8	G 1/4	G 1/2
901.1x	PA	PA PPS	PA PPS	PA PVDF	PA PVDF	CuZn40	CuZn40	CuZn40 PVDF	CuZn40
901.2x	PA	PA PPS	PA PPS	PA PVDF	PA PVDF	CuZn40	CuZn40	CuZn40 PVDF	CuZn40
901.30		PA							
901.41						CuZn40	CuZn40	CuZn40 PVDF	CuZn40
901.51						CuZn40	CuZn40	CuZn40 PVDF	CuZn40

PA = polyamide, PVDF = polyfluorure de vinyle, PPS = polysulfure de phénylène, CuZn40 = laiton, KLF = fixation par ressort de serrage.

Pour des plages de température supérieures à 85°C, il faut choisir un raccord de pression métallique ou en PPS. Sur demande, le raccord de pression peut également être livré dans d'autres tailles ainsi qu'en acier fin et dans d'autres matières plastiques.

## GAMME DE SURPRESSION

Type	Point de commutation fixe au choix, réglé en usine		Différentiel de commutation standard		Amplitude de tolérance en % du point de commutation	Surpression de service maximale admissible	Dépression de service maximale admissible
	entre	et	Début de plage	Fin de plage			
901.1x	5 mbar	200 mbar	2,5 mbar	50 mbar	10%	0,5/4 bar	-/-1 bar
	200mbar	1.000 mbar	50 mbar	150 mbar	10%	1/4 bar	-/-1 bar
901.41	500 mbar	3.000 mbar	200 mbar	600 mbar	10%	7 bar	-1 bar
901.51	1,0 bar	12 bar	0,2-0,5 bar	1,0-2,0 bar	10%	25 bar	-1 bar

## GAMME DE DEPRESSION

Type	Point de commutation fixe au choix, réglé en usine		Différentiel de commutation standard		Amplitude de tolérance en % du point de commutation	Surpression de service maximale admissible	Dépression de service maximale admissible
	entre	et	Début de plage	Fin de plage			
901.2x	- 5 mbar	- 200 mbar	2,5 mbar	50 mbar	10%	0,5/4 bar	-1 bar
	-200mbar	-900 mbar	50 mbar	150 mbar	10%	1/4 bar	-1 bar

## GAMME DE PRESSION DIFFERENTIELLE

Type	Point de commutation fixe au choix, réglé en usine		Différentiel de commutation standard		Amplitude de tolérance en % du point de commutation	Surpression de service maximale admissible	Dépression de service maximale admissible
	entre	et	Début de plage	Fin de plage			
901.30	5 mbar	50 mbar	2,5 mbar	25 mbar	10%	100 mbar	-100 mbar

**BAMO MESURES**

22, Rue de la Voie des Bans - Z.I. de la Gare - 95100 ARGENTEUIL  
Tél : (+33) 01 30 25 83 20 - Web : [www.bamo.fr](http://www.bamo.fr)  
Fax : (+33) 01 34 10 16 05 - E-mail : [info@bamo.fr](mailto:info@bamo.fr)

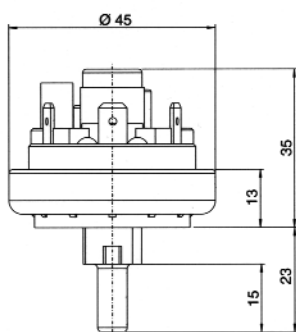
25-10-2005  
PRESSOSTATS COMPACTS  
901

892 10 01 A  
PR

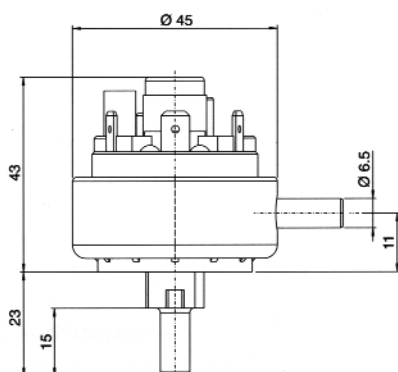
892-01/2

# ENCOMBREMENTS

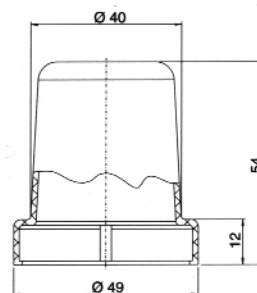
**901.10/20**



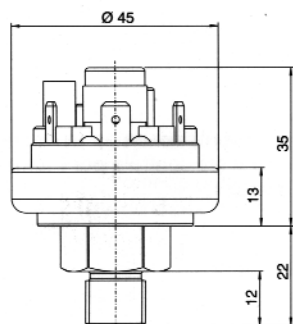
**901.30**



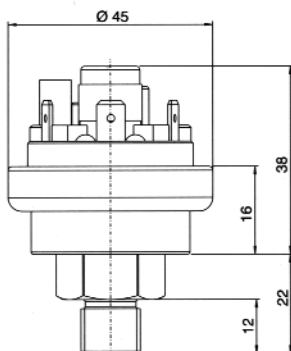
**Capots de protection  
6321 IP 10**



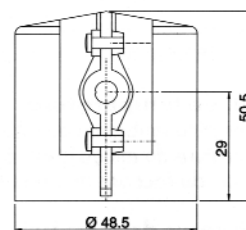
**901.11/21/41**



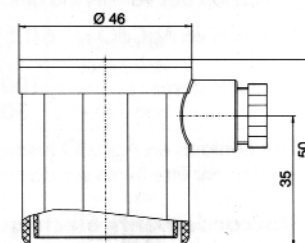
**901.51**



**6329 IP 44**



**6371 IP 54 / 6372 IP 65**

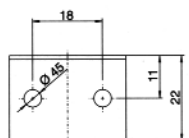
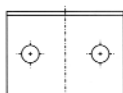
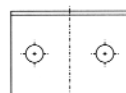
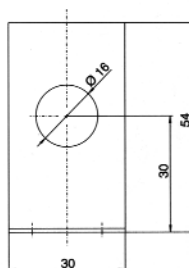
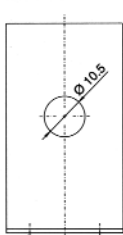
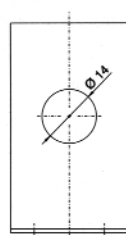
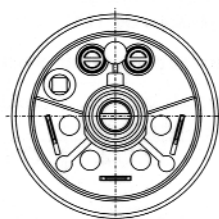


**Equerres de fixation**

**6403**

**6404**

**6405**



**6374 IP 54 / 6375 IP 65**

