

# Manomètre de précision à cloison de sécurité, classe 0,25 CBX 150



## DIAMETRE DU BOITIER

160 mm

## CONCEPTION

Cloison de sécurité suivant EN-837.1

## CLASSE DE PRECISION SUIVANT EN 837-1/6

0.25

## ETENDUES DE MESURE SUIVANT EN 837-1/5

0...0,6 à 0...600 bar, (ou équivalent dans une autre unité de pression ou de vide)

## GAMME D'UTILISATION

Charge statique : fin d'échelle

Charge dynamique : 0,9 x fin d'échelle

Surcharge admissible : 1,3 x fin d'échelle

## FLUIDE D'ETALONNAGE

≤ 25 bar : gaz

> 25 bar : huile

## TEMPERATURES AUTORISEES

Ambiante : - 40 / +60 °C

Fluide : 100 °C maxi

## DERIVE EN TEMPERATURE

Erreur d'affichage en cas de divergence de la température normale de + 20 °C :  
maxi ± 0,04 % /10 °C de la valeur momentanée

## CARACTERISTIQUES STANDARDS

### RACCORD PROCESS

AISI 316

Filetage 1/2" BSP

Raccord arrière ou vertical

### ORGANE MOTEUR

≤ 160 bar : type C, AISI 316 L

de 250 à 600 bar : type hélicoïdal, cuivre béryllium

### MOUVEMENT

Haute précision, inox AISI 304

### CADRAN

Aluminium, avec graduations noires sur fond blanc et miroir de correction de parallaxe

Graduations sur 270°

### AIGUILLE

Aiguille couteau ajustable, aluminium noir

### BOITIER ET LUNETTE

AISI 304

Lunette : type baïonnette

Protection : IP 55 – EN 60 529 / IEC 529

### VOYANT

Verre de sécurité feuilleté

### OPTIONS

Autres raccords process

Malette de transport

Certificat d'étalonnage S.I.T.

# BAMO MESURES

22, Rue de la Voie des Bans - Z.I. de la Gare - 95100 ARGENTEUIL

Tél : (+33) 01 30 25 83 20 - Web : [www.bamo.fr](http://www.bamo.fr)

Fax : (+33) 01 34 10 16 05 - E-mail : [info@bamo.fr](mailto:info@bamo.fr)

Manomètre de précision  
**CBX 150**

28-07-2009

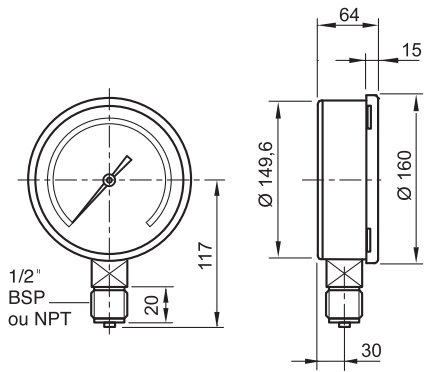
812 10 25 A

PR

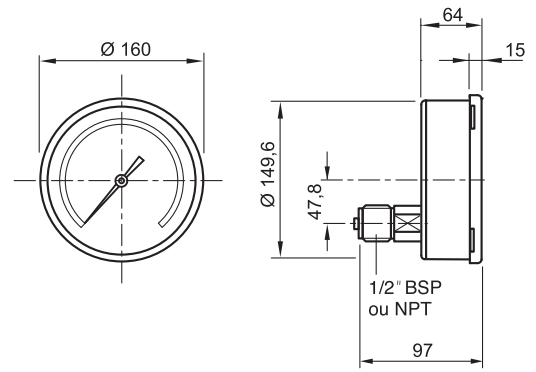
812-25/1

812

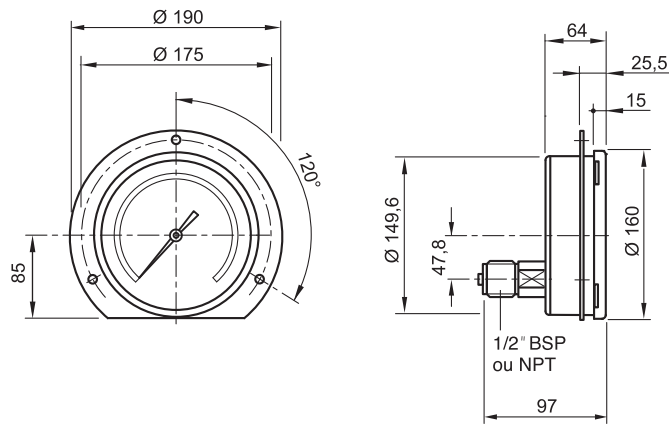
## ENCOMBREMENTS



VERTICAL – montage direct



RACCORD ARRIERE – montage direct



RACCORD ARRIERE – collerette avant

## CODIFICATION

(1) Diamètre	<b>150</b>	
(2) Modèle	<b>CBX 150</b>	
(3) Raccord process	<b>8</b>	1/2" BSP-M
(4) Montage	<b>L</b>	VERTICAL – montage direct
	<b>R</b>	RACCORD ARRIERE – montage direct
	<b>RF</b>	RACCORD ARRIERE – collerette avant ( <i>montage tableau</i> )
(5) Etendues de mesure	<b>0...0,6 à 0...600 bar</b>	
(6) OPTIONS	<b>SX</b>	Plaque repère inox
	<b>CC</b>	Malette de transport
	<b>SIT</b>	Certificat d'étalonnage S.I.T.

Exemple : (1) **150** (2) **CBX 150** (3) **8** (4) **L** (5) **100 bar** (6) **CC**

# BAMO MESURES

22, Rue de la Voie des Bans - Z.I. de la Gare - 95100 ARGENTEUIL  
 Tél : (+33) 01 30 25 83 20 - Web : [www.bamo.fr](http://www.bamo.fr)  
 Fax : (+33) 01 34 10 16 05 - E-mail : [info@bamo.fr](mailto:info@bamo.fr)

Manomètre de précision  
**CBX 150**

28-07-2009

812 I0 25 A

**PR**

**812-25/2**

812