

# Manomètre de précision classe 0,25

## CBI 250



### DIAMETRE DU BOITIER

250 mm

### CLASSE DE PRECISION SUIVANT EN 837-1/6

0.25

### ETENDUES DE MESURE SUIVANT EN 837-1/5

0...0,6 à 0...1600 bar, (ou équivalent dans une autre unité de pression ou de vide)

### GAMME D'UTILISATION

Charge statique : fin d'échelle

Charge dynamique : 0,9 x fin d'échelle

### FLUIDE D'ETALONNAGE

≤ 25 bar : gaz

> 25 bar : huile

### TEMPERATURES AUTORISEES

Ambiante : - 40 / +60 °C

Fluide : 100 °C maxi

### DERIVE EN TEMPERATURE

Erreur d'affichage en cas de divergence de la température normale de + 20 °C :  
maxi ± 0,04 % /10 °C de la valeur momentanée

### CARACTERISTIQUES STANDARDS

#### RACCORD PROCESS

AISI 316

Filetage 1/2" BSP

Raccord vertical

#### ORGANE MOTEUR

Cuivre béryllium

< 100 bar : type C

≥ 100 bar : type hélicoïdal

#### MOUVEMENT

Haute précision, inox AISI 304

#### CADRAN

Aluminium, avec graduations noires sur fond blanc et miroir de correction de parallaxe

Graduations sur 270°

#### AIGUILLE

Aiguille couteau, aluminium noir

#### BOITIER ET LUNETTE

Inox AISI 304

Lunette : type baïonnette

Protection : IP 65 – EN 60 529 / IEC 529

#### VOYANT

Verre minéral

#### OPTIONS

Autres raccords process

Malette de transport

Certificat détalonnage S.I.T.

# BAMO MESURES

22, Rue de la Voie des Bans - Z.I. de la Gare - 95100 ARGENTEUIL

Tél : (+33) 01 30 25 83 20 - Web : [www.bamo.fr](http://www.bamo.fr)

Fax : (+33) 01 34 10 16 05 - E-mail : [info@bamo.fr](mailto:info@bamo.fr)

Manomètre de précision

## CBI 250

28-07-2009

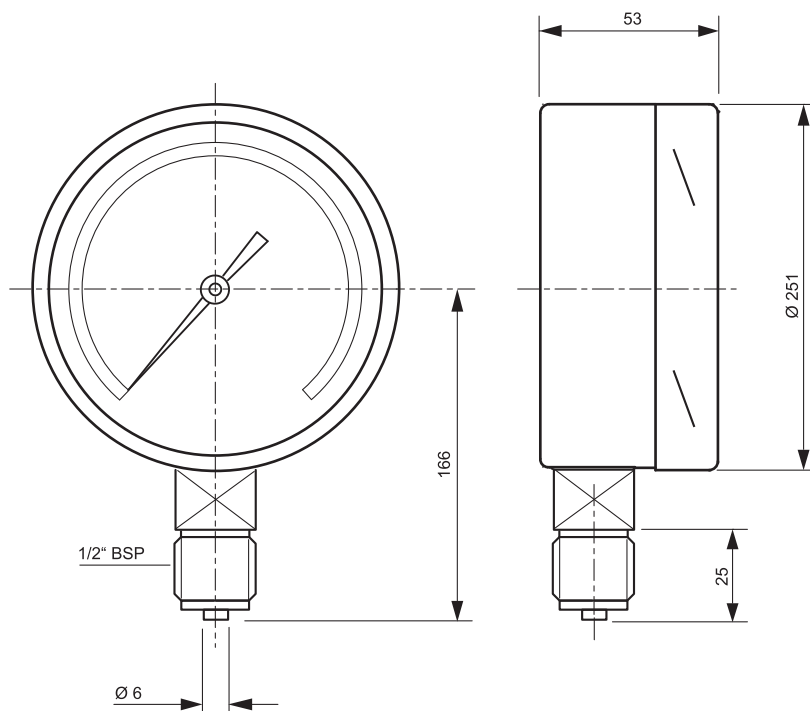
812 10 24 A

PR

812-24/1

812

## ENCOMBREMENTS

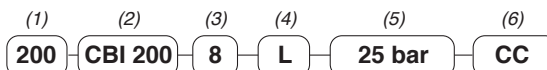


VERTICAL – montage direct

## CODIFICATION

(1) Diamètre	<b>200</b>	
(2) Modèle	<b>CBI 200</b>	
(3) Raccord process	<b>8</b>	1/2" BSP-M
(4) Montage	<b>L</b>	VERTICAL – montage direct
(5) Etendues de mesure	<b>0...0,6 à 0...1600 bar</b>	
(6) OPTIONS	<b>SX</b>	Plaque repère inox
	<b>CC</b>	Malette de transport
	<b>SIT</b>	Certificat d'étalonnage S.I.T.

Exemple :



# BAMO MESURES

22, Rue de la Voie des Bans - Z.I. de la Gare - 95100 ARGENTEUIL

Tél : (+33) 01 30 25 83 20 - Web : [www.bamo.fr](http://www.bamo.fr)

Fax : (+33) 01 34 10 16 05 - E-mail : [info@bamo.fr](mailto:info@bamo.fr)

Manomètre de précision

**CBI 250**

28-07-2009

812.10.24.A

**PR**

**812-24/2**

812