

Manomètre à capsule "Tout inox" P200



APPLICATIONS

Pour fluides gazeux, secs

DIAMETRE DU BOITIER

63 mm, 100 mm, 150 mm

CLASSE DE PRECISION

1,6

ETENDUES DE MESURE

0...25 à 0...600 mbar (Ø 63 et Ø 100) – 0...6 à 0...600 mbar (Ø 150)
(ou équivalentes dans une autre unité de pression ou de vide)

GAMME D'UTILISATION

Charge statique : fin d'échelle – Charge dynamique : 0,9 x fin d'échelle

TEMPERATURES AUTORISEES

Ambiante : - 25 / +65 °C

Fluide : 100 °C maxi

DERIVE EN TEMPERATURE

Erreur d'affichage en cas de divergence de la température normale de + 20 °C :
maxi ± 0.6 % /10 °C de la valeur momentanée

CARACTERISTIQUES STANDARDS

RACCORD PROCESS

inox 316

Filetage 1/2" G ou NPT

Raccord arrière ou vertical

ORGANE MOTEUR

AISI 316

MOUVEMENT

Acier inox

JOINT

Néoprène

CADRAN

Aluminium, avec graduations noires sur fond blanc

Graduations sur 270° avec butée de zéro

CORRECTION DU ZERO

Sur face avant

AIGUILLE

Aluminium noire

DEGRE DE PROTECTION

IP 55 – EN 60 529 / IEC 529

VOYANT

Verre

MONTAGE

Direct, tableau avec collerette avant

OPTIONS

Autres raccords process – Voyant verre SEKURIT – Collerette AV montage tableau – Cadran personnalisé – Dégraissage oxygène – Accessoires
Organe moteur alliage de cuivre (modele P20).

BAMO MESURES

22, Rue de la Voie des Bans - Z.I. de la Gare - 95100 ARGENTEUIL

Tél : (+33) 01 30 25 83 20 - Web : www.bamo.fr

Fax : (+33) 01 34 10 16 05 - E-mail : info@bamo.fr

Manomètre à capsule
tout inox

P200

30-03-2009

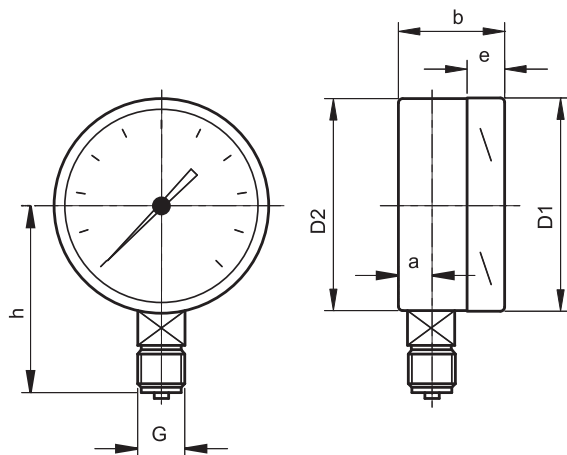
812 10 07 A

PR

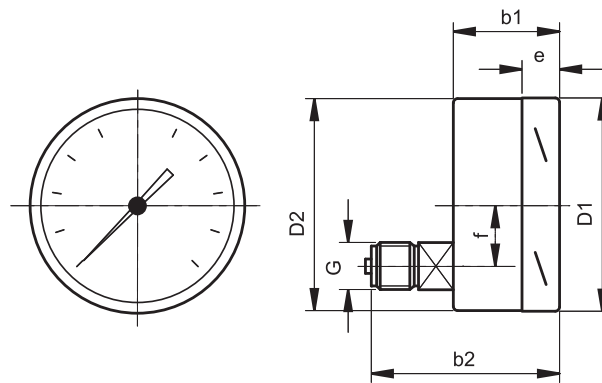
812-07/1

812

ENCOMBREMENTS



VERTICAL – montage direct



RACCORD ARRIERE – montage direct

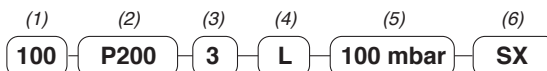
| Ø | a | b | b1 | b2 | D1 | D2 | e | f | G* | h | SW |
|-----|------|----|----|----|-----|-----|----|----|------|-----|----|
| 100 | 15.5 | 48 | 48 | 83 | 101 | 99 | 17 | 30 | 1/2" | 87 | 22 |
| 150 | 15.5 | 48 | 48 | 83 | 160 | 158 | 17 | 50 | 1/2" | 118 | 22 |

*G ou NPT

CODIFICATION

- (1) Diamètre **100 ou 150 mm**
- (2) Modèle **P200**
- (3) Raccord process
2 1/2" NPT-M
3 1/2" BSP-M
- (4) Montage
L VERTICAL – montage direct
R RACCORD ARRIERE – montage direct
RF RACCORD ARRIERE – collerette avant (montage tableau)
- (5) Etendues de mesure **0...25 à 0...600 mbar**
- (6) OPTIONS
OS Dégraissage oxygène
SX Plaque repère sur cadran
RH Cadran personnalisé
 Séparateur
 Contacts électriques

Exemple :



BAMO MESURES

22, Rue de la Voie des Bans - Z.I. de la Gare - 95100 ARGENTEUIL
 Tél : (+33) 01 30 25 83 20 - Web : www.bamo.fr
 Fax : (+33) 01 34 10 16 05 - E-mail : info@bamo.fr

Manomètre à capsule
 "Tout inox"

P200

30-03-2009

812 I0 07 A

PR

812-07/2