

Manomètre à tube de bourdon "Tout inox" EN 837.1 P600SF



Exécution de sécurité : Cloison de sécurité et paroi arrière éjectable en conformité avec les exigences de sécurité opérationnelle selon EN 837-1

P600SF (sans liquide de remplissage)
P600.5SF (avec liquide de remplissage)

DIAMETRE DU BOITIER

100 ou 150 mm

CLASSE DE PRECISION

1.0

ETENDUES DE MESURE

0...0,6 à 0...1600 bar, (ou équivalentes dans une autre unité de pression ou de vide)

GAMME D'UTILISATION

Charge statique : fin d'échelle – Charge dynamique : 0,9 x fin d'échelle
Momentanément : 1,3 x fin d'échelle (étendues de mesure jusqu'à 60 bar et 1,15 x fin d'échelle (étendues de mesure de 100 bar jusqu'à 1600 bar)

TEMPERATURES AUTORISEES

Ambiante : - 40 / +60 °C (sans remplissage), - 20 / +60 °C (avec remplissage)
Fluide : 200 °C maxi (sans remplissage), 100 °C maxi (avec remplissage)

DERIVE EN TEMPERATURE

Erreur d'affichage en cas de divergence de la température normale de + 20 °C : maxi ± 0.4 % /10 °C de la valeur momentanée

CARACTERISTIQUES STANDARDS

RACCORD PROCESS

Inox 316 L
Filetages 1/2" G ou NPT
Raccord arrière* ou vertical (*sans remplissage de liquide)

ORGANE MOTEUR

AISI 316 L
< 100 bar : tube en C
> 100 bar : tube hélicoïdal

JOINT

Néoprène

MOUVEMENT

Acier inox

CADRAN

Aluminium, avec graduations noires sur fond blanc
Graduations sur 270° avec butée de zéro

AIGUILLE

Aluminium noire, réglable par vis micrométrique

BOITIER ET LUNETTE

AISI 304
Lunette baïonnette
Boitier avec cloison de sécurité incassable et paroi arrière éjectable

VOYANT

Verre sécurit feuilleté, épaisseur 4 mm

DEGRE DE PROTECTION

IP 65 – EN 60 529 / IEC

OPTIONS

Autres raccords process – Organe moteur en Monel – Collet AV ou AR
U-clamp montage tableau – Bain de silicone (sauf raccord arrière)
(température ambiante -40/+60 °C) – Autres liquides sur demande
Separateurs – Dégraissage oxygène – Echelle en °C pour fluide réfrigérant
Precision 0,6 – Exécution selon ATEX Ex II 2 GD c – Accessoires.

BAMO MESURES

22, Rue de la Voie des Bans - Z.I. de la Gare - 95100 ARGENTEUIL

Tél : (+33) 01 30 25 83 20 - Web : www.bamo.fr

Fax : (+33) 01 34 10 16 05 - E-mail : info@bamo.fr

Manomètre à tube de bourdon
"Tout inox" EN 837.1

P600SF

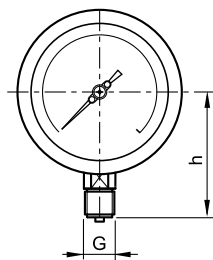
30-03-2009

812 10 06 A

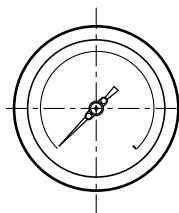
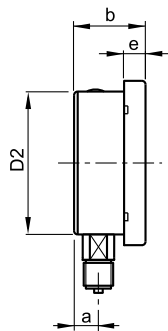
PR

812-06/1

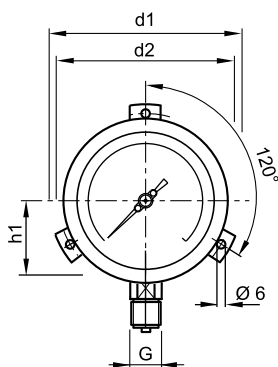
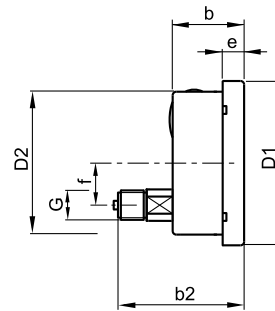
ENCOMBREMENTS



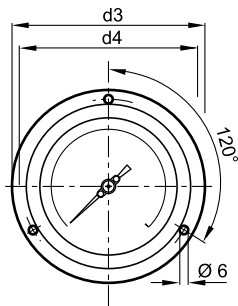
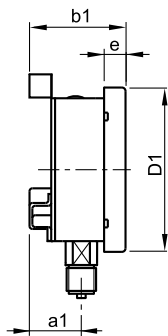
VERTICAL – montage direct



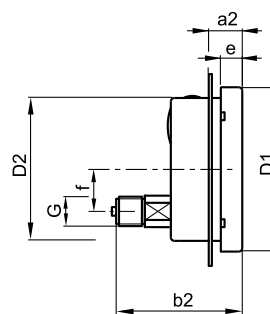
RACCORD ARRIERE – montage direct



RACCORD ARRIERE – collerette arrière



RACCORD ARRIERE – colerette avant



Ø	a	a1	a2	b	b1	b2	D1	D2	d2	d3	d4	e	f	G*	h	h1
100	38	48	23	70	82	111	111	100	116	135	116	12.5	30	1/2"	88	52
150	38	48	23	70	82	111	162	149	175	186	175	15.5	48	1/2"	111	85

* GAZ ou NPT

CODIFICATION

- (1) Diamètre **100 ou 150**
- (2) Modèle **P600SF**
- (3) Raccord process **8** 1/2" BSP-M
7 1/2" NPT-M
- (4) Montage **L** VERTICAL – montage direct
R RACCORD ARRIERE – montage direct
LF VERTICAL – collerette arrière (*montage mural*)
RF RACCORD ARRIERE – collerette avant (*montage tableau*)
- (5) Etendues de mesure **0...0,6 à 0...1600 bar**
- (6) OPTIONS **OA** Précision 0,6 %
OS Dégraissage Oxygène
SX Plaque repère inox
PG Bain de glycérine
PZ Bain de silicone
MI Organe moteur en MONEL

Exemple :

(1) (2) (3) (4) (5) (6)
100 P600SF 7 R 6 bar OA - OS

BAMO MESURES

22, Rue de la Voie des Bans - Z.I. de la Gare - 95100 ARGENTEUIL
Tél : (+33) 01 30 25 83 20 - Web : www.bamo.fr
Fax : (+33) 01 34 10 16 05 - E-mail : info@bamo.fr

Manomètre à tube de bourdon
‘Tout inox’ EN 837.1

P600SF

30-03-2009

812 I0 06 A

PR

812-06/2