

Manomètre à tube de bourdon "Tout inox" 63-P600



DIAMETRE DU BOITIER

63 mm

CLASSE DE PRECISION

1.6

ETENDUES DE MESURE

0...1 à 0...1000 bar, (ou équivalentes dans une autre unité de pression ou de vide)

GAMME D'UTILISATION

Charge statique : fin d'échelle – Charge dynamique : 0,9 x fin d'échelle
Momentanément : 1,3 x fin d'échelle (étendues de mesure jusqu'à 60 bar
et 1,15 x fin d'échelle (étendues de mesure de 100 bar jusqu'à 1000 bar)

TEMPERATURES AUTORISEES

Ambiante : - 40 / +65 °C – Fluide : +100 °C maxi

DERIVE EN TEMPERATURE

Erreur d'affichage en cas de divergence de la température normale de + 20 °C :
maxi ± 0.4 % /10 °C de la valeur momentanée

CARACTERISTIQUES STANDARDS

RACCORD PROCESS

AISI 316 L
Filetage : G 1/4" ou NPT
Raccord arrière ou vertical

ORGANE MOTEUR

AISI 316 L
< 60 bar : tube en C
> 60 bar : tube hélicoïdal

JOINT

Néoprène

MOUVEMENT

AISI 314

CORRECTION DU ZERO

Sur face avant

CADRAN

Aluminium, avec graduations noires sur fond blanc
Graduations sur 270° avec butée de zéro

AIGUILLE

Aluminium noir

BOITIER ET LUNETTE

AISI 304

VOYANT

Polycarbonate

DEGRE DE PROTECTION

IP 65 – EN 60 529 / IEC

OPTIONS

Autres raccords process – Boîtier et lunette AISI 316 – Voyant verre
SEKURIT – Dégraissage Oxygène – Aiguille suiveuse – Plaque repère inox
Plaque repère sur cadran – Cadran personnalisé – Remplissage
FLUOROLUBE – Remplissage silicone.

BAMO MESURES

22, Rue de la Voie des Bans - Z.I. de la Gare - 95100 ARGENTEUIL

Tél : (+33) 01 30 25 83 20 - Web : www.bamo.fr

Fax : (+33) 01 34 10 16 05 - E-mail : info@bamo.fr

Manomètre à tube de bourdon
"Tout inox"

63-P600

23-03-2009

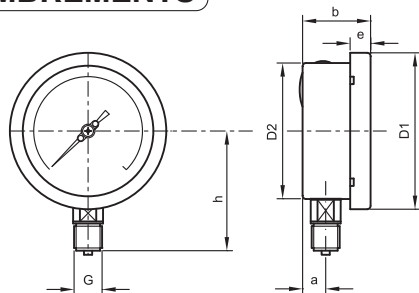
812 10 04 A

PR

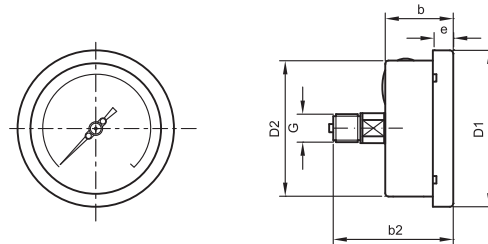
812-04/1

812

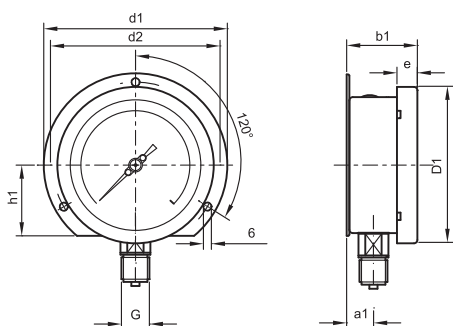
ENCOMBREMENTS



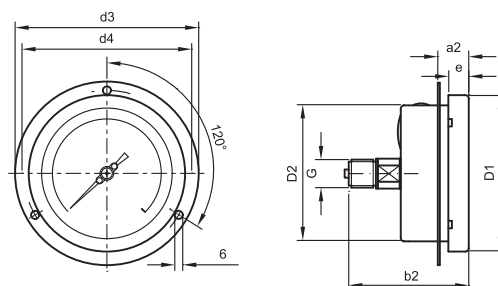
VERTICAL – montage direct



RACCORD ARRIERE – montage direct



VERTICAL – colerette arrière



RACCORD ARRIERE – colerette avant

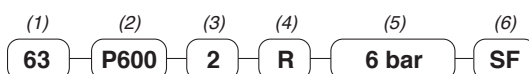
| Ø | a | a1 | a2 | b | b1 | b2 | D1 | D2 | d1 | d2 | d3 | d4 | e | G* | h | h1 |
|----|---|------|----|----|------|----|----|------|------|----|----|----|-----|------|----|------|
| 63 | 8 | 10,5 | 12 | 30 | 32,5 | 59 | 69 | 61,5 | 85,5 | 72 | 85 | 74 | 9,5 | 1/4" | 57 | 34,5 |

* GAZ ou NPT

CODIFICATION

- (1) Diamètre **63**
- (2) Modèle **P600**
- (3) Raccord process **2** 1/4" NPT-M
3 1/4" BSP-M
- (4) Montage **L** VERTICAL – montage direct
R RACCORD ARRIERE – montage direct
LF VERTICAL – colerette arrière (*montage mural*)
RF RACCORD ARRIERE – colerette avant (*montage tableau*)
- (5) Etendues de mesure **0...1 à 0...1000 bar**
- (6) OPTIONS **CS** Boîtier et lunette inox 316
SF Voyant verre SEKURIT
OS Dégraissage Oxygène
SX Plaque repère inox
PG Bain de glycérine
PZ Bain de silicone

Exemple :



BAMO MESURES

22, Rue de la Voie des Bans - Z.I. de la Gare - 95100 ARGENTEUIL

Tél : (+33) 01 30 25 83 20 - Web : www.bamo.fr

Fax : (+33) 01 34 10 16 05 - E-mail : info@bamo.fr

Manomètre à tube de bourdon
 'Tout inox'

63-P600

23-03-2009

812 I0 04 A

PR

812-04/2