

# Capteur de débit à roues ovales OV 16



- Pour liquides visqueux de 5 à 8000 cSt
- Matériaux : PEEK et 316L
- Plage : 0,06...16 l/min
- Raccords taraudés 1/4" G
- Pression maxi 10 bar

## APPLICATIONS

Le débitmètre OV 16 est particulièrement adapté à la mesure du débit de fluides très visqueux tels que le sirop, l'huile ou les concentrés de détergents.

## DESCRIPTION

L'instrument se compose de deux roues à engrenage entraînées par le fluide. Chaque rotation correspond à une quantité précise de liquide. Chaque roue équipée d'un aimant noyé, délivre au travers d'un capteur à effet hall, des impulsions dont le nombre est proportionnel au débit.

### Précautions :

Les plages de débit Mini / Maxi peuvent varier selon la viscosité, la température et pression du fluide.

Ci dessous une référence avec le sirop de cola :

<b>Sirop de Cola</b>	- Viscosité 24 cSt à 20 °C
	- Pression 5 bar
	- Mini 6 cm <sup>3</sup> /min
	- Sortie linéaire à partir de 30 cm <sup>3</sup> /min
	- Maxi 5600 cm <sup>3</sup> /min

Le liquide doit être exempt de particules.



BAMOWIZ 217



BAMOBIF 282

Électroniques associées

## CARACTÉRISTIQUES TECHNIQUES

Plage de débit	0,06...16 l/min (dépendant de la viscosité)
Précision de mesure	±1 % (dépendant de la viscosité)
Répétabilité	< ±0.25 %
Température d'utilisation	-10...+65 °C
Pression maxi	10 bar à 20 °C
Position de montage	Horizontale (recommandée)
Ø de passage	7 mm
Viscosité	5...8000 cSt

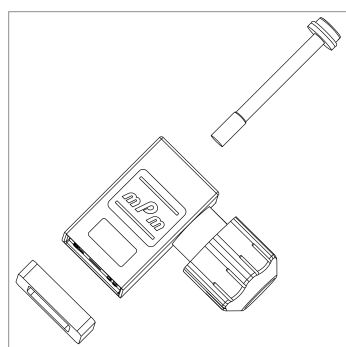
### Caractéristiques électriques :

Tension d'alimentation	4.5...24 V DC (12 V DC recommandée)
Consommation	< 20,1 mA
Type de signal	Collecteur ouvert NPN
Voltage du signal	0 V GND
Charge du signal	5 mA maxi
Courant de fuite	10 µA maxi
Connexions	Connecteur 3-pin AMP 2.8 x 0.8 mm
Signal	Sortie signal carré
Cycle de service	Environ 50 %

### Matériaux :

Boîtier	PEEK 150 GL 30
Axes	Inox 316L
Étanchéité	Joint O-ring FPM (ou EPDM sur demande)
Roues ovales	PEEK
Aimants	NdFeB (Neodym) sans contact avec le liquide

**Conformité CE : L'appareil satisfait aux exigences légales des Directives Européennes en vigueur.**



Connecteur inclus

# BAMO MESURES

22, Rue de la Voie des Bans · Z.I. de la gare · 95100 ARGENTEUIL

Tél. +33 (0)1 30 25 83 20 Site [www.bamo.fr](http://www.bamo.fr)

Fax +33 (0)1 34 10 16 05 Mél. [info@bamo.fr](mailto:info@bamo.fr)

Capteur de débit à roues  
ovales  
**OV 16**

27-02-2025

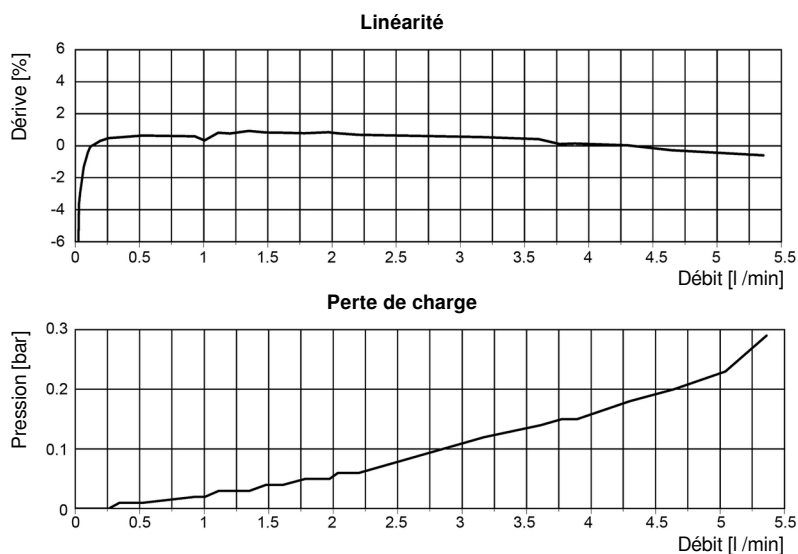
D-782.02-FR-AD

DEB

782-02/1

## Courbes :

(Valeurs moyennes : Sirop de Cola, environ 24 cSt)



## CODE ET RÉFÉRENCE

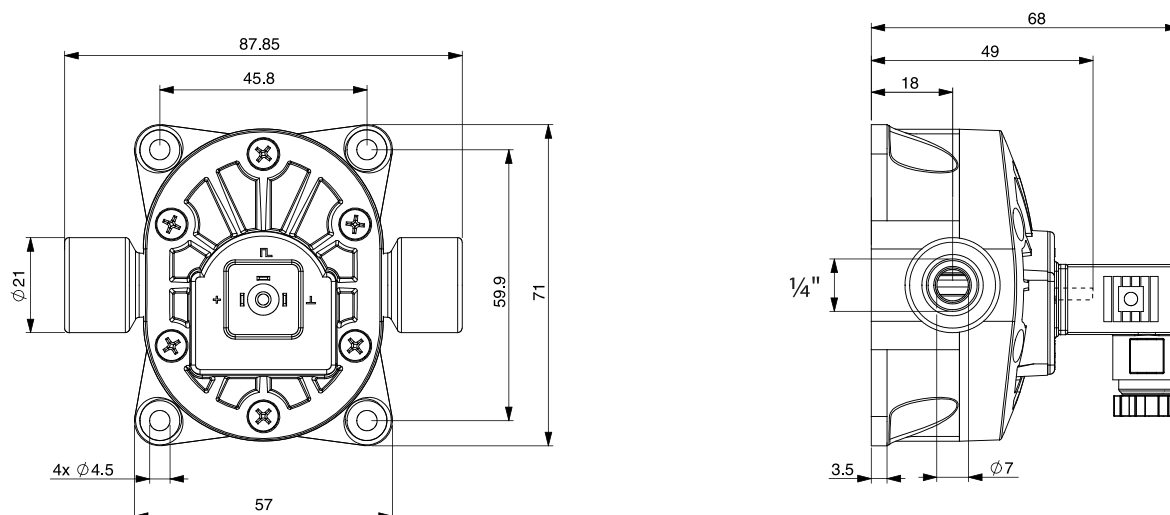
Code	Référence	Ø de passage	Impulsions	Débit mini *	Débit maxi
782 505	OV 16 PEEK	Ø 7,00 mm	462 par litre	0,06 l/min	5,35 l/min

\* : Début de réponse linéaire

## ÉLECTRONIQUES ASSOCIÉES

**BAMOBIF 282** Indicateur - Totalisateur de débit avec seuils et sortie analogique (Voir documentation 282-03)  
**BAMOWIZ 217** Afficheur numérique et graphique (Documentation 217-01)

## DIMENSIONS



# BAMO MESURES

22, Rue de la Voie des Bans · Z.I. de la gare · 95100 ARGENTEUIL

Tél. +33 (0)1 30 25 83 20 Site [www.bamo.fr](http://www.bamo.fr)

Fax +33 (0)1 34 10 16 05 Mél. [info@bamo.fr](mailto:info@bamo.fr)

**Captur de débit à roues  
ovales  
OV 16**

27-02-2025

D-782.02-FR-AD

**DEB**

**782-02/2**