

Indicateur-contrôleur de débit STAN-P



Version Laiton



Version Inox

- Montage horizontal ou vertical
- Lecture du débit instantané
- Avec contact réglable
- Exécution Inox ou laiton
- Pression de service jusqu'à 50 bar
- Étendue de mesure : 0,2 ... 150 l/min

Applications

Les débitmètres à piston STAN-P sont utilisés pour la mesure et le contrôle de débit de l'eau, des huiles ou d'autres liquides. Leur fonctionnement est indépendant de leur position de montage.

Description

L'appareil est équipé d'une plaque à orifice contenant un piston aimanté, placé dans un tube cylindrique. Le piston est entraîné par le fluide à mesurer et équilibré par un ressort compensé, ce qui permet un fonctionnement fiable dans toutes les positions.

Un aimant intégré au piston transmet son mouvement à un indicateur mécanique déporté à aiguille, offrant une visualisation instantanée du débit sur la graduation.

Un contact Reed bistable, normalement ouvert en l'absence de débit, est monté sur une glissière externe et se ferme lors du passage du piston aimanté. Le point de déclenchement du contact peut être réglé sur toute l'étendue de mesure.

Le débit peut dépasser la plage nominale sans endommager l'appareil, bien que la perte de charge augmente.

Ces appareils doivent être utilisés uniquement avec des fluides exempts de particules et à l'écart de toute influence magnétique.

CARACTERISTIQUES TECHNIQUES

Température fluide	-20 ... +90 °C
Unité de mesure	l/min
Précision	10 % FS (full scale)
Perte de charge	0,02 ... 0,4 bar (G1") 0,02 ... 0,3 bar (G½")

Version laiton : STAN-P-K

Pression de service	Maxi. 50 bar
cadran indicateur	Inox 1.4301 (304) et verre plat
Boîtier, Raccord, Piston	laiton
Ressort	Inox 1.4571 (316Ti)
Aimant	Ferrite

Version Inox 1.4571: STAN-P-K-VA

Pression de service	Maxi. 50 bar
Afficheur	Inox 1.4301 (304) et verre plat
Corps, raccord ,piston	Inox 1.4571 (316Ti)
Ressort	Inox 1.4571 (316Ti)
Aimant	Ferrite

Autre exécution sur demande

BAMO MESURES

22, Rue de la Voie des Bans · Z.I. de la gare · 95100 ARGENTEUIL

Tél. +33 (0)1 30 25 83 20 Site www.bamo.fr

Fax +33 (0)1 34 10 16 05 Mél. info@bamo.fr

Indicateur-contrôleur de débit

STAN-P

08-01-2026

D-726.03-FR-AB

DEB

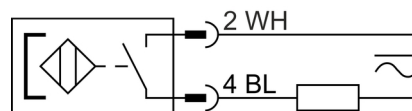
726-03/1

Caractéristiques techniques des contacts

Le débit à surveiller est réglé à l'aide du fin de course réglable sur une échelle appliquée en externe. Pour ce faire, la vis de fixation est desserrée, la position de commutation est ajustée en la déplaçant et la vis de fixation est resserrée.

Modèle	Contact Reed
Fonction de commutation	fermeture
Pouvoir de coupure	max. 10 W
Courant de commutation	max. 1 A
Tension de commutation	100 V DC
Résistance diélectrique	200 V DC
Résistance de contact	150 mΩ
Plage de température	-20 ... +90 °C
Protection	IP 65
Raccordement	Connecteur M12x1, 4-pin
Matériau	Polyamide noir (PBT)

Schéma de raccordement

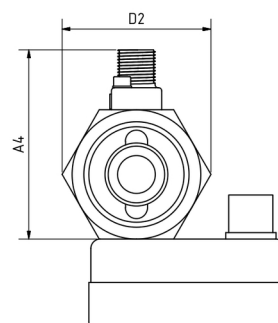
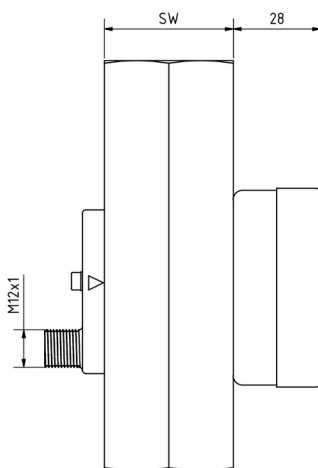
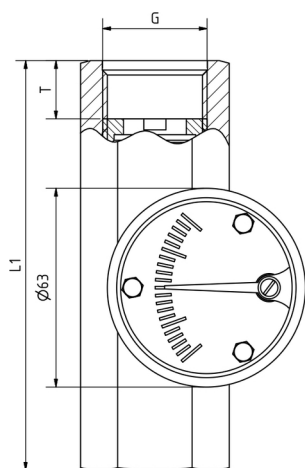


CODES ET RÉFÉRENCES

Laiton		Inox		Échelle de mesure	Raccord
Code	Référence	Code	Référence	H2O [l/min]	(ISO 228-1)
726 520	STAN-P-K-2-1	726 620	STAN-P-K-VA-2-1	0,2 ... 1	G½"
726 522	STAN-P-K-2-1,6	726 622	STAN-P-K-VA-2-1,6	0,4 ... 1,6	G½"
726 524	STAN-P-K-2-5	726 624	STAN-P-K-VA-2-5	1,5 ... 5	G½"
726 526	STAN-P-K-2-10	726 626	STAN-P-K-VA-2-10	3 ... 10	G½"
726 528	STAN-P-K-2-20	726 628	STAN-P-K-VA-2-20	8 ... 20	G½"
726 530	STAN-P-K-1-45	726 630	STAN-P-K-VA-1-45	15 ... 45	G1"
726 532	STAN-P-K-1-90	726 632	STAN-P-K-VA-1-90	30 ... 90	G1"
726 534	STAN-P-K-1-150	726 634	STAN-P-K-VA-1-150	60 ... 150	G1"

DIMENSIONS

Raccord (ISO 228-1)	[mm]					Poids [g]	
	SW	L1	D2	T	A4	Laiton	Inox
G ½"	31	90	27	15	46	418	400
G 1"	47	130	41	18,5	60	1046	990



BAMO MESURES

22, Rue de la Voie des Bans · Z.I. de la gare · 95100 ARGENTEUIL

Tél. +33 (0)1 30 25 83 20 Site www.bamo.fr

Fax +33 (0)1 34 10 16 05 Mél. info@bamo.fr

Indicateur-contrôleur de débit

STAN-P

08-01-2026

D-726.03-FR-AB

DEB

726-03/2