

Capteur de température Pt 100 Ω

TS 11



- Pt 100 Ω à 0 °C
- Plage de mesure -50...+250 °C
- Plongeur et raccord inox 316 L
- Tête aluminium ou plastique

CODIFICATION

Modèle

Raccordement

- 0 Sans
- 1 1/2" GAZ
- 2 1/2" NPT

Matériau de la sonde

- I Inox 316 L

Longueur du plongeur

xxx 50...999 mm

Ø du plongeur

- 06 6 mm (longueur maxi 500 mm)
- 08 8 mm (longueur maxi 800 mm)
- 10 10 mm (longueur maxi 999 mm)

Élément sensible

- 3 Simple 3 fils
- 4 Simple 4 fils
- 6 Duplex 2x3 fils

Précision

- A Classe A
- B Classe B

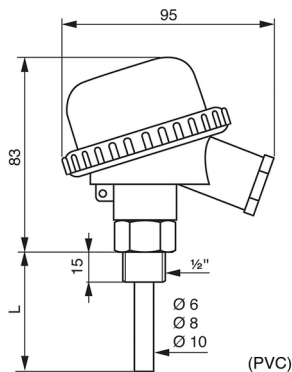
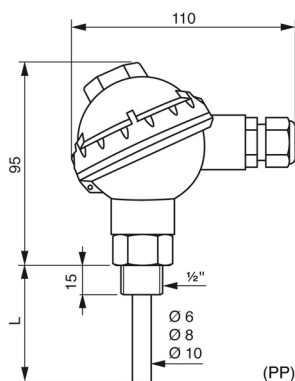
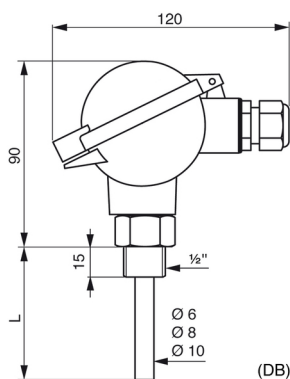
Connexion

- C Bornier céramique
- T Transmetteur 4-20 mA (Plage spéciale)
- T50 Transmetteur 4-20 mA (0...+50 °C)
- T100 Transmetteur 4-20 mA (0...+100 °C)
- T200 Transmetteur 4-20 mA (0...+200 °C)

Boîtier

- DB Tête aluminium (IP65)
- PVC Tête PVC (IP54)
- PP Tête PP (IP54)

TS 11 _ I _ _ _ _ _ _ _ _ _ _



BAMO MESURES

22, Rue de la Voie des Bans · Z.I. de la gare · 95100 ARGENTEUIL
 Tél. +33 (0)1 30 25 83 20 Site www.bamo.fr
 Fax +33 (0)1 34 10 16 05 Mél. info@bamo.fr

Capteur de température Pt
100 Ω
TS 11

TE

611-01 /1

17-06-2024

D-611.01-FR-AE