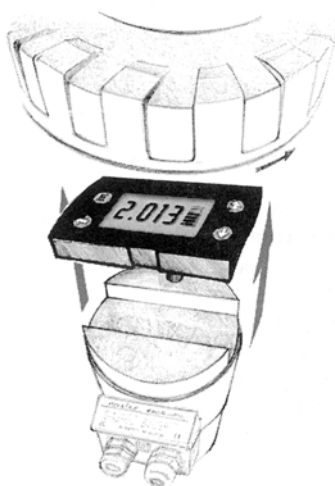
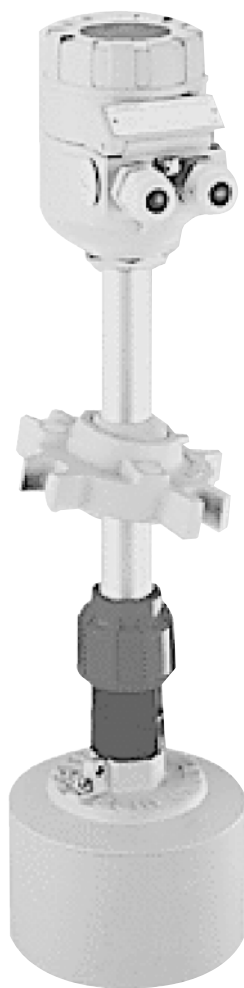


# CAPTEUR DE NIVEAU ULTRASONIQUE POUR SOLIDES EchoTREK



- Transmetteur de niveau compact
- Mesure de 0,6 à 60 mètres sur solides
- Afficheur / programmateur LCD 6 digits avec barre de graphique
- Sortie relais programmable (fonction et seuil)
- Interface : RS 485

## GENERALITES

Très compact, le capteur ultrasonique se distingue par sa fiabilité, et sa très grande précision, il fait appel aux protocoles HART, Modbus .

Pour restituer les informations le plus fidèlement possible, ce capteur est équipé du système de recherche avancé QUEST+™, ce processeur lui permet d'adapter son signal en identifiant et en analysant la surface d'un solide, afin d'obtenir une mesure de niveau fiable.

La programmation complète de l'appareil peut être réalisée par le module SAP 100, ou bien à distance au moyen du protocole HART + logiciel.

La fonction barre de graphique peut être associée à la mesure ou à la qualité de réception du signal écho.

## CARACTERISTIQUES TECHNIQUES

|                           |   |
|---------------------------|---|
| Boîtier                   | : Fonte aluminium protection époxy            |
| Détecteur                 | : Face polyuréthane                           |
| Pression absolue          | : 0,7 à 1,1 bar                               |
| Protection                | : IP 67 (Boîtier)                             |
|                           | : IP 65 (Détecteur)                           |
| Alimentation              | : 85 à 255 V AC / 6,8 VA                      |
|                           | : 10,5 à 40 V DC / 3,6 W                      |
|                           | : 10,5 à 28 V AC / 4,6 VA                     |
| Protection électrique     | : Classe I                                    |
| Précision                 | : ± 0,2%                                      |
| Plages de mesures         | : de 0,6 à 60 mètres                          |
| Angle de mesure           | : 5°  |
| Plages de température     | : -30°C...+75°C                               |
| Fréquence du signal       | : de 15 kHz à 30 kHz (selon modèle)           |
| Relais                    | : 250 V AC, 3 A                               |
| Sortie analogique         | : 4-20 mA / 600 Ohms (isolation galvanique)   |
| Systèmes de programmation | : Afficheur-programmateur SAP 100 (local)     |
|                           | : Programmation à distance par protocole HART |
| Options                   | : Interface de communication RS 485 (MODBUS)  |
|                           | : Protocole de communication HART             |
|                           | : Bride spéciale pour fixation                |

## CODES ET CARACTERISTIQUES

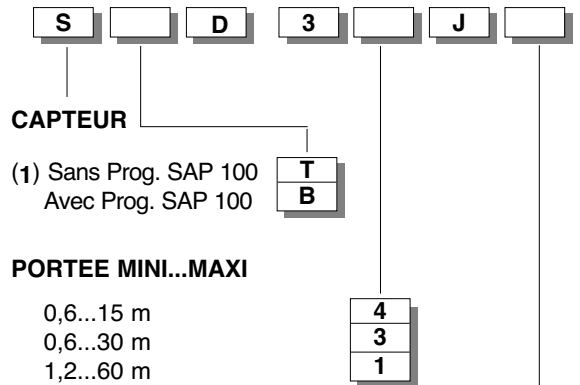
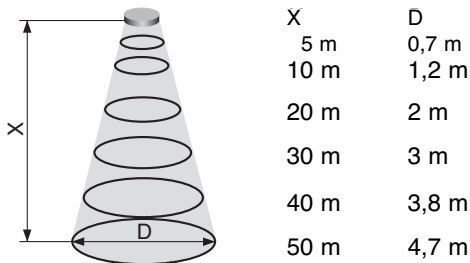
La codification de l'appareil, se détermine selon les caractéristiques des détecteurs, spécifiées dans le tableau ci-dessous.

| TYPE                                   | STD - 34 <input type="checkbox"/> - <input type="checkbox"/><br>SBD - 34 <input type="checkbox"/> - <input type="checkbox"/> | STD - 33 <input type="checkbox"/> - <input type="checkbox"/><br>SBD - 33 <input type="checkbox"/> - <input type="checkbox"/> | STD - 31 <input type="checkbox"/> - <input type="checkbox"/><br>SBD - 31 <input type="checkbox"/> - <input type="checkbox"/> |
|--|--|--|--|
| Matériau détecteur                     | polyuréthane   | polyuréthane   | polyuréthane   |
| Distance de mesure maxi*               | 15 m   | 30 m   | 60 m   |
| Distance de mesure mini* (bande morte) | 0,6 m  | 0,6 m  | 1,2 m  |
| Angle de mesure total (-3dB)           | 5°   | 5°   | 5°   |
| Fréquence mesurée                      | 30 kHz   | 30 kHz   | 15 kHz   |
| Bride mini. **                         | DN 150   | DN 150   | DN 300   |
| Pénétration                            | Correcte   |  | Excellente   |

\* Prise à l'extrémité du détecteur

\*\* Bride à commander séparément

Diamètres correspondants à l'angle de mesure de 5°



### ALIMENTATION / SORTIES

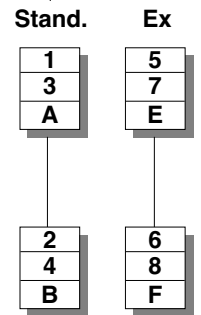
**Version I. 120....255 V DC**  
**85....255 V AC**

4-20 mA + Relais  
4-20 mA + HART + Relais  
RS 485 + Relais

**Version II. 11,4....40 V DC**  
**11,4....28 V AC**

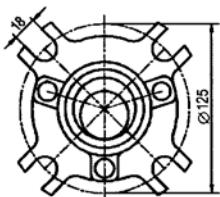
4-20 mA + Relais  
4-20 mA + HART+ Relais  
RS 485 + Relais

(RS 485 / Protocole MODBUS)

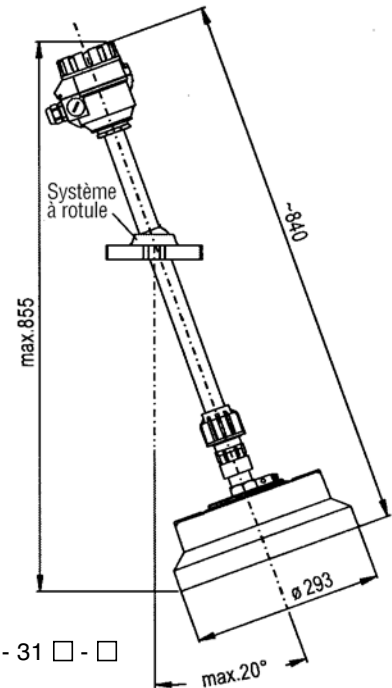
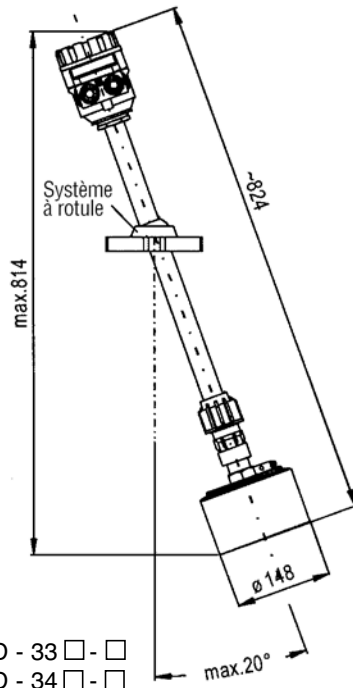


(1) Ce choix nécessite obligatoirement de pouvoir programmer l'appareil à distance au moyen des options de communication (Protocole HART ou interface RS 485).

### ENCOMBREMENTS



Système à rotule



# BAMO MESURES

22, Rue de la Voie des Bans - Z.I. de la Gare - 95100 ARGENTEUIL  
 Tél : (+33) 01 30 25 83 20 - Web : www.bamo.fr  
 Fax : (+33) 01 34 10 16 05 - E-mail : info@bamo.fr

**CAPTEUR DE NIVEAU  
 ULTRASONIQUE  
 POUR SOLIDES  
 EchoTREK**

**NIV**

**597-02/2**

8007-2008

597.10.02.B