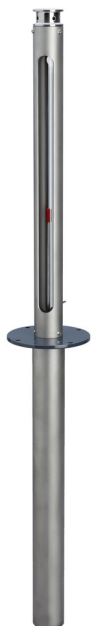


# Indicateur de niveau Inox et Verre - Montage dessus bac NA



- Lecture niveau au-dessus cuve
- Exécution Inox et Verre
- Pour réservoirs et cuves
- Version ATEX

## APPLICATIONS

- Liquides clairs ou chargés dans des réservoirs opaques ou cuves enterrées
- Par l'intermédiaire de contacts : Commande de pompes, vannes, alarme niveau haut ou bas etc...

## DESCRIPTION

Un flotteur solidaire d'une tige entraîne le déplacement d'un index dans un tube verre Borosilicate situé au dessus du réservoir. La lecture du niveau se réalise sur place au vu de l'index en bout de tige.

### Modèle NA Standard :

Le NA standard est conçu le montage au dessus des réservoirs.

Le flotteur est guidé par un tube immergé de Ø 63.

La fixation de l'ensemble est assurée par une bride de liaison DN 65.

Chaque appareil est fabriqué selon la densité du fluide et la hauteur à contrôler.

*Note : La ligne de flottaison se situe entre 70 et 80 % de la hauteur du flotteur.*

### Option : Contact électrique

L'index comporte un aimant qui peut commander les contacts disposés à l'extérieur du tube tels que les MSK.

(Voir fiche 727-90)

### Les différentes versions :

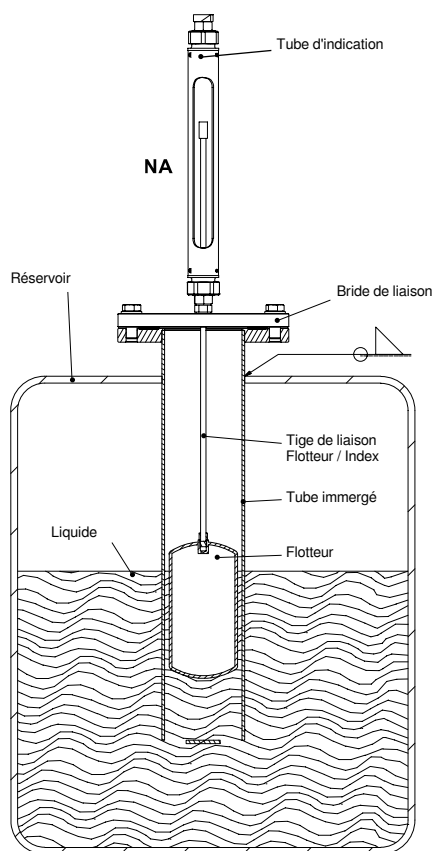
NA	Pour montage sur dessus de bac
NA-... MSKW...	Avec contact bistable inverseur
NA-... Ex	ATEX, version antidéflagrante

## CARACTÉRISTIQUES DES CONTACTS

Pression nominal	PN 10 à 20 °C
Pression de service	8 bar maxi
Température de service	80 °C maxi (Option 100 °C)
Température ambiante	90 °C
Connexion	Soudé au conteneur
Protection corrosion	Peinture époxy séchée au four, bleu trafic (RAL 5017), satiné
Classe corrosion	C2

### Matériaux

Joints	Standard : NBR, EPDM -- (Option : FKM, FFKM)
Tube d'indication	P235, (1.4301 avec contact MSKW)
Têtes	S355
Raccords unions	Fonte malléable, zinguée
Tube indicateur	Verre Borosilicate
Flotteur	1.4571
Tige de liaison	1.4571
Bride et tube immergé	S355



Ensemble à souder sur le réservoir

# BAMO MESURES

22, Rue de la Voie des Bans · Z.I. de la gare · 95100 ARGENTEUIL

Tél. +33 (0)1 30 25 83 20 Site [www.bamo.fr](http://www.bamo.fr)

Fax +33 (0)1 34 10 16 05 Mél. [info@bamo.fr](mailto:info@bamo.fr)

Indicateur de niveau Inox et  
Verre - Montage dessus bac  
**NA**

31-01-2026

D-584.15-FR-AA

NIV

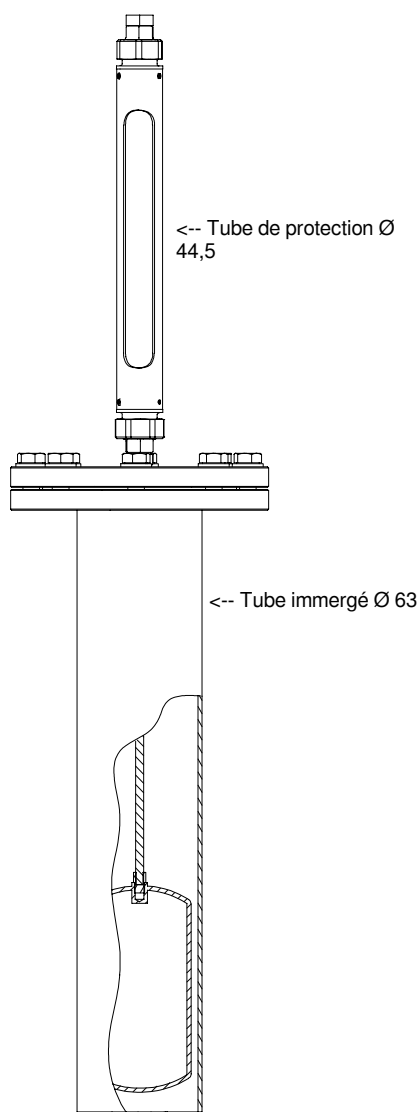
584-15 /1

## CARACTÉRISTIQUES DES CONTACTS

	MSK1	MSK12	MSKW
Fonction de commutation	Bistable NF	Bistable NO	Bistable inverseur
Tension de commutation	50 V AC / 75 V DC	50 V AC / 75 V DC	50 V AC / 75 V DC
Courant de commutation	0,5 A	0,5 A	0,5 A
Capacité de commutation	10 W/VA	10 W/VA	5 W/VA
Résistance diélectrique	230 V AC / 400 V DC	230 V AC / 400 V DC	110 V AC / 200 V DC
Plage de température <sup>1)</sup>	-20...+90 °C	-20...+90 °C	-20...+90 °C

<sup>1)</sup> : Tenir compte de la tenue en température de l'indicateur

## DIMENSIONS



*Les indicateurs de niveau NA sont fabriqués selon les spécifications du client.*

# BAMO MESURES

22, Rue de la Voie des Bans · Z.I. de la gare · 95100 ARGENTEUIL

Tél. +33 (0)1 30 25 83 20 Site [www.bamo.fr](http://www.bamo.fr)

Fax +33 (0)1 34 10 16 05 Mél. [info@bamo.fr](mailto:info@bamo.fr)

Indicateur de niveau Inox et  
Verre - Montage dessus bac  
**NA**

31-01-2026

D-584.15-FR-AA

**NIV**

**584-15/2**