

Jauge mécanique de niveau M 200



- Indication locale du niveau
- Pour toute forme de réservoir
- Sans alimentation électrique
- Graduation en cm
- Cadran vertical ou horizontal

APPLICATION

- Réservoirs de fioul, cuve de stockage d'eau et réservoir de tout liquide non agressif

DESCRIPTION

La jauge mécanique est constituée d'un flotteur qui descend au fur et à mesure que le niveau de fioul diminue dans la cuve. Le flotteur est lié à un dispositif enrouleur avec un cadran qui affiche la quantité restante dans la cuve.

Pour calibrer la jauge mécanique, l'échelle graduée en cm sera ajustée sur site à la hauteur du réservoir à l'aide d'un tournevis (cf page 2).

Entièrement mécanique, la jauge fournit une indication directe et permanente du niveau dans un réservoir sans alimentation électrique.

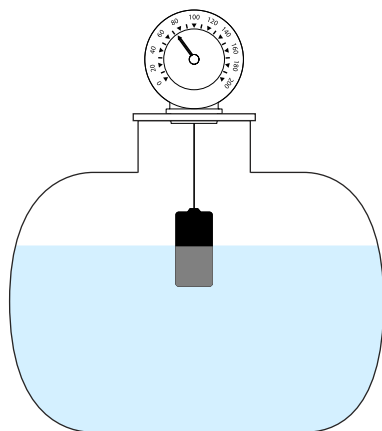
CARACTÉRISTIQUES TECHNIQUES

Position du cadran	Horizontale ou Verticale
Raccordement	1 ½" MG Option : Réduction 2" MG / 1 ½" MG
Graduations	De 0 à 200 cm
Réglage	Hauteur du réservoir avec un tournevis
Cadran	Ø 95 mm
Flotteur	Ø 42 mm
Pression admissible	Atmosphérique
Température	0...+40 °C

Réglage du flotteur en fonction de la hauteur du trou d'homme jusqu'à 270 mm.

CODES ET RÉFÉRENCES

Code	Référence	Description
580 200	M 200 V	Jauge avec cadran vertical
580 202	M 200 H	Jauge avec cadran horizontal
Accessoires :		
580 204	R40/50	Réduction pour jauge M 200 - 2" / 1 ½"



BAMO MESURES

22, Rue de la Voie des Bans · Z.I. de la gare · 95100 ARGENTEUIL

Tél. +33 (0)1 30 25 83 20 Site www.bamo.fr

Fax +33 (0)1 34 10 16 05 Mél. info@bamo.fr

Jauge mécanique de niveau M 200

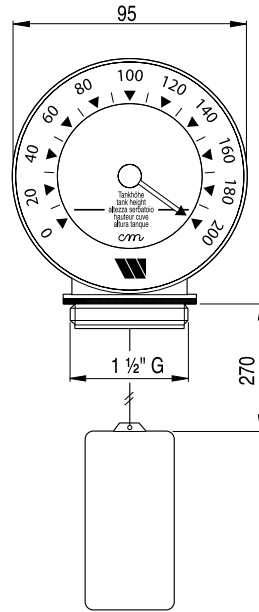
22-05-2023

D-580.03-FR-AB

NIV

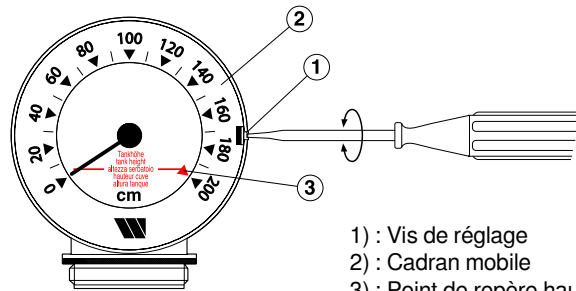
580-03/1

DIMENSIONS [mm]



CALIBRATION

Pour calibrer la jauge mécanique, simplement tourner l'échelle graduée en cm jusqu'au chiffre correspondant à la hauteur du réservoir (diamètre).



- 1) : Vis de réglage
- 2) : Cadran mobile
- 3) : Point de repère hauteur de cuve

Une méthode très simple peut être adoptée lorsque le réservoir est vide :
Introduire le flotteur dans le réservoir et progressivement abaissez-le jusqu'à ce qu'il repose verticalement sur le fond. et tournez le bouton jusqu'à ce que le point zéro coïncide avec le pointeur de l'indicateur.

N.B. Insérer l'indicateur de niveau mécanique dans le réservoir à une certaine distance de la connexion de remplissage ou dans le "Tube protecteur" pour éviter que le flotteur ne soit trop secoué par le jet de carburant lors du remplissage du réservoir

BAMO MESURES

22, Rue de la Voie des Bans · Z.I. de la gare · 95100 ARGENTEUIL
Tél. +33 (0)1 30 25 83 20 Site www.bamo.fr
Fax +33 (0)1 34 10 16 05 Mél. info@bamo.fr

Jauge mécanique de niveau
M 200

22-05-2023

D-580.03-FR-AB

NIV

580-03/2