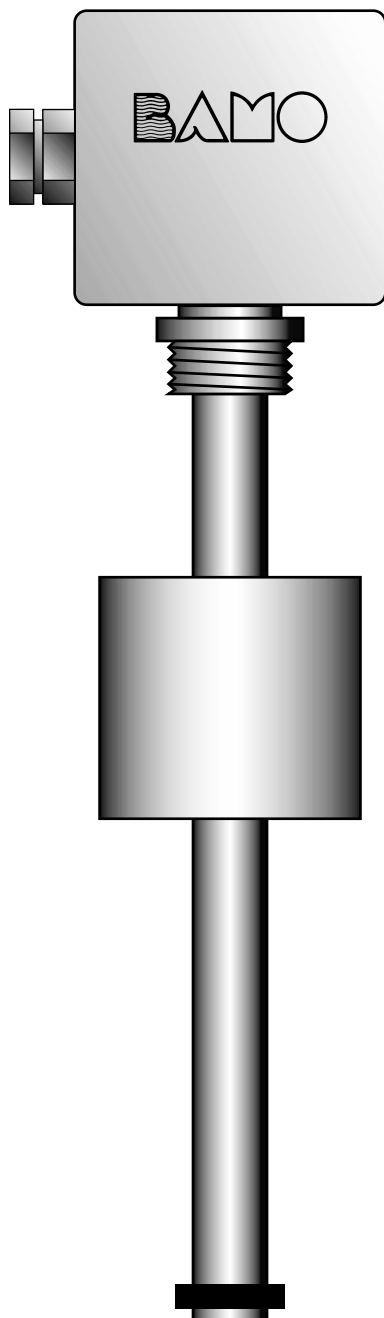


CONTROLEURS MAGNETIQUES DE NIVEAU MNR 7



- Exécution PVC - PPH - PVDF - INOX 316 L
- Jusqu'à 4 contacts bistables inverseurs
- Pouvoir de coupure élevé
- Economique
- Indépendant de la densité
- Insensible aux mousses et vapeurs
- Version lecture continue avec transmission MNR 7 RTM (voir DOC 586)

APPLICATIONS

Détection de niveaux des fluides, permettant le contrôle et la commande automatique de mise en route et d'arrêt de pompe, électrovanne, sécurité de remplissage ou de vidange, etc.

La série MNR7 est recommandée pour les liquides non visqueux, ne collant pas et n'ayant aucune particule magnétique ou de corps solide en suspension.

PRINCIPE

Une suite de contacts Reed disposés dans un tube plongeur est actionnée au passage d'un flotteur magnétique, permettant ainsi une détection de 1 à 4 niveaux selon l'application.

PRESENTATION

Le raccordement électrique s'effectue dans un boîtier étanche équipé d'un presse étoupe PG9 et d'une plaque avec bornier.

Un écrou bloque la translation du flotteur en partie basse. Cela permet également son démontage pour faciliter l'installation.

Toutes les pièces en contact avec le fluide sont en PVC, PPh, PVDF ou Inox selon votre choix.

DEFINITION

- A l'aide du tableau page 550/2, définissez le MNR7 en veillant à la compatibilité produit/matière ainsi qu'à la tenue en température et pression.

- Notre service technique peut vous aider à définir votre MNR7. N'oubliez pas de lui indiquer la nature du fluide contrôlé, la température et la pression.

- Indiquer les côtes des contacts par rapport au plan de pose. Attention, respectez les distances mini entre deux contacts (100 mm) ainsi que les zones mortes haute et basse.

- Veiller à respecter le pouvoir de coupure des contacts (60 VA). Les relais amplificateurs sont à votre disposition pour protéger les contacts Reed (page 250)

- En cas de zone classée, la version sécurité intrinsèque requiert l'installation de relais agréés sécurité intrinsèque pour l'alimentation des contacts. Notre gamme RDN 11 est disponible pour cette application (page 251)

BAMO MESURES

13, rue Pasteur - 95 100 ARGENTEUIL - FRANCE
Tél : (+33) 01 30 25 83 20 - E-mail : info@bamo.fr
Fax : (+33) 01 34 10 16 05 - Site : <http://www.bamo.fr>

07/01/2003
CONTROLEURS
MAGNETIQUES DE NIVEAU
MNR 7
550 10 01 C

NIV

550/1

REFERENCE Code selon NB contacts	MNR 7 / PVC 550 101...4	MNR 7 / PPH 550 201...4	MNR 7 / PVDF 550 301...4	MNR 7 / I 550 401...4
Exécution				
Tube	PVC	PPH	PVDF	Inox 316 L
Flotteur	PPH	PPH	PVDF	Inox 316 Ti
Ø flotteur	75	75	76	91
H. flotteur	70	70	70	110
Fixation	R 1" MG	R 1" MG	R 1" MG	R ½" MG
Bride PN 16 en option	DN 100 (550 120)	DN 100 (550 220)	DN 100 (550 320)	DN 100 (550 420)
Longueur maxi.	2 500	2 500	2 500	3 000
Longueur mini.	250	250	250	250
Densité mini.	0,55	0,55	0,75	0,55
Pression maxi. (Bar / 20 °C)	4,5	4,5	4,5	25
Limite de température*	-5... + 60 °C	-5... + 105 °C	-10... + 110 °C	-20... + 110 °C
Contact (code article)	550 050			
Pouvoir de coupure	60 VA			
Ecart mini.	100 mm			
Précision	± 2 mm			
Hystérésis	8 mm			
Zone morte haute	50 mm			75 mm
Zone morte basse	60 mm			75 mm

CONTACTS - RACCORDEMENT

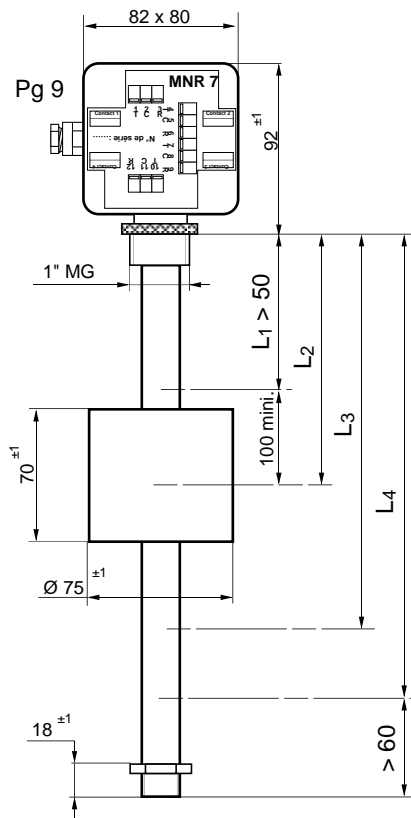
Les contacts reed ont un pouvoir de coupure de 60 VA. / 220 V / 0,5 A. Ils sont inverseurs et bistables (seul un passage du flotteur peut faire rebasculer le contact).

Le raccordement électrique s'effectue sur un circuit électrique à l'aide de borniers repérés, dans un boîtier ABS pour les versions plastiques, et en alliage léger pour les versions Inox.

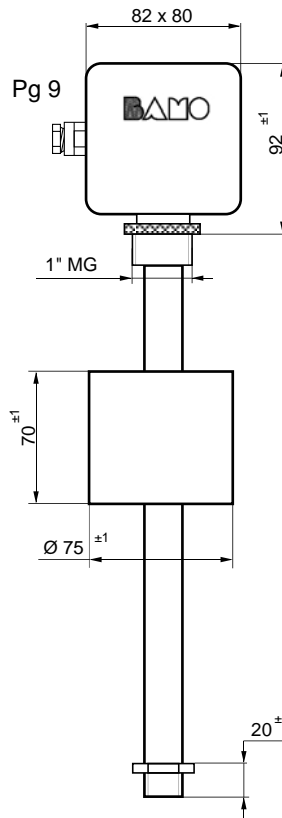
L'option bride DN100 permet une installation sans démontage du flotteur.

ENCOMBREMENT

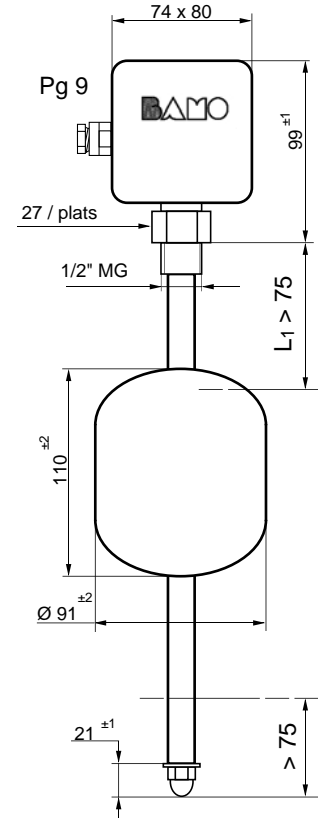
Version PVC / PPH



Version PVDF



Version Inox



BAMO MESURES

13, rue Pasteur - 95 100 ARGENTEUIL - FRANCE
 Tél : (+33) 01 30 25 83 20 - E-mail : info@bamo.fr
 Fax : (+33) 01 34 10 16 05 - Site : http://www.bamo.fr

07/01/2003
 CONTROLEURS
 MAGNETIQUES DE NIVEAU
 MNR 7

550 10 01 C

NIV

550/2