

ENREGISTREUR DE DONNEES DE TERRAIN AQUALOGGER



- Compatible avec les sondes AQUAPLUS (doc 471-01) et AQUAPROBES (doc 471-10)
- Stockage : 32.000 jeux de mesures maxi
- Autonomie : 6 mois maxi
- Logiciel intuitif d'exploitation sous Windows
- Enregistrement programmable des mesures
- Kit de montage

PRESENTATION

Principe : L'enregistreur de données AQUALOGGER a été conçu pour collecter et stocker les données des capteurs AQUAPLUS et AQUAPROBES. Son diamètre en permet l'emploi dans les piézomètres. Sa capacité de stockage (de 12.000 à 32.000 ensembles de mesures) et sa consommation électrique lui confèrent une grande autonomie sur le terrain, pouvant durer jusqu'à 6 mois. Les données stockées sont récupérables sur PC via un câble USB. Les cycles de mesures sont programmables.

Applications : Récupération et stockage de données analysées sur le terrain lors de campagnes de mesures.

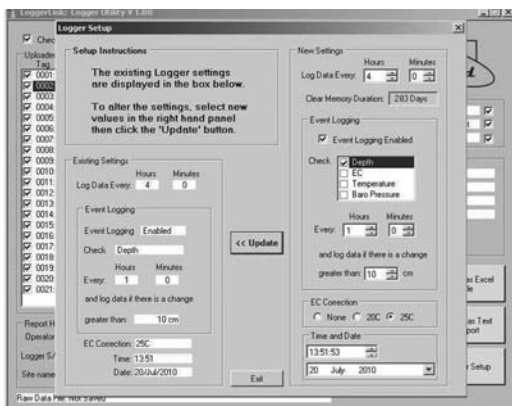
Montage : L'AQUALOGGER peut être fixé à l'aide d'un kit de montage, fourni en option, comprenant des mousquetons et des élingues

CARACTERISTIQUES TECHNIQUES

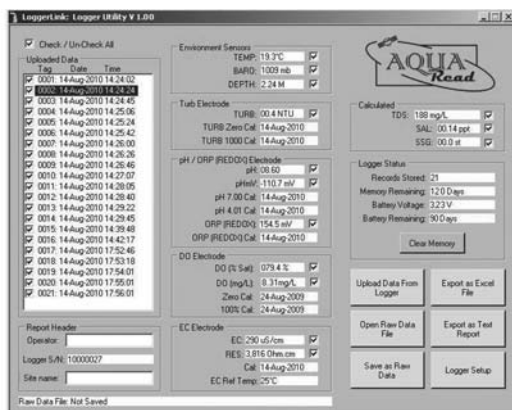
- Capacité de stockage :** De 12.000 à 32.000 ensembles de mesures selon le nombre de paramètres mesurés et la fréquence programmée
- Fréquence de mesure :** Programmable entre 1 minute et 120 heures
En cas de variation brutale d'un paramètre, une mesure peut être stockée pour datation de l'événement.
- Paramètres enregistrables :** Profondeur, turbidité, oxygène dissous, pH, rH, conductivité, résistivité, solides totaux dissous (TDS), salinité, gravité spécifique, température, pression barométrique
- Interface de communication :** Vers PC / via câble USB
Vers automate / via SDI12 ou modbus RS485
- Alimentation :** Autonome avec 2 piles alcaline type C
- Matériaux :** Aluminium type marine
- Dimensions :** Ø 44 mm – Longueur 250 mm – Poids 400 g

CODES ET REFERENCES

Code	Référence	Désignation
471 030	AQUALOGGER	Enregistreur de données 32.000 ensembles pour sondes AQUAPLUS et AQUAPROBES
471 025	KIT MONTAGE	Ensemble de fixation comprenant 2 mousquetons rapides et deux élingues
471 026	ELINGU SUP	Mètre supplémentaire d'élingue



Configuration



Visualisation des données

BAMO MESURES

22, Rue de la Voie des Bans - Z.I. de la Gare - 95100 ARGENTEUIL
Tél : (+33) 01 30 25 83 20 - Web : www.bamo.fr
Fax : (+33) 01 34 10 16 05 - E-mail : info@bamo.fr

ENREGISTREUR
AQUALOGGER

11-07-2011

471 10 05 A

AQUA

471-05/1