

# Sonde d'oxygène dissous AQUAPLUS



- Capteur Opto-luminescent
- Mesure de 0,01 à 50 mg/l
- Maintenance facile et réduite
- Signal compensé en température et conductivité
- Pression admissible : 1 bar
- Étanchéité IP 68

## APPLICATIONS

La technologie de la sonde AQUAPLUS est parfaitement adaptée pour toutes les applications où la mesure d'oxygène dissous dans l'eau est nécessaire :

- Station de traitement des eaux (ex : Bassin d'aération)
- Eaux de rivières et lacs
- Pisciculture et l'aquaculture

## DESCRIPTION

La sonde AQUAPLUS fonctionne sur le principe d'opto luminescence. Cette technologie offre de nombreux avantages par rapport aux méthodes électrochimiques conventionnelles. On obtient une mesure de haute précision avec un coût d'entretien réduit.

Le capteur a une excellente sensibilité aux faibles concentrations en oxygène et n'est pas affecté par la contamination ou l'empoisonnement de produits chimiques tels que le sulfite, le sulfate, le chlore ou l'ammoniac.

Le signal envoyé vers le transmetteur est de type numérique. Grâce à des capteurs intégrés, la valeur du signal est compensée en température et en conductivité.

La technologie et la qualité du capteur AQUAPLUS permettent de répondre à un grand nombre d'application où la fiabilité de la mesure en oxygène dissous est indispensable.

Pour faciliter le montage, nous vous recommandons le porte sonde 9336 OD spécialement conçu pour la mesure dans les bassins.

## CARACTÉRISTIQUES TECHNIQUES

Gamme de mesure	De 0,01 à 50 mg/l
Résolution	0,01 mg/l
Précision	De 0 à 20 mg/l : $\pm 1$ % de la lecture De 20 à 50 mg/l : $\pm 10$ % de la lecture
Température du fluide	-5...+50 °C
Profondeur d'immersion	75 mm minimum à 10 m maximum
Matériaux	Aluminium marine
Dimensions	Ø 24 mm, longueur 250 mm

**Conformité CE** L'appareil satisfait aux exigences légales des Directives Européennes en vigueur.

# BAMO MESURES

22, Rue de la Voie des Bans · Z.I. de la gare · 95100 ARGENTEUIL

Tél. +33 (0)1 30 25 83 20 Site [www.bamo.fr](http://www.bamo.fr)

Fax +33 (0)1 34 10 16 05 Mél. [info@bamo.fr](mailto:info@bamo.fr)

## Sonde d'oxygène dissous AQUAPLUS

10-05-2017

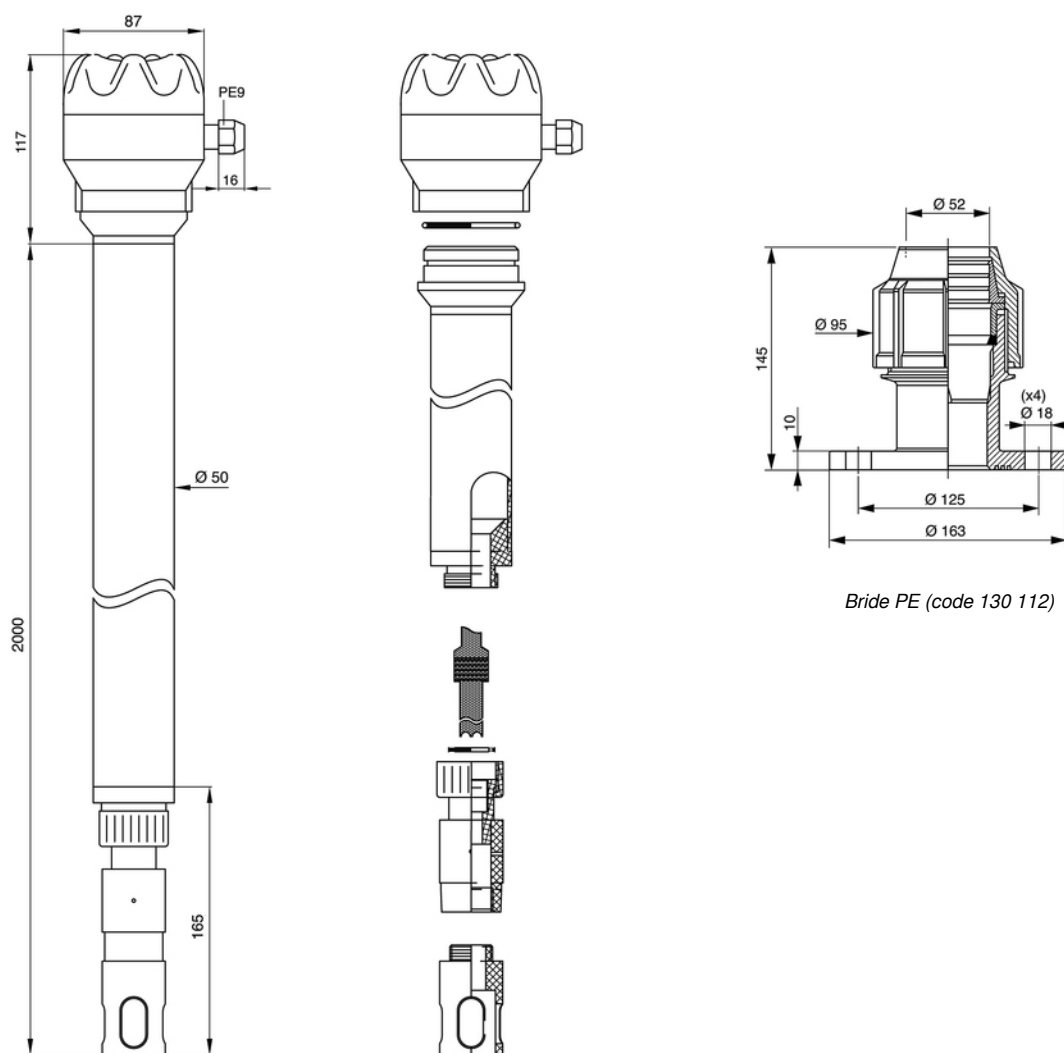
D-451.01-FR-AC

451-01 /1

## CODES ET RÉFÉRENCES

Code	Référence	Désignation
451 001	AQUAPLUS	Sonde de mesure d'oxygène dissous AQUAPLUS
451 005	9336 OD	Porte sonde PVC Ø50 (longueur standard: 2 mètres)
451 061	EX-5	Câble d'extension longueur 5 mètres pour sonde AQUAPLUS
451 062	EX-10	Câble d'extension longueur 10 mètres pour sonde AQUAPLUS
130 112	9358/PE/D50	Bride PE réglable pour porte sonde tube Ø externe 50 mm
Consommables		
451 050	OD-PLUS-CAP	Embout pour sonde AQUAPLUS
451 060	ZO-150	Solution de calibration zéro (flacon 150mL)

## DIMENSIONS



Bride PE (code 130 112)

Porte sonde 9336 OD

# BAMO MESURES

22, Rue de la Voie des Bans · Z.I. de la gare · 95100 ARGENTEUIL

Tél. +33 (0)1 30 25 83 20 Site [www.bamo.fr](http://www.bamo.fr)

Fax +33 (0)1 34 10 16 05 Mél. [info@bamo.fr](mailto:info@bamo.fr)

Sonde d'oxygène dissous  
**AQUAPLUS**

10-05-2017

D-451.01-FR-AC

451-01 /2